

CP 648E protipožární zpěňující páska

Těsnění prostupů plastového potrubí
skrze požárně dělicí konstrukce

OBLASTI POUŽITÍ

- Prostupy plastových trubek od průměru 32 mm do 200 mm.
- Ocelová potrubí do průměru 168 mm s hořlavou izolací max. tl. 55 mm

NEPOUŽÍVAT NA

- Nechořlavé potrubí.
- Venkovním prostředí.

BEZPEČNOSTNÍ OPATŘENÍ

- Uchovávejte mimo dosah dětí.
- Skladujte odděleně od potravin.
- Dodržujte bezpečnostní pokyny Hilti.

Technická data	CP 648E
Chemický základ	akrylátový polymer
Objemová hmotnost	1,35 g/m ²
Teplota pro skladování	-5 °C až +30 °C
Teplota při aplikaci	-5 °C až +40 °C
Teplotní odolnost	-20 °C až +100 °C
Expanze v případě požáru při teplotě okolo	160 °C
Schopnost expanze	1:40
Třída reakce na oheň dle ČSN/STN EN 13 501-1 bez zkoušení	F
Klasifikace požární odolnosti dle ČSN/STN EN 13 501-2	EI 120



HLAVNÍ VÝHODY PŘI POUŽITÍ

- 10 m dlouhá a 45 mm široká role zpěňující pásky umožňuje univerzální použití pro průměry plastového potrubí od 32 do 200 mm.
- Vysoce výkonný zpěňující materiál. Během požáru vypění a expanduje v poměru 1:40.
- Velmi rychlá montáž. Výrobek lze upevnit lepicí páskou.
- Snadná montáž bez nářadí a speciálního vybavení.
- Malá tloušťka zpěňujícího materiálu pro snadné použití v případě těsných spár okolo potrubí.
- Neobsahuje halogeny a rozpouštědla.
- Odolné vůči vlhkosti.

British Standard
BS 476-20

EN 1366-3

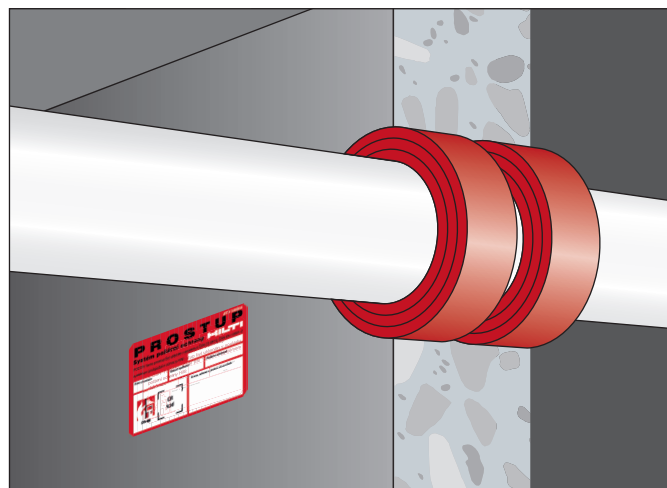
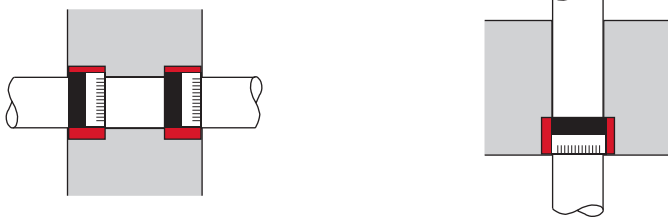


CP 648E výrobní program

Označení	Balení	Číslo výrobku
CP 648-E-W 45/1,8" protipožární zpěňující páska	10m	304 310
Protipožární identifikační štítek CZ	1 ks	3488 604
Protipožiarň identifikačný štítok SK	1 ks	3488 606



CP 648E protipožární zpěňující páska



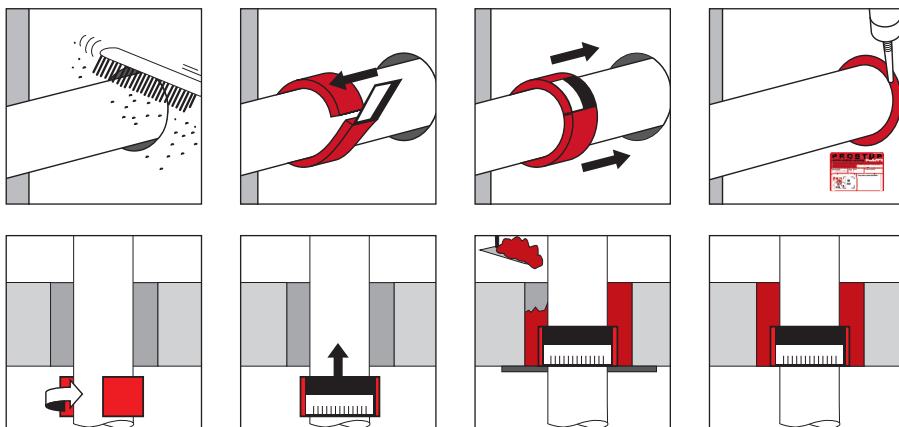
Prostup plastového potrubí stěnou EI 120 min

Doporučení pro montáž ucpávky

Podklad	tloušťka	použití
Masivní stěna	tloušťka	použití 2×
Požární odolnost EI 120 U/C (beton, pórobeton, zdivo...)	min. 100 mm	z obou stran
Sádkarton	tloušťka	použití 2×
Požární odolnost EI 90 U/C	min. 100 mm	z obou stran
Stropní konstrukce	tloušťka	použití 1x
Požární odolnost EI 120 U/C	min. 150 mm	na spodní straně
Min. vnější průměr trubky	32 mm	PVC, PP, PE
Max. vnější průměr trubky	200 mm	

Tabulka spotřeby (jednostranná spotřeba)

Průměr potrubí (mm)	Rozměry výrobku		Počet ks potrubí z 10m role	Doporučený Ø vyvrtaného prostupu (mm)
	Počet vrstev	Délka (mm)		
50	1	170	58	67
63	1	210	47	77
75	1	250	40	92
90	2	640	15	112
110	2	755	13	132
125	2	855	11	152
160	3	1660	6	202
200	4	2770	3	280



Příprava otvoru

- Připravte otvor ve stěně/stropě pro postupující instalaci. Zvolte správný rozměr s ohledem na vnější rozměr potrubí a tloušťky zpěňující pásky CP 648E. Viz aplikační tabulka.

Očištění plastového potrubí

- Expanze zpěňujícího materiálu uzavírá během požáru plastové potrubí. Nečistoty na potrubí, např. zbytky malty, mohou tuto reakci zpomalit, a proto je nezbytné je v místě použití zpěňující pásky CP 648E před aplikací očistit.

Instalace pásky

- Nejdříve zkontrolujte spáru okolo potrubí, zda neobsahuje nečistoty a má odpovídající šířku.
- Zvolte délku pásky, která odpovídá vnějšímu rozměru plastové trubky. Viz aplikační tabulka dole. Pásku oviňte těsně okolo potrubí. Zatláče pásku CP 648E do prostoru spáry v konstrukci okolo potrubí.

Utěsnění postupů kouře a plynů

- Zbývající mezery mezi páskou a konstrukcí dotěsněte protipožárním tmelem CFS-S ACR a minerální vatou. V případě větší šířky spár použijte protipožární maltu CFS-M RG.
- Zkontrolujte, zda provedení ucpávky odpovídá schválenému doporučení pro montáž. Prostup by měl být označen identifikačním štítkem. Štítek umístěte viditelně vedle ucpávky.

Postup při revizích

(dle vyhl. MV ČR č. 246/2001 Sb., v platném znění)

- Osoba provádějící montáž požární bezpečnostního zařízení (požárních ucpávek) musí být proškolená firmou Hilti.
- Zkontrolujte, zda provedení ucpávky odpovídá schválenému doporučení pro montáž a zda systém není narušen mechanickým nebo jiným poškozením.
- Vystavte protokol o provedené kontrole v souladu s vyhl. MV ČR č. 246/2001 Sb., v platném znění.