

CP 648S protipožární zpěňující páska

Těsnění prostupů plastového potrubí skrze požárně dělící konstrukce

OBLASTI POUŽITÍ

- Prostupy plastových trubek od průměru 32 mm do 160 mm.

NEPOUŽÍVAT NA

- Nehořlavé potrubí.
- Venkovním prostředí.
- Kovové izolované potrubí.

BEZPEČNOSTNÍ OPATŘENÍ

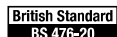
- Uchovávejte mimo dosah dětí.
- Skladujte odděleně od potravin.
- Dodržujte bezpečnostní pokyny Hilti.



HLAVNÍ VÝHODY PŘI POUŽITÍ

- Vysoce výkonný zpěňující materiál. Během požáru vypění a expanduje v poměru 1:40.
- Velmi rychlá montáž. Výrobek je opatřen lepicí vrstvou.
- Snadná montáž bez nářadí a speciálního vybavení.
- Minimální tloušťka materiálu pro snadné použití v případě těsných spár okolo potrubí.
- Neobsahuje halogeny a rozpouštědla.
- Odolné vůči vlhkosti.

Technická data	CP 648S
Chemický základ	akrylátový polymer
Objemová hmotnost	1,35 g/m ²
Teplota pro skladování	-5 °C až +30 °C
Teplota při aplikaci	-5 °C až +40 °C
Teplotní odolnost	-20 °C až +100 °C
Expanze v případě požáru při teplotě okolo	160 °C
Schopnost expanze	1:40
Třída reakce na oheň dle ČSN/STN EN 13 501-1 bez zkoušení	F
Klasifikace protipožární odolnosti dle ČSN/STN EN 13 501-2	EI 120



EN 1366-3

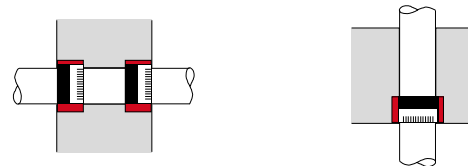


CP 648S výrobní program

Označení	Balení (ks)	Číslo výrobku
CP 648-S protipožární zpěňující páska 50/1,5"	2	304 296
CP 648-S protipožární zpěňující páska 63/2"	2	304 297
CP 648-S protipožární zpěňující páska 75/2,5"	2	304 298
CP 648-S protipožární zpěňující páska 90/3"	2	304 299
CP 648-S protipožární zpěňující páska 110/4"	2	304 300
CP 648-S protipožární zpěňující páska 125/5"	2	304 301
CP 648-S protipožární zpěňující páska 160/6"	2	304 302
Protipožární identifikační štítek CZ	1	3488 604
Protipožární identifikační štítek SK	1	3488 606



CP 648S protipožární zpěňující páska

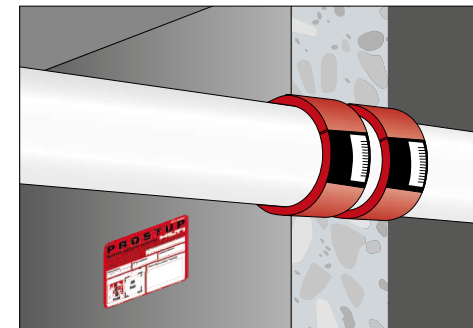


Doporučení pro montáž ucpávky

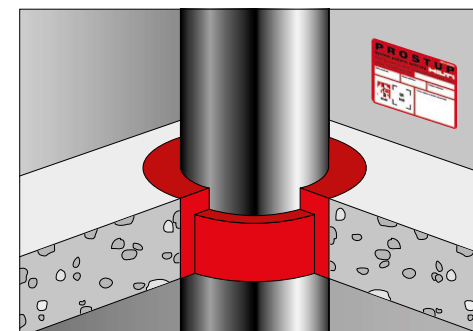
Masivní stěna, zdivo, sádkokarton	tloušťka min., 100 mm	použití 2× z obou stran
Požární odolnost EI 120 min		
Stropní konstrukce	tloušťka min., 150 mm	použití 1× na spodní straně
Požární odolnost EI 120 min		
Hořlavé potrubí	Min. vnější průměr trubky 32 mm	PVC, PP, PE, PB
Max. vnější průměr trubky	160 mm	

Tabulka spotřeby (jednostranná potřeba)

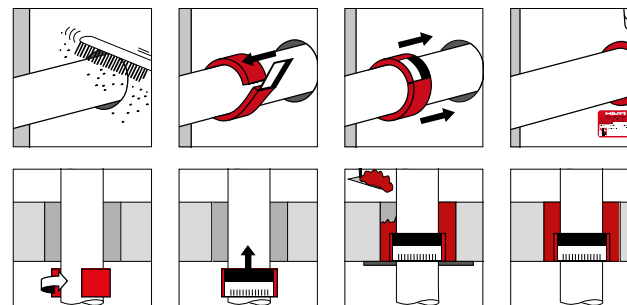
Označení	Ø potrubí prostupu (mm)	délka (mm)	tloušťka (mm)	šířka (mm)	Doporučený Ø vyvrtaného prostupu (mm)
CP 648-S 50/1,5"	50	169	4,5	45	67
CP 648-S 63/2"	63	210	4,5	45	77
CP 648-S 75/2,5"	75	249	4,5	45	92
CP 648-S 90/3"	90	311	9	45	112
CP 648-S 110/4"	110	370	9	45	132
CP 648-S 125/5"	125	421	9	45	152
CP 648-S 160/6"	160	543	13,5	45	202



Prostup plastového potrubí stěnou EI 120 min



Prostup plastového potrubí stropem EI 120 min



Příprava otvoru

- Připravte otvor ve stěně/stropě pro propustující instalaci. Zvolte správný rozměr s ohledem na vnější rozměr potrubí a tloušťky zpěňující pásky CP 648S. Viz aplikační tabulka.

Očištění plastového potrubí

- Expanze zpěňujícího materiálu uzavírá během požáru plastové potrubí. Nečistoty na potrubí, např. zbytky malty, mohou tuto reakci zpomalit, a proto je nezbytné je v místě použití zpěňující pásky CP 648S před aplikací očistit.

Instalace pásky

- Nejdříve zkontrolujte spáru okolo potrubí, zda neobsahuje nečistoty a má odpovídající šířku.
- Zvolte rozměr pásky, který odpovídá vnějšímu rozměru plastové trubky. Pásku oviňte těsně okolo potrubí. Zatlačte pásku CP 648S do prostoru spáry v konstrukci okolo potrubí.

Utěsnění proti prostupu kouře a plynu

- Zbývající mezery mezi páskou a konstrukcí dotěsněte protipožárním tmelem CFS-S ACR. V případě větší šířky spár použijte protipožární maltu CFS-M RG.
- Zkontrolujte, zda provedení ucpávky odpovídá schválenému doporučení pro montáž. Prostup by měl být označen identifikačním štítkem. Štítek umístíte viditelně vedle ucpávky.

Postup při revizích

- (dle vyhl. MV ČR č. 246/2001 Sb., v platném znění)
- Osoba provádějící montáž požárně bezpečnostního zařízení (požárních ucpávek) musí být proškolená firmou Hilti.
- Zkontrolujte, zda provedení ucpávky odpovídá schválenému doporučení pro montáž a zda systém není narušen mechanickým nebo jiným poškozením.
- Vystavte protokol o provedené kontrole v souladu s vyhl. MV ČR č. 246/2001 Sb., v platném znění.