

CP 643N / CP 644 / PPC protipožární manžety

Pro těsnění prostupů plastového potrubí v požárně dělících konstrukcích

OBLASTI POUŽITÍ

- Vhodné pro všechny běžně používané typy potrubí vyrobeného z PVC, PVCC, PVC-U, PVC-HI, PP, PB, PE, PE-HC.
- Použitelné pro průměry od 32 mm do 400 mm.
- Vhodné pro tloušťky stěn potrubí od 1,8 do 14,6 mm.
- Vhodné pro všechny běžně používané konstrukční materiály na stěny a stropy, jako je beton, zdivo, pórobeton a lehké požární stěny (např. sádrokarton).

NEPOUŽÍVAT NA

- Kovové a litinové roury.

BEZPEČNOSTNÍ OPATŘENÍ

- Uchovávejte mimo dosah dětí.
- Skladujte odděleně od potravin.
- Dodržujte bezpečnostní pokyny Hilti.

Technické údaje CP 643N/CP644/PPC

Pouzdro z tenkého pozinkovaného ocelového plechu se zpěňující vložkou a odpovídajícím počtem upevňovacích příchytek

Fixace protipožárních manžet pomocí upevňovacích prvků Hilti, např.:

beton:	HUS-H 6x35, HIT-HY 200, DBZ 6/4,5, HSA 6x50
plné cihly:	HUS-H 6x45, HIT-HY 270
duté cihly:	HUS-H 6x80, HIT-HY 270
porobeton:	HIT-HY 270
lehké stěny:	svorník M8

Protipožární manžety by měly být skladovány v čistém a suchém prostředí.



HLAVNÍ VÝHODY PŘI POUŽITÍ

- Rychlé a snadné uzavření manžety bez použití nástroje.
- Snadné upevnění na požadovaném místě (upevňovací úhelníky mohou být nastaveny do mnoha různých poloh).
- Velmi vhodné pro dodatečnou instalaci.
- Vyzádují málo prostoru, proto jsou ideální pro použití u trubek položených těsně vedle sebe.
- Pouze jedna manžeta u stropních prostupů.
- Schváleno pro použití do lehkých požárních stěn (např. ze sádrokartonu).



EN 1366-3



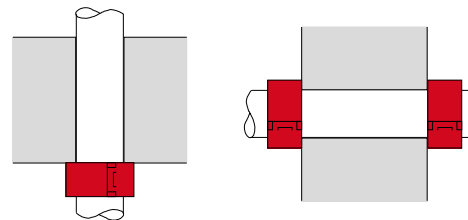
CP 643N / CP 644 výrobní program

Označení	Balení (ks)	Číslo výrobku
CP 643N protipožární manžeta 50/ 1,5"	1	304 325
CP 643N protipožární manžeta 63/ 2"	1	304 326
CP 643N protipožární manžeta 75/ 2,5"	1	304 327
CP 643N protipožární manžeta 90/ 3"	1	304 328
CP 643N protipožární manžeta 110/ 4"	1	304 329
CP 643N protipožární manžeta 125/ 5"	1	304 330
CP 643N protipožární manžeta 160/ 6"	1	304 331
CP 644 protipožární manžeta 200/ 8"	1	304 340
CP 644 protipožární manžeta 250/10"	1	304 343
CP 643N/644 1-6" upevňovací úhelník	10	304 345
PPC315-4 protipožární manžeta 315	1	3474 383
PPC350-4 protipožární manžeta 350	1	3474 384
PPC400-4 protipožární manžeta 400	1	3474 385
Protipožární identifikační štítek CZ	1	3488 604
Protipožární identifikační štítek SK	1	3488 606



K upevnění protipožárních manžet použijte vhodné kotvy s protipožární odolností.

CP 643N / CP 644 / PPC protipožární manžety

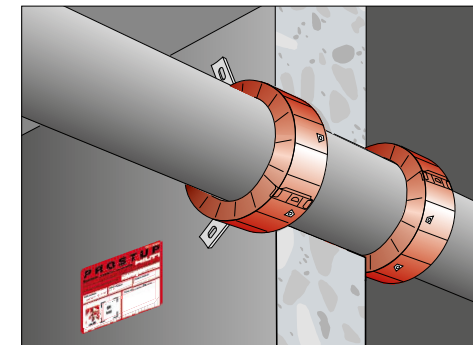


Doporučení pro montáž ucpávky do 250mm

Masivní stěna EI 120 min (beton, zdivo...)	tloušťka stěny 100mm	2× manžeta z obou stran
Sádrokarton EI 120 min	tloušťka stěny 100mm	2× manžeta z obou stran
Stropní konstrukce EI 120 min	tloušťka 150mm	1 ks spodní strana
Hořlavé potrubí		
Min. vnější průměr trubky	32mm	PVC, PP, PE, PB
Max. vnější průměr trubky	250mm	
Vhodné podkladové materiály	lehká stěna, sádrokarton, pórobeton, zdivo, beton	

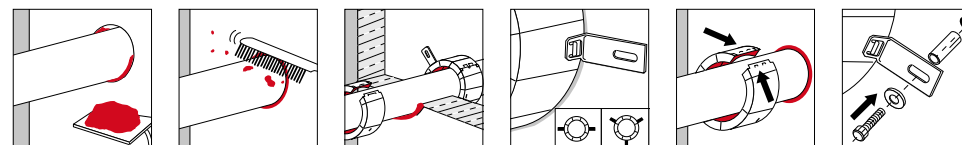
Doporučení pro montáž ucpávky 315-400mm

Masivní stěna EI 120 min (beton, zdivo...)	tloušťka stěny 150mm	2× manžeta z obou stran
Stropní konstrukce EI 120 min	tloušťka 150mm	1 ks spodní strana
Hořlavé potrubí		
Min. vnější průměr trubky	300mm	PVC, PP, PE, PB
Max. vnější průměr trubky	400mm	
Vhodné podkladové materiály	pórobeton, zdivo, beton	objemová hmotnost min. 650 kg/m³



Prostup plastového potrubí stěnou EI 120 min

Označení	Vhodné pro vnější Ø potrubí (mm)	Vnější Ø manžety (mm)	Výška manžety (mm)	Počet manžety upevňovac. bodů
CP 643N 50/ 1,5"	32 – 51	69	22,4	2
CP 643N 63/ 2"	52 – 64	85	32,4	2
CP 643N 75/ 2,5"	65 – 78	101,7	32,4	3
CP 643N 90/ 3"	79 – 91	121	42,4	3
CP 643N 110/ 4"	92 – 115	151	47,4	3
CP 643N 125/ 5"	116 – 125	166,1	47,8	4
CP 643N 160/ 6"	126 – 170	235,7	48,2	4
CP 644 200/ 8"	200	255	177,5	8
CP 644 250/10"	250	315	232,5	12
PPC315	315			
PPC350	350			
PPC400	400			



Postup montáže

- Vyplňte zbývající mezery kolem plastového potrubí protipožární maltou CFS-M RG nebo minerální vatou a tmelem CFS-S ACR.
- Očistěte plastovou trubku.
- Odstraňte z plastové trubky cizí předměty, například zbytky malty.
- Otevřete manžetu.
- Usadte manžetu okolo plastové trubky a pevně zatlačte její konce do sebe, dokud se manžeta nazacvakne.
- Nasaďte upevňovací úhelníky do zámků na manžetě.
- Upevňovací úhelníky je možno nasadit na manžetu v mnoha polohách kolem jejího obvodu podle možnosti kotvení v konstrukci.

Upevnění manžety

- Označte si body upevnění.
- Vynrtěte otvory vrtacím kladivem.
- Manžetu CP 643N / CP 644 / PPC upevněte kovovými kotvami s požární odolností.
- Zkontrolujte, zda provedení ucpávky odpovídá schválenému

doporučení pro montáž.

- Prostup by měl být označen identifikačním štítkem. Štítek umístěte viditelně vedle ucpávky.

Postup při revizích

- (dle vyhl. MV ČR č. 246/2001 Sb., v platném znění)
- Osoba provádějící montáž požární bezpečnostního zařízení (požárních ucpávek) musí být proškolená firmou Hilti.
- Zkontrolujte, zda provedení ucpávky odpovídá schválenému doporučení pro montáž a zda systém není narušen mechanickým nebo jiným poškozením.
- Vystavte protokol o provedené kontrole v souladu s vyhl. MV ČR č. 246/2001 Sb., v platném znění.