

Spojovací čep MQN-C



POUŽITÍ

- Připojování úhelníků k podpěrám nosníků
- Spojovací prvek pro spojování rámových konstrukcí s třmenovými spoji
- Spojování podpěr nosníků a konstrukčních prvků

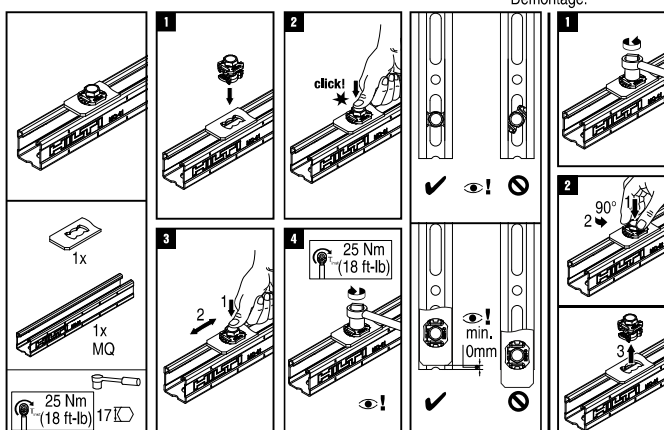
VÝHODY

- Extrémně rychlá montáž díky zásuvné funkci
- Navrženo pro jednoduchost, kompaktnost a časovou úspornost
- Po stlačení, otočení a správném dotažení zajišťuje bezpečné uchycení

Technické údaje

Složení materiálu	Deska: ocel S355J2 DIN EN 10025-2, Matice: S355MC - DIN EN 10149-2, Šroub: stupeň 8.8 - DIN EN ISO 898
Povrchová úprava	Galvanicky pozinkováno - pouze pro suché vnitřní prostředí
Hmotnost	63 g

Montage / Assembly / Montage:

 Demontage/Disassembly/
Démontage:


Označení objednávky	Utahovací klíč	Hmotnost	Balící množství	Číslo položky
MQN-C	17 mm	63 g	50 ks	2184368

Spojovací čep	Maximální tahová síla			Maximální smyková síla	Utahovací moment
	Nosník 1	Nosník 2	Nosník 3		
MQN-C	5,0 kN	5,0 kN	2,5 kN	5,0 kN	25 Nm
Nosník 1: MQ-41, MQ-21D, MQ-41D Nosník 2: MQ-41/3, MQ-52, MQ-72, MQ-52-72D, MQ-124XD Nosník 3: MQ-21.5, MQ-41-L					
Hodnoty zatížení jsou platné pouze při použití šroubu kvality materiálu 8,8 Zobrazené hodnoty zatížení jsou doporučené hodnoty. Návrhová hodnota = 1,4 * doporučená hodnota.					