

HST2 průvleková kotva pro beton s trhlinami



POUŽITÍ

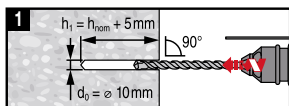
- Široká škála použití u bezpečnostního kotvení
- Fasády
- Zábradlí
- Rošty
- Mechanické zařízení

VÝHODY

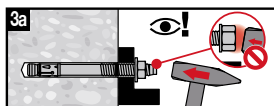
- Vysoce výkonná průvleková kotva s optimalizovanou konstrukcí expanzního kuželu a klínu v kombinaci se speciální ocelí a povlakem k zajištění vhodných technických parametrů v betonu s trhlinami i bez trhlin
- Vhodné k použití v popraskaném betonu
- Identifikace výrobku a značka délky umožňují provést kontrolu kvality a inspekci
- ETA s požární odolností
- Duté vrtáky TE-CD uvedené v ETA jako metoda vrtání bez poklesu zatížení umožňují bezprašné pracovní prostředí



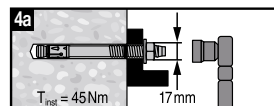
Postup osazování:



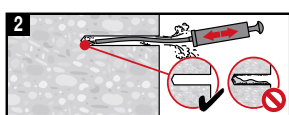
Vyvrtní otvoru příklepovým nebo diamantovým vrtáním



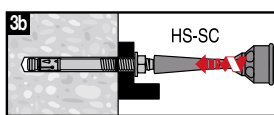
Osazení kotvy pomocí kladiva do požadované hloubky



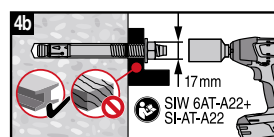
Aktivace kotvy pomocí momentového klíče



Důkladné vyčištění kotevního otvoru



Osazení kotvy pomocí osazovače HS-CS a příklepové vrtáčky



Aktivace kotvy pomocí momentového osazovače S-TB a rázového šroubováku

HST2 expanzní kotva pro beton s trhlinami (CS)



Označení objednávky	Velikost kotvy	Délka kotvy	Opěrná deska – průměr otvoru	Požadovaný utahovací moment	Balení	Množství v prodejním balení	Číslo položky
HST2 M8x75/10	M8	75 mm	9 mm	20 Nm	Karton	100 ks	2108161
HST2 M8x75/10 kbelík	M8	75 mm	9 mm	20 Nm	Vědro	400 ks	2135455
HST2 M10x90/10	M10	90 mm	12 mm	45 Nm	Karton	50 ks	2107847
HST2 M10x90/10 kbelík	M10	90 mm	12 mm	45 Nm	Vědro	200 ks	2135453
HST2 M10x100/20	M10	100 mm	12 mm	45 Nm	Karton	50 ks	2107846
HST2 M12x105/10	M12	105 mm	14 mm	60 Nm	Karton	25 ks	2107848
HST2 M12x115/20	M12	115 mm	14 mm	60 Nm	Karton	25 ks	2107849
HST2 M12x115/20 kbelík	M12	115 mm	14 mm	60 Nm	Vědro	100 ks	2135454
HST2 M16x140/25	M16	140 mm	18 mm	110 Nm	Karton	12 ks	2108160

HST2-R expanzní kotva pro beton s trhlinami (A2 SS)



Označení objednávky	Velikost kotvy	Délka kotvy	Opěrná deska – průměr otvoru	Požadovaný utahovací moment	Balení	Množství v prodejním balení	Číslo položky
HST2-R M8x75/10	M8	75 mm	9 mm	20 Nm	Karton	50 ks	2108167
HST2-R M10x90/10	M10	90 mm	12 mm	45 Nm	Karton	50 ks	2108163
HST2-R M10x100/20	M10	100 mm	12 mm	45 Nm	Karton	50 ks	2108162
HST2-R M12x105/10	M12	105 mm	14 mm	60 Nm	Karton	25 ks	2108164
HST2-R M12x115/20	M12	115 mm	14 mm	60 Nm	Karton	25 ks	2108165
HST2-R M16x140/25	M16	140 mm	18 mm	110 Nm	Karton	12 ks	2108166



Data jsou kompatibilní s		ETA-15/0435							
Základní materiál		Beton C20/25 (B25), příklepem vrtaný kotevní otvor, diamantem vrtaný kotevní otvor (DD EC-1, DD 30-W)							
		M8		M10		M12		M16	
Průměr vrtání	d ₀ [mm]	8		10		12		16	
Průměr otvoru v kotevní desce	d _f [mm]	9		12		14		18	
Efektivní kotevní hloubka	h _{ef} [mm]	47		60		70		82	
Hloubka vrtání (vrtání příklepem)	h ₁ ≥ [mm]	60		74		88		103	
Hloubka vrtání (vrtání jádrové)	h ₁ ≥ [mm]	65		75		90		105	
Vzdálenost od okraje	c _{cr, sp} [mm]	71		90		105		123	
Osová vzdálenost	s _{cr, sp} [mm]	141		180		210		246	
Min. tloušťka základního materiálu	h _{min} [mm]	100	80	120	100	140	120	160	140
Utahovací moment	T _{inst} [Nm]	20		45		60		110	
Beton bez trhlin									
Minimální vzdálenost od okraje									
HST2/HST2-BW	c _{min} [mm]	50	70	55	70	55	70	85	80
	pro s ≥ [mm]	60	80	115	110	145	130	160	180
HST2-R/HST2-R-BW	c _{min} [mm]	60	70	50	70	55	70	70	80
	pro s ≥ [mm]	60	80	115	110	145	130	160	180
Minimální osová vzdálenost									
HST2/HST2-BW	s _{min} [mm]	60	60	55	55	60	60	70	80
	pro s ≥ [mm]	50	75	80	115	85	100	110	140
HST2-R/HST2-R-BW	s _{min} [mm]	60	60	55	55	60	60	70	80
	pro s ≥ [mm]	60	75	70	115	80	100	110	140
Návrhová únosnost v tahu									
HST2/HST2-BW	N _{Rd} [kN]	6,0		10,7		13,3		23,3	
HST2-R/HST2-R-BW		6,0		10,7		13,3		23,3	
Návrhová únosnost ve smyku									
HST2/HST2-BW	V _{Rd} [kN]	9,1		17,3		25,1		44,2	
HST2-R/HST2-R-BW		12,6		20,2		29,4		50,9	
Dovolené namáhání v tahu									
HST2/HST2-BW	N _{rec} [kN]	4,3		7,6		9,5		16,7	
HST2-R/HST2-R-BW		4,3		7,6		9,5		16,7	
Dovolené namáhání ve smyku									
HST2/HST2-BW	V _{rec} [kN]	6,5		12,3		17,9		31,6	
HST2-R/HST2-R-BW		9,0		14,5		21,0		35,7	
Beton s trhlinami									
Minimální vzdálenost od okraje									
HST2/HST2-BW	c _{min} [mm]	45	55	55	70	55	70	70	80
	pro s ≥ [mm]	50	60	90	100	120	130	150	180
HST2/HST2-BW	c _{min} [mm]	45	55	50	70	55	70	60	80
	pro s ≥ [mm]	50	60	90	100	110	130	160	180
Minimální osová vzdálenost									
HST2/HST2-BW	s _{min} [mm]	40	50	55	55	60	60	70	80
	pro s ≥ [mm]	50	60	70	110	75	100	100	140
HST2-R/HST2-R-BW	s _{min} [mm]	40	50	55	55	60	60	70	80
	pro s ≥ [mm]	50	60	65	110	75	100	100	140
Návrhová únosnost v tahu									
HST2/HST2-BW	N _{Rd} [kN]	3,3		6,0		8,0		13,3	
HST2-R/HST2-R-BW		3,3		6,0		8,0		16,7	
Návrhová únosnost ve smyku									
HST2/HST2-BW	V _{Rd} [kN]	9,1		17,3		25,1		44,2	
HST2-R/HST2-R-BW		12,6		20,2		29,4		44,6	
Dovolené namáhání v tahu									
HST2/HST2-BW	N _{rec} [kN]	2,4		4,3		5,7		9,5	
HST2-R/HST2-R-BW		2,4		4,3		5,7		11,9	
Dovolené namáhání ve smyku									
HST2/HST2-BW	V _{rec} [kN]	6,5		12,3		17,9		31,6	
HST2-R/HST2-R-BW		9,0		14,5		21,0		31,8	

Podmínky platnosti: Hodnoty dovoleného namáhání a návrhové únosnosti jsou platné pro jednu samostatnou kotvu bez vlivu vzdáleností od okraje a pro kotevní hloubku základního materiálu, které jsou uvedeny v tabulce.