

## HUS4-HR, HUS4-CR nerezový univerzální upevňovací šroub

### POUŽITÍ

- Kotvení konstrukcí do betonu
- Aplikace s požadavky na vysokou odolnost proti korozi
- Kotvení AL konstrukcí - zabránění galvanické koroze

### VÝHODY

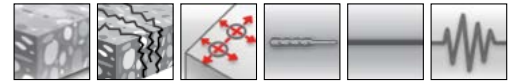
- Produktivita a rychlost osazení ve srovnání s průvlekovou kotvou
- Beton s trhlinami i bez, možnost kombinovat s kapslí HUS4-MAX
- Šestihhranná či zápuštná hlava pro estetické zakončení

### ZÁKLADNÍ MATERIÁL

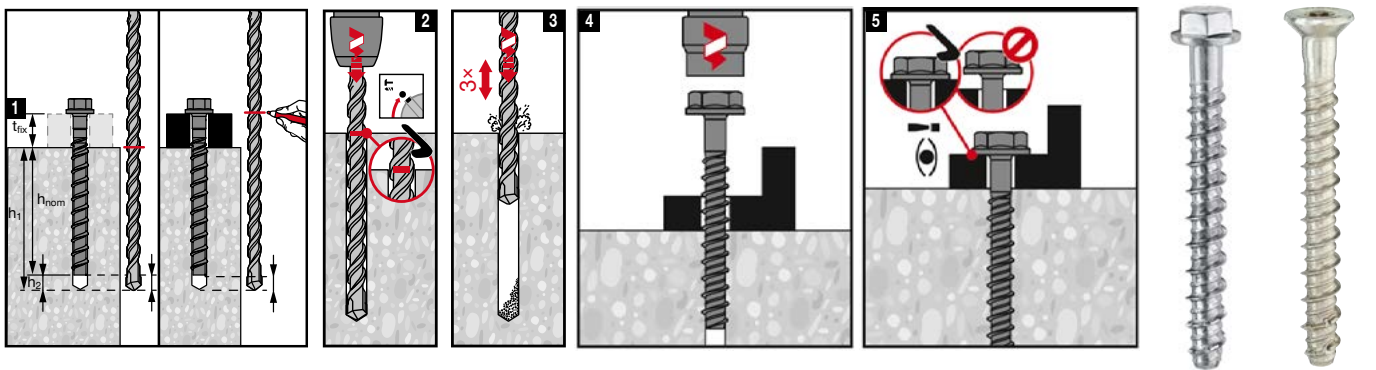
- Beton s trhlinami
- Beton bez trhlin

### MATERIÁLOVÉ VARIANTY

- HUS-HR a HUS-CR nerezová ocel A4 (316)



### Postup osazování:



### Okrajové podmínky (dle ETA-18/1160)

Velikost kotvy		6		8		10			14	
Typ	HUS4	HR, CR	HR, CR <sup>a)</sup>		HR, CR <sup>a)</sup>			HR		
Nominální kotevní hloubka	$h_{nom}$ [mm]	55	50	60	80	60	70	90	70	110
Minimální tloušťka základního materiálu	$h_{min}$ [mm]	100	100	100	120	120	120	140	140	160
Minimální rozteč	$s_{min}$ [mm]	35	45	45	50	50	50	50	50	60
Minimální vzdálenost od okraje	$c_{min}$ [mm]	35	45	45	50	50	50	50	50	60
Charakteristická rozteč pro rozštěpení betonu	$s_{cr,sp}$ [mm]	135	114	114	192	166	194	256	187	310
Charakteristická vzdálenost od okraje pro rozštěpení betonu	$c_{cr,sp}$ [mm]	68	57	71	96	83	97	128	94	155
Charakteristická rozteč pro vytržení betonu	$s_{cr,N}$ [mm]	135	114	114	192	166	194	256	187	310
Charakteristická vzdálenost od okraje pro vytržení betonu	$c_{cr,N}$ [mm]	68	57	71	96	83	97	128	94	155

### Návrhové únosnosti

Velikost kotvy		6		8		10			14	
Typ	HUS4	HR, CR	HR, CR <sup>a)</sup>		HR, CR <sup>a)</sup>			HR		
Nominální kotevní hloubka	$h_{nom}$ [mm]	55	50	60	80	60	70	90	70	110
<b>Beton bez trhlin</b>										
Tah	$N_{Rd}$ [kN]	4,3	5,0 <sup>a)</sup>	8	8,9	6,7 <sup>a)</sup>	8,9	16,7	10,2	21,8
Smyk	$V_{Rd}$ [kN]	11,3	15,4 <sup>a)</sup>	17,3	17,3	20,5 <sup>a)</sup>	22	22	24,6	51,3
<b>Beton s trhlinami</b>										
Tah	$N_{Rd}$ [kN]	2,4	2,8 <sup>a)</sup>	5,7	8,3	4,2 <sup>a)</sup>	6,7	10,7	6,7	13,9
Smyk	$V_{Rd}$ [kN]	10,4	10,8 <sup>a)</sup>	14,8	17,3	14,3 <sup>a)</sup>	18,2	22	17,2	36,6

### Dovolené namáhání

Velikost kotvy		6		8		10			14	
Typ	HUS4	HR, CR	HR, CR <sup>a)</sup>		HR, CR <sup>a)</sup>			HR		
Nominální kotevní hloubka	$h_{nom}$ [mm]	55	50	60	80	60	70	90	70	110
<b>Beton bez trhlin</b>										
Tah	$N_{Rd}$ [kN]	3,1	3,6 <sup>a)</sup>	5,7	6,3	4,8 <sup>a)</sup>	6,3	11,9	7,3	15,6
Smyk	$V_{Rd}$ [kN]	8,1	11,0 <sup>a)</sup>	12,4	12,4	14,6 <sup>a)</sup>	15,7	15,7	17,6	36,7
<b>Beton s trhlinami</b>										
Tah	$N_{Rd}$ [kN]	1,7	2,0 <sup>a)</sup>	4	6	3,0 <sup>a)</sup>	4,8	7,6	4,8	9,9
Smyk	$V_{Rd}$ [kN]	7,4	7,7 <sup>a)</sup>	10,6	12,4	10,2 <sup>a)</sup>	13	15,7	12,3	26,2

Pro Dovolené namáhání se uvažuje celkový součinitel bezpečnosti  $g = 1,4$ . Tento součinitel závisí na typu zatížení a národních normách či požadavcích.

Pro rozteče a okrajové vzdálenosti menší než jsou charakteristické hodnoty, musí být návrhová únosnost dále redukována. Podrobněji viz. SW PROFIS engineering.

Charakteristická rozteč a okrajová vzdálenost pro rozštěpení betonu platí pouze pro beton bez trhlin. Pro beton s trhlinami je pouze rozhodující charakteristická rozteč a okrajová vzdálenost pro vytržení betonu.

## HUS4-HR s šestihrannou hlavou



Označení objednávky	Vrtaný $\varnothing$ d <sub>0</sub>	Délka l <sub>s</sub>	Hloubka osazení kotev			Množství v prodejním balení	Číslo položky
			h <sub>nom1</sub>	h <sub>nom2</sub>	h <sub>nom3</sub>		
HUS4-HR 6x35 5/-/-	6mm	35mm	30mm	-	-	50ks	2357617
HUS4-HR 6x45 15/10/-	6mm	45mm	30mm	35mm	-	50ks	2357618
HUS4-HR 6x60 30/25/5	6mm	60mm	30mm	35mm	55mm	50ks	2357619
HUS4-HR 6x70 40/35/15	6mm	70mm	30mm	35mm	55mm	50ks	2357640
HUS4-HR 8x55 5/-/-	8mm	55mm	50mm	-	-	25ks	2357305
HUS4-HR 8x65 15/5/-	8mm	65mm	50mm	60mm	-	25ks	2357306
HUS4-HR 8x75 25/15/-	8mm	75mm	50mm	60mm	-	25ks	2357307
HUS4-HR 8x85 35/25/5	8mm	85mm	50mm	60mm	80mm	25ks	2357308
HUS4-HR 8x95 45/35/15	8mm	95mm	50mm	60mm	80mm	25ks	2357309
HUS4-HR 8x105 55/45/25	8mm	105mm	50mm	60mm	80mm	25ks	2357600
HUS4-HR 10x65 5/-/-	10mm	65mm	60mm	-	-	25ks	2357601
HUS4-HR 10x75 15/5/-	10mm	75mm	60mm	70mm	-	25ks	2357602
HUS4-HR 10x85 25/15/-	10mm	85mm	60mm	70mm	-	25ks	2357603
HUS4-HR 10x95 35/25/5	10mm	95mm	60mm	70mm	90mm	25ks	2357604
HUS4-HR 10x105 45/35/15	10mm	105mm	60mm	70mm	90mm	25ks	2357605
HUS4-HR 10x115 55/45/25	10mm	115mm	60mm	70mm	90mm	25ks	2357606
HUS4-HR 10x130 70/60/40	10mm	130mm	60mm	70mm	90mm	25ks	2357607
HUS4-HR 14x80 10/-	14mm	80mm	70mm	-	-	12ks	2357644
HUS4-HR 14x120 50/10	14mm	120mm	70mm	110mm	-	12ks	2357645
HUS4-HR 14x135 65/25	14mm	135mm	70mm	110mm	-	12ks	2357646

## HUS4-CR se zápuštěnou hlavou



Označení objednávky	Vrtaný $\varnothing$ d <sub>0</sub>	Délka l <sub>s</sub>	Hloubka osazení kotev			Množství v prodejním balení	Číslo položky
			h <sub>nom1</sub>	h <sub>nom2</sub>	h <sub>nom3</sub>		
HUS4-CR 6x40 10/5/-	6mm	40mm	30mm	35mm	-	25ks	2357641
HUS4-CR 6x60 30/25/5	6mm	60mm	30mm	35mm	55mm	25ks	2357642
HUS4-CR 6x70 40/35/15	6mm	70mm	30mm	35mm	55mm	25ks	2357643
HUS4-CR 8x65 15/5/-	8mm	65mm	50mm	60mm	-	25ks	2357608
HUS4-CR 8x75 25/15/-	8mm	75mm	50mm	60mm	-	25ks	2357609
HUS4-CR 8x95 45/35/15	8mm	95mm	50mm	60mm	80mm	25ks	2357610
HUS4-CR 10x75 15/5/-	10mm	75mm	60mm	70mm	-	25ks	2357611
HUS4-CR 10x85 25/15/-	10mm	85mm	60mm	70mm	-	25ks	2357612
HUS4-CR 10x105 45/35/15	10mm	105mm	60mm	70mm	90mm	25ks	2357613