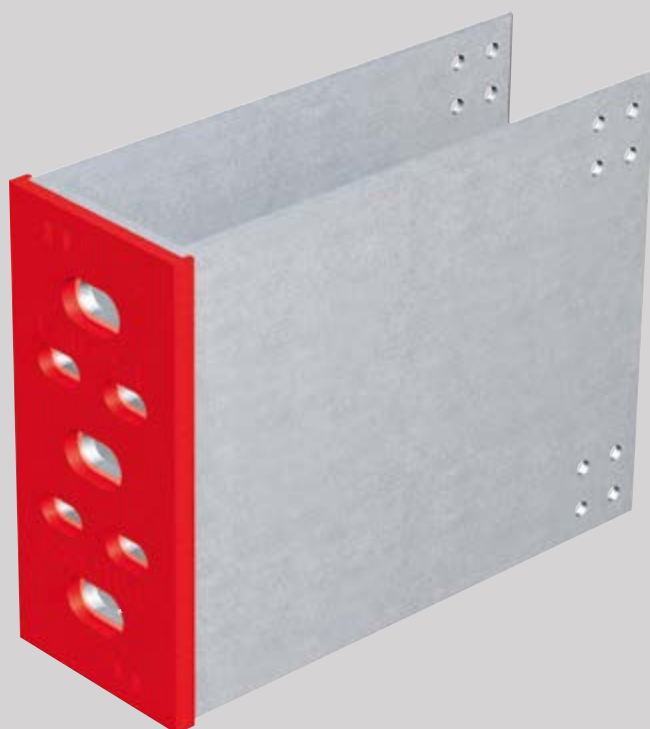




MFT-S2S-1L- LEPENÍ- ŠROUBY-NÝTY

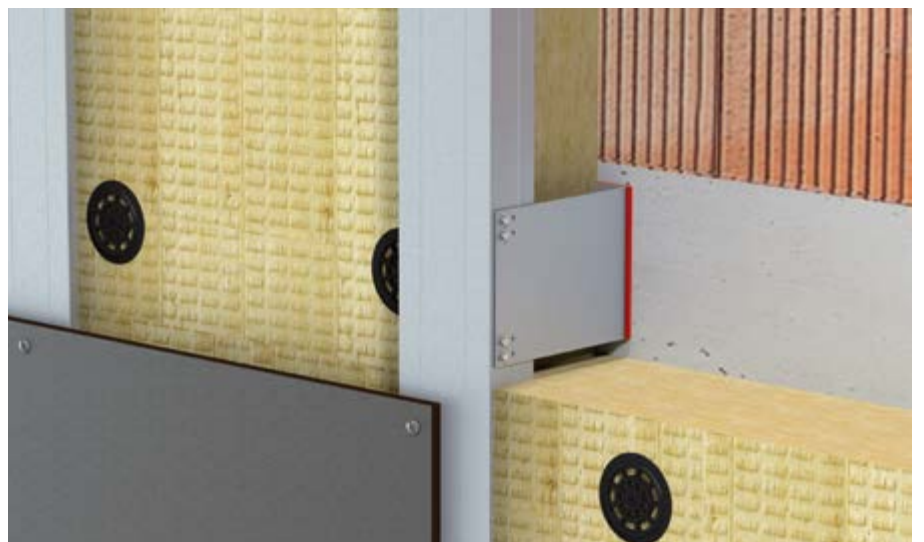
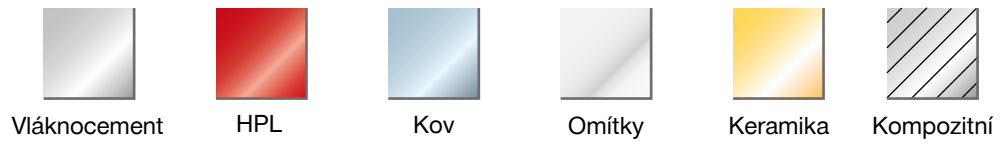
Hilti fasádní systém



OBSAH A PŘEHLED

Obklad	3
Použití a popis	4
Detaily	5-16
Délky konzol	
MFT-S2S Medium	17
MFT-S2S Large	17
Rozsah vyložení profilu v konzole	18
Rozsah portfolia	19-20

MFT-S2S-1L-lepení-šrouby-nýty





POUŽITÍ A POPIS

MFT-S2S-1L-lepení-šrouby-nýty

System sestává z hliníkových konzol a profilů a je speciálně navržen pro svisle orientovanou podkonstrukci provětrávaných fasád. Konzoly jsou osazeny izolační podložkou a s ohledem na metodu kotvení k základnímu materiálu - hmoždiny, šrouby a přímé kotvení - různými typy geometrie otvorů v patě konzoly (dostupné typy konzol jsou uvedeny na HOL nebo na následujících stránkách).

Konzoly jsou navrženy pro zachycení zatížení vlastní váhy obkladu a podkonstrukce LOP a zatížení větrem. Konzoly pro kluzné uchycení profilů, jsou navrhovány v případech, kdy je zapotřebí přenést zatížení větrem do základního materiálu a umožnit tepelnou roztažnost profilu.

Svislé profily jsou prokotveny ke konzolám pomocí speciálně navrženého šroubku pro LOP, které zabraňují přenášení dodatečných zatížení z profilu do konzoly a zajišťují profil na svém místě.

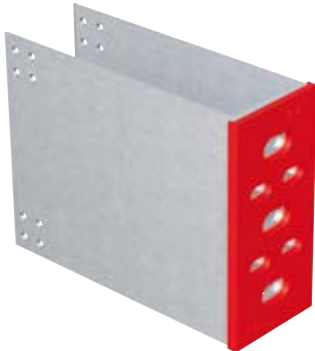
Profily jsou nad sebou spojeny pomocí konektoru **MFT-S2S TT PC**, tak že spodní profil je ke konektoru upevněn šrouby a horní je pouze nasazen, tak aby byla umožněna tepelná roztažnost profilu.

Každá konzola v kombinaci s profilem umožňuje rektifikaci profilu vůči stěně. Toto zajišťuje možnost vyrovnání obkladu a eliminaci nerovností stěn, tak aby bylo umožněno osazení obkladu dle návrhu.

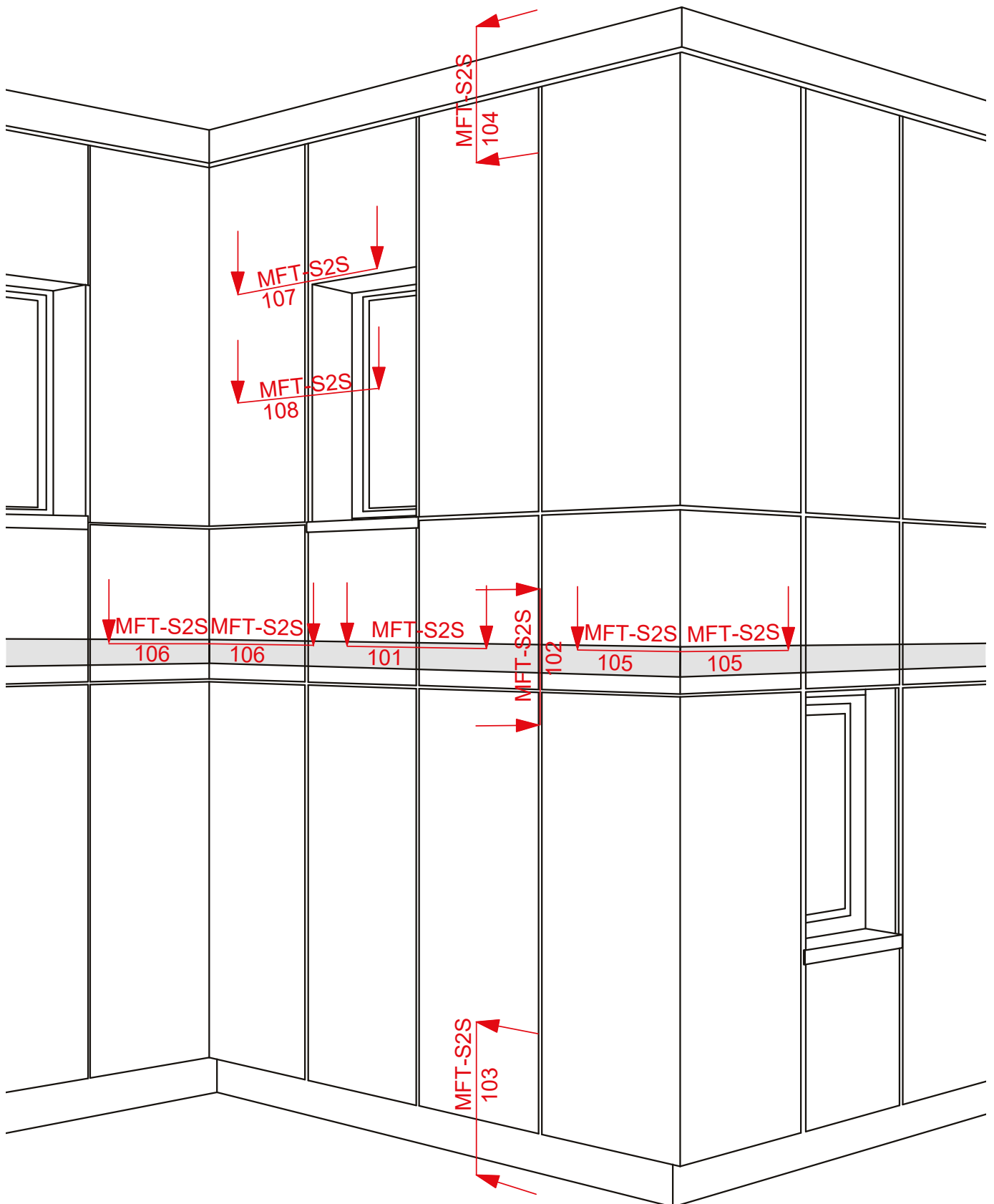
Konzoly jsou dostupné v délkách od 80 mm do 300 mm nebo bez izolační podložky od 75 mm do 295 mm, v krocích po 20 mm. Tepelně izolační podložka odděluje podkonstrukci od základního materiálu, čímž omezuje vznik tepelných mostů a zamezuje korozi.

Výhody:

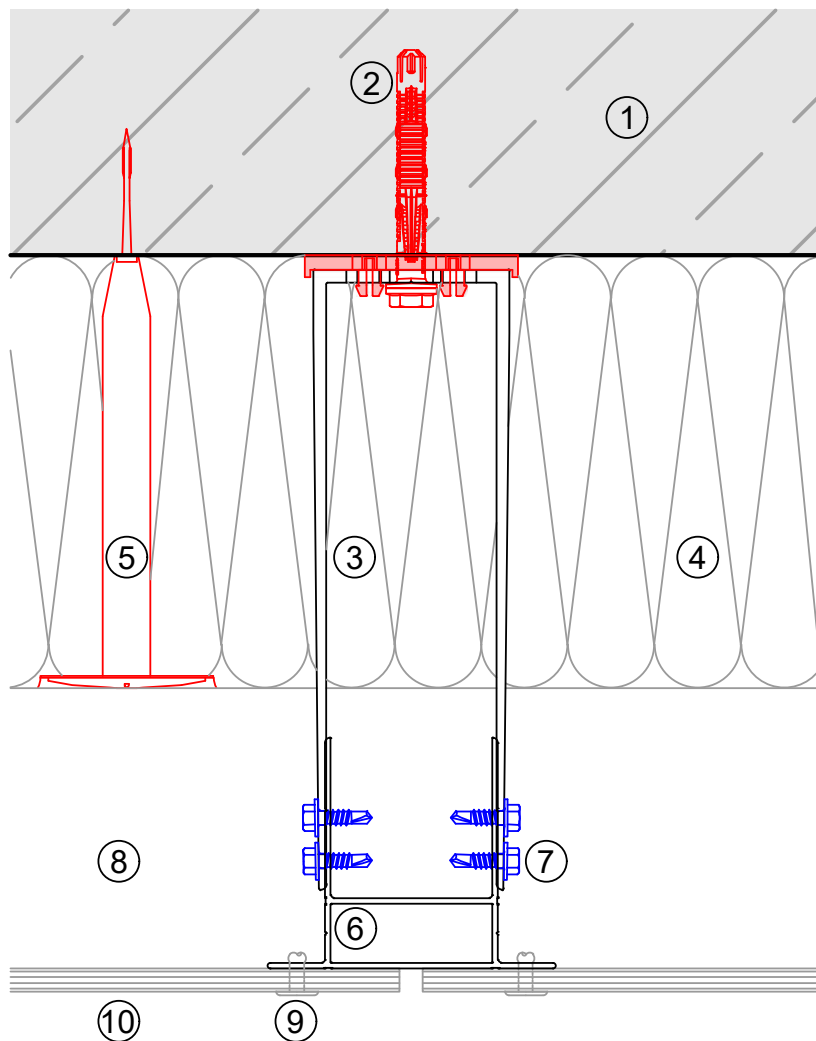
- Pouze jedna konzola na délku profilu více než 4 m
- Konzoly stačí kotvit pouze ke stropním deskám nebo ocelovým nosníkům
- Různé možnosti vyložení v závislosti na použitém profilu
- Předem osazená izolační podložka
- 6 mm tepelně izolační podložka odděluje podkonstrukci od základního materiálu, čímž omezuje vznik tepelných mostů
- Individuální návrh v programu PROFIS zajišťuje ideální technický a ekonomický návrh konstrukce
- Použitelný pro kterýkoliv obkladový materiál
- Rychlá montáž snižující pracovní náklady



POHLED NA FASÁDU

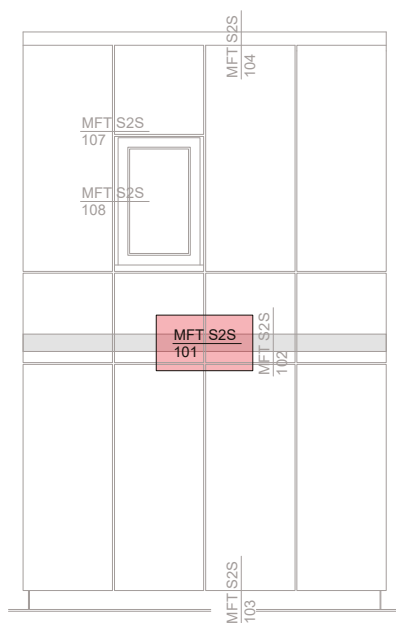


Toto je interaktivní stránka! Kluknutím na kteroukoliv část systému se přesunete na daný systémový detail. Klikněte na tlačítko zpět a vraťte se k obsahu a přehledu



Legenda:

- ① Základní materiál
- ② Navržená kotva
- ③ Konzola vč. izolační podložky
- ④ Tepelná izolace
- ⑤ Talířová hmoždinka
- ⑥ Profil
- ⑦ Samořezný šroub
- ⑧ Větraná mezera
- ⑨ Kotvení obkladu
- ⑩ Obklad fasády



Toto je interaktivní stránka! Klikněte na tlačítko zpět a vraťte se k obsahu a přehledu.

MFT S2S 101

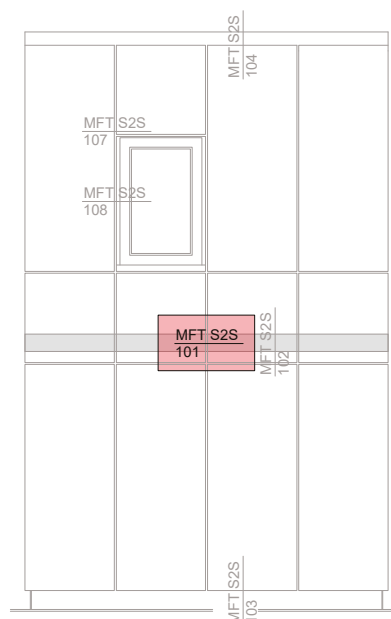
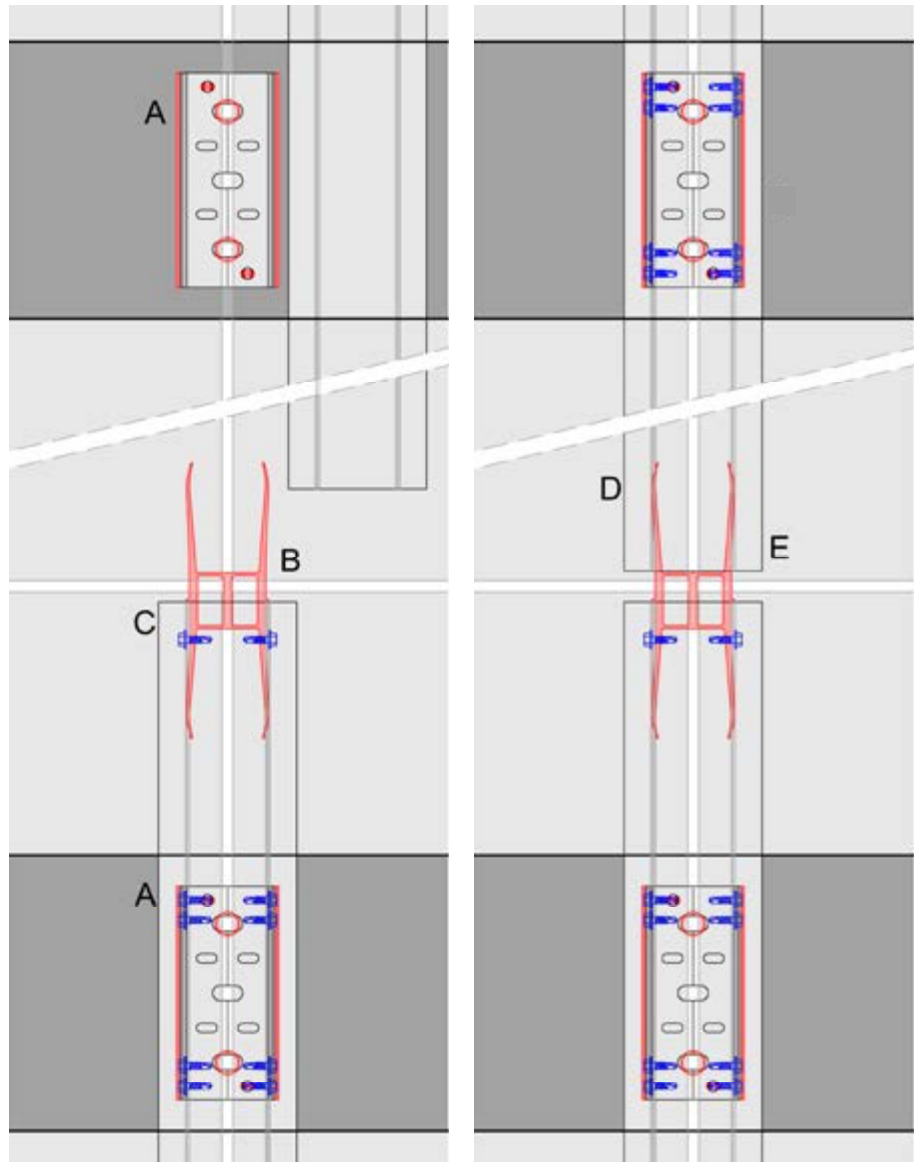
A Ujistěte se že je správně osazena konzola a základací profil

B Vložte konektor do základacího TT profilu

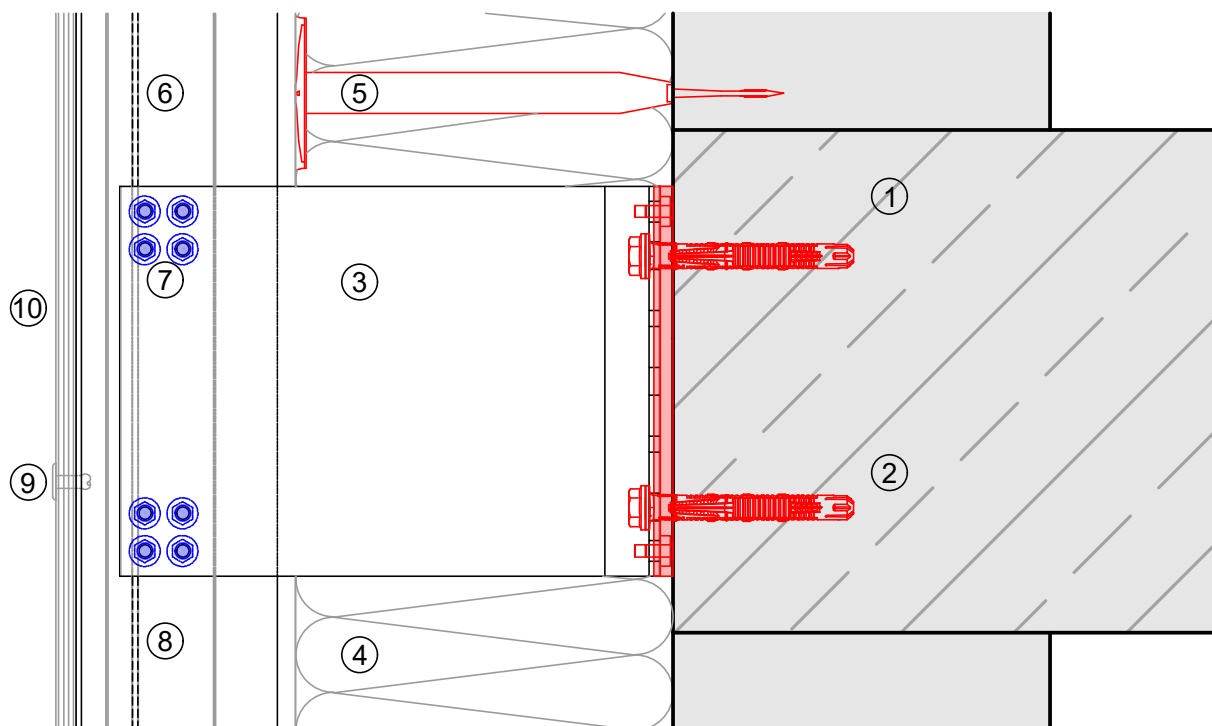
C Přišroubujte TT-PC k TT profilu tam kde se nachází svislá drážka (viz stana 11)

D Umístěte následující profil do konektoru

E Vyložte profil do správné pozice a ujistěte se, že je profil odsazen tak, aby byla umožněna tepelná roztažnost hliníku

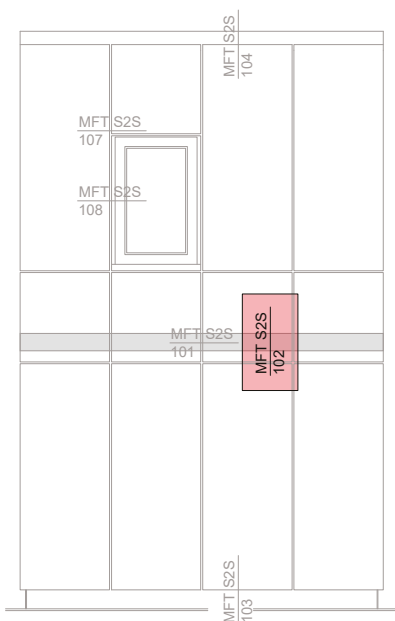


Toto je interaktivní stránka! Klikněte na tlačítko zpět a vraťte se k obsahu a přehledu.



Legenda:

- ① Základní materiál
- ② Navržená kotva
- ③ Konzola vč. izolační podložky
- ④ Tepelná izolace
- ⑤ Talířová hmoždinka
- ⑥ Profil
- ⑦ Samořezný šroub
- ⑧ Větraná mezera
- ⑨ Kotvení obkladu
- ⑩ Obklad fasády

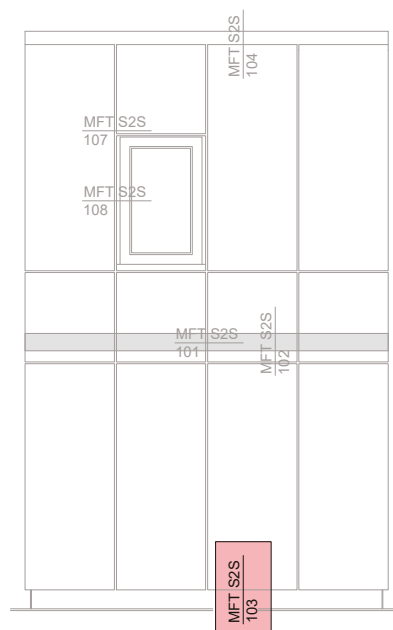
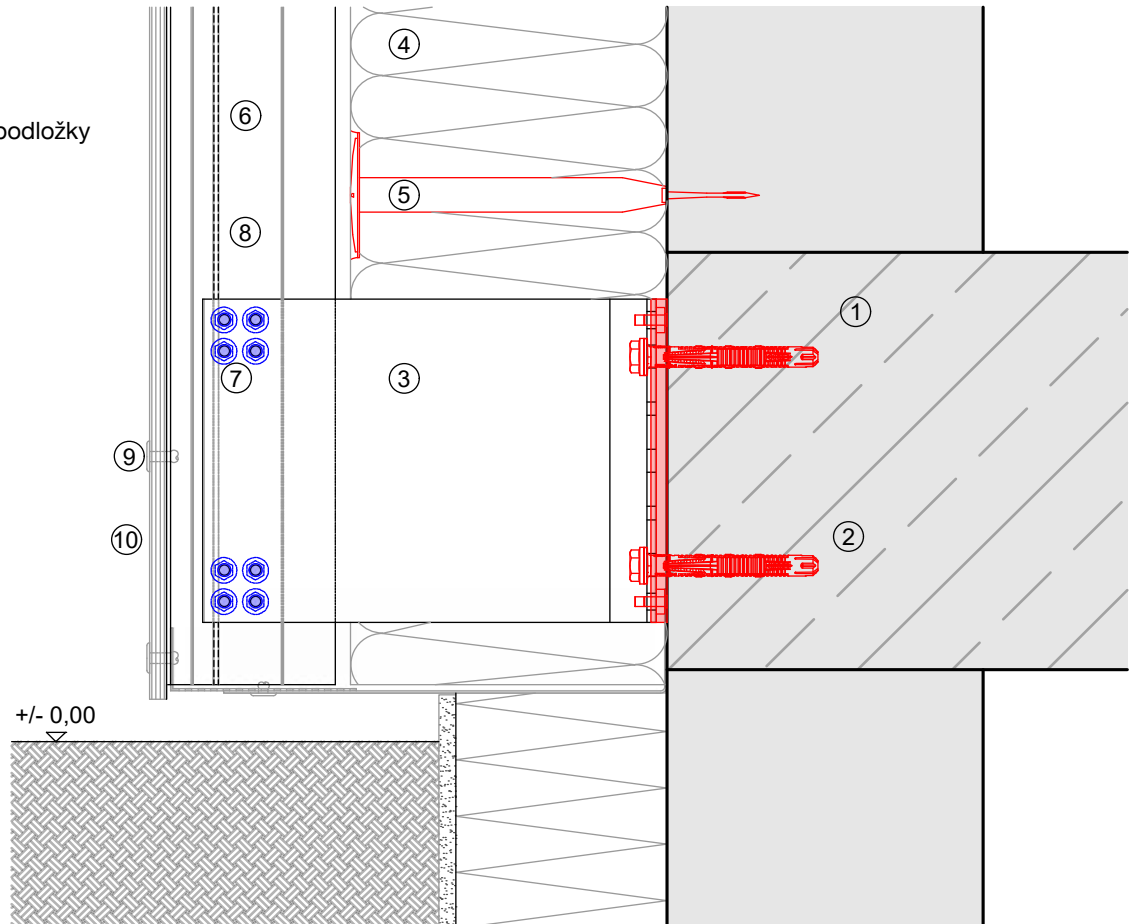


Toto je interaktivní stránka! Klikněte na tlačítko zpět a vraťte se k obsahu a přehledu.

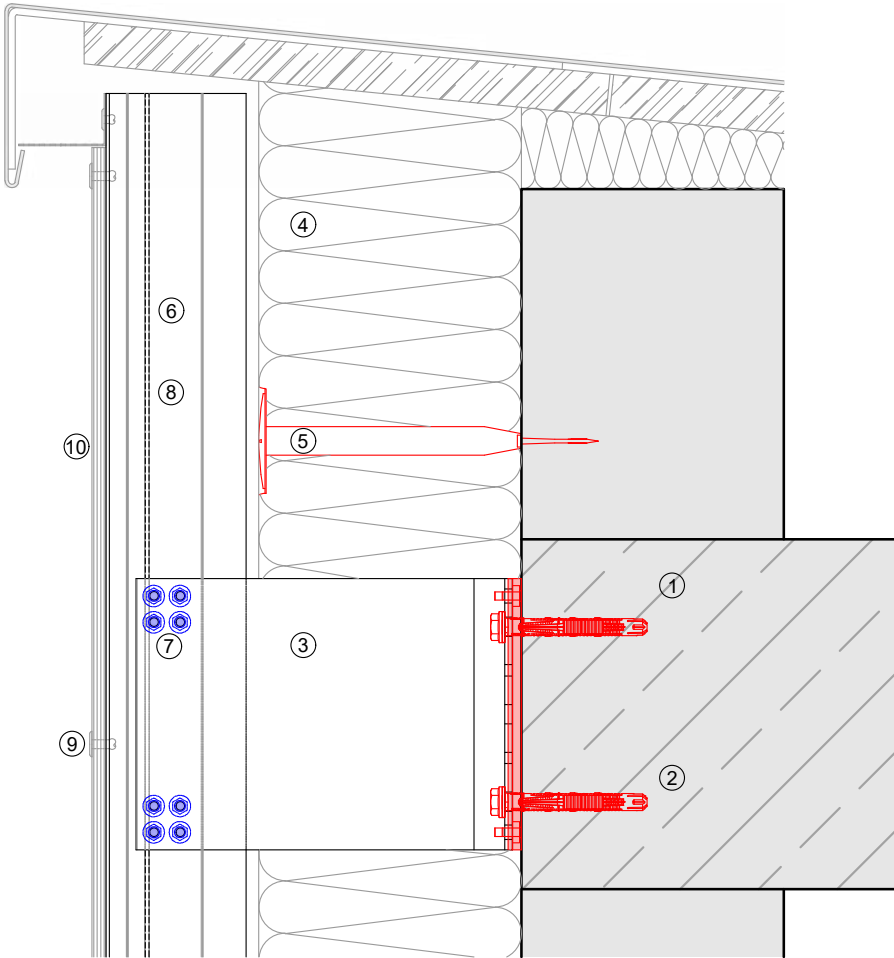
MFT-S2S 103

Legenda:

- ① Základní materiál
- ② Navržená kotva
- ③ Konzola vč. izolační podložky
- ④ Tepelná izolace
- ⑤ Taliřová hmoždinka
- ⑥ Profil
- ⑦ Samořezný šroub
- ⑧ Větraná mezera
- ⑨ Kotvení obkladu
- ⑩ Obklad fasády

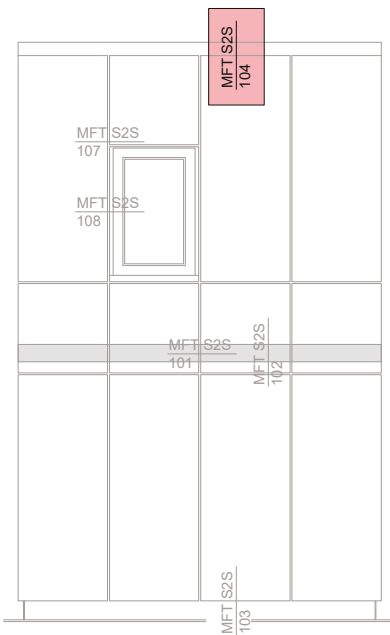


Toto je interaktivní stránka! Klikněte na tlačítko zpět a vraťte se k obsahu a přehledu.



Legenda:

- ① Základní materiál
- ② Navržená kotva
- ③ Konzola vč. izolační podložky
- ④ Tepelná izolace
- ⑤ Talířová hmoždinka
- ⑥ Profil
- ⑦ Samořezný šroub
- ⑧ Větraná mezera
- ⑨ Kotvení obkladu
- ⑩ Obklad fasády

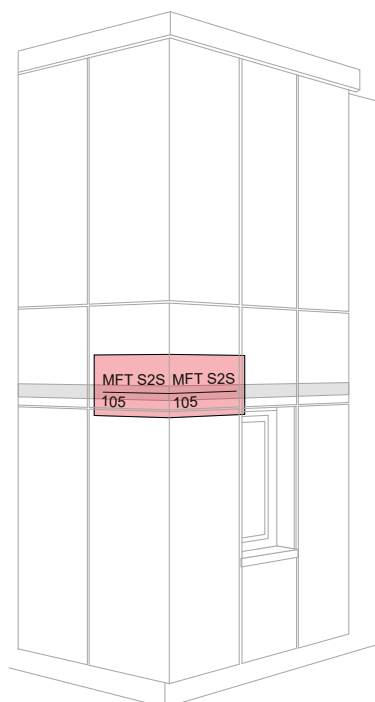
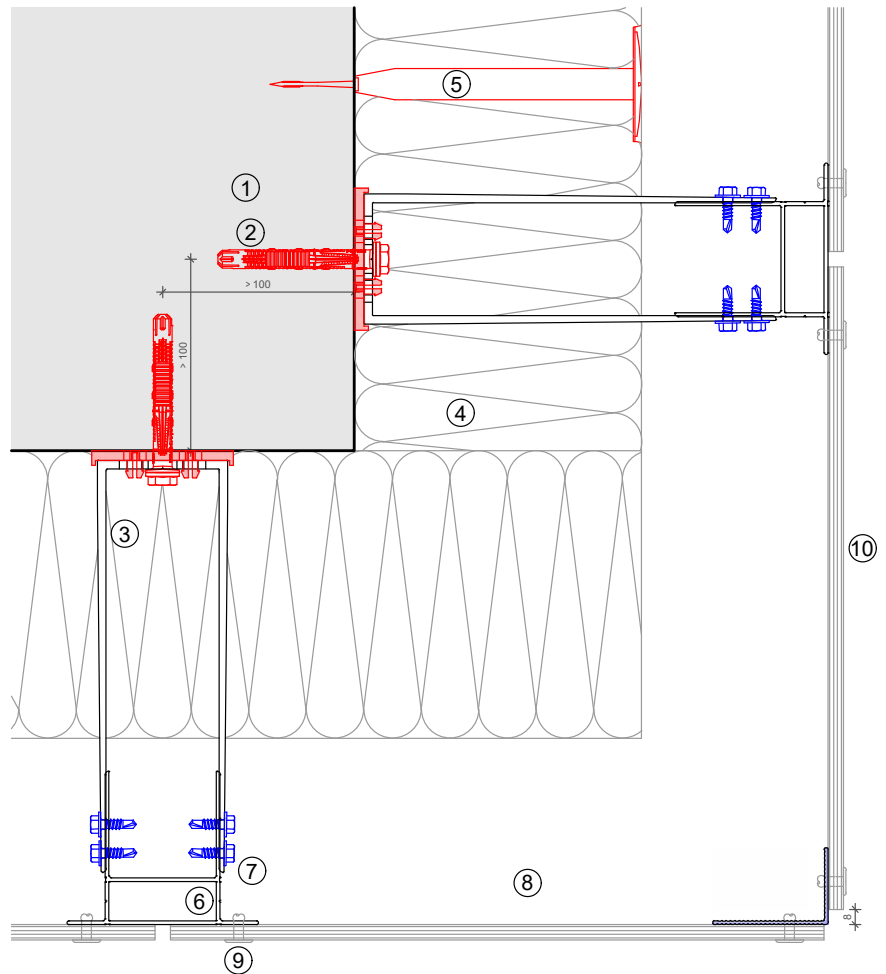


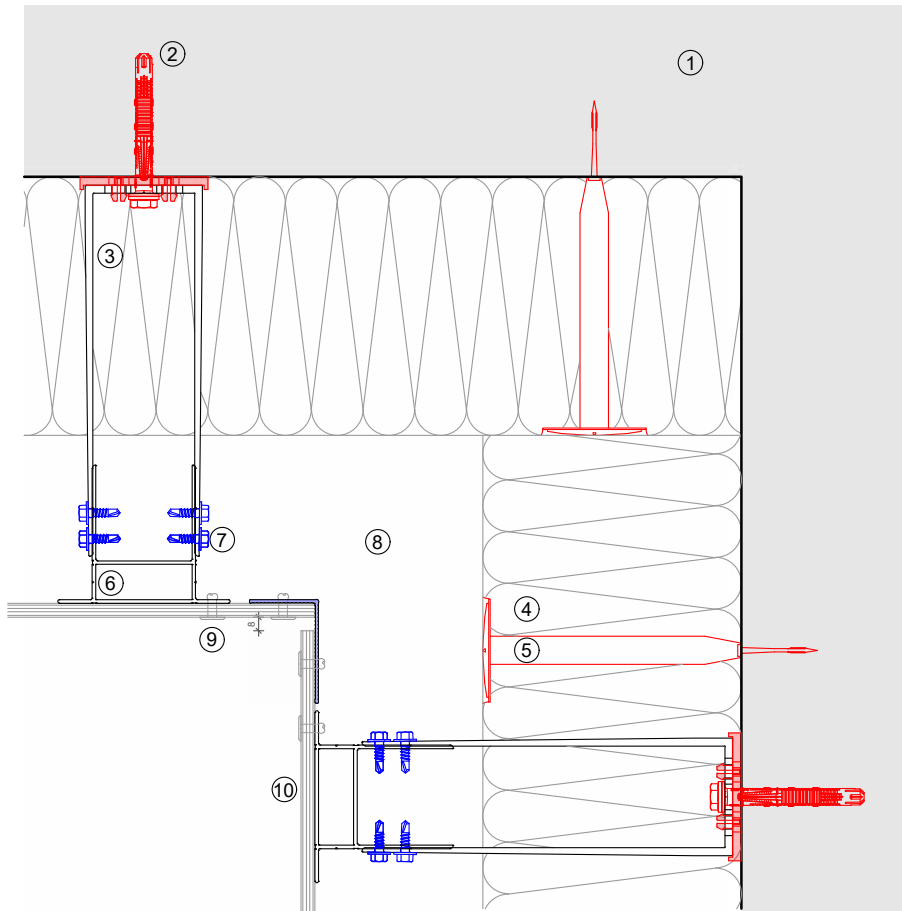
Toto je interaktivní stránka! Klikněte na tlačítko zpět a vraťte se k obsahu a přehledu.

MFT-S2S 105

Legenda:

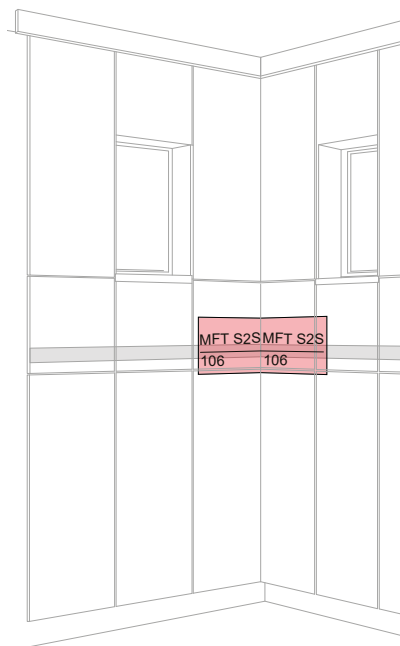
- ① Základní materiál
- ② Navržená kotva
- ③ Konzola vč. izolační podložky
- ④ Tepelná izolace
- ⑤ Talířová hmoždinka
- ⑥ Profil
- ⑦ Samořezný šroub
- ⑧ Větraná mezera
- ⑨ Kotvení obkladu
- ⑩ Obklad fasády





Legenda:

- ① Základní materiál
- ② Navržená kotva
- ③ Konzola vč. izolační podložky
- ④ Tepelná izolace
- ⑤ Talířová hmoždinka
- ⑥ Profil
- ⑦ Samořezný šroub
- ⑧ Větraná mezera
- ⑨ Kotvení obkladu
- ⑩ Obklad fasády

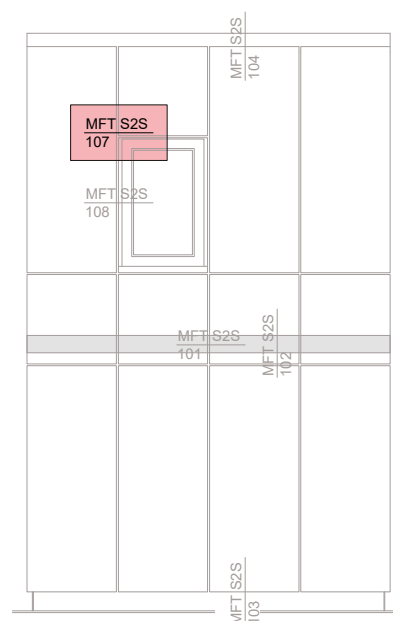
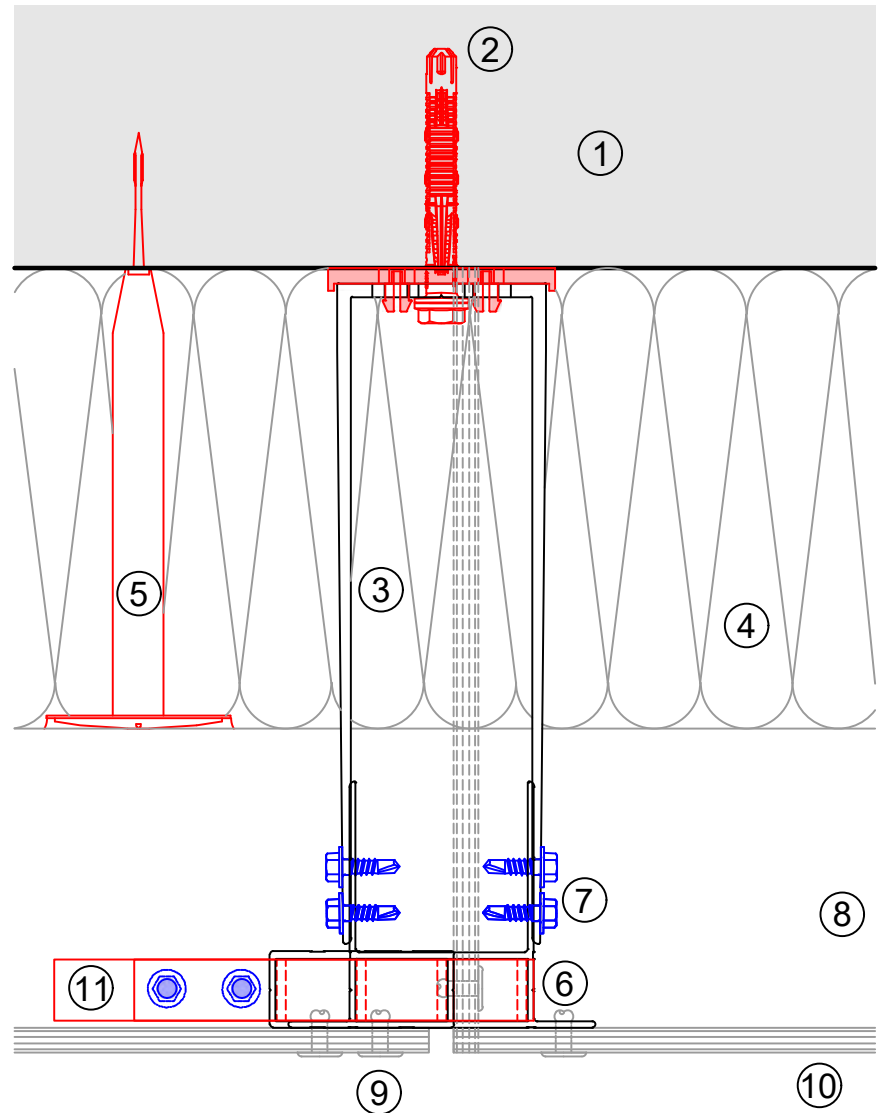


Toto je interaktivní stránka! Klikněte na tlačítko zpět a vraťte se k obsahu a přehledu.

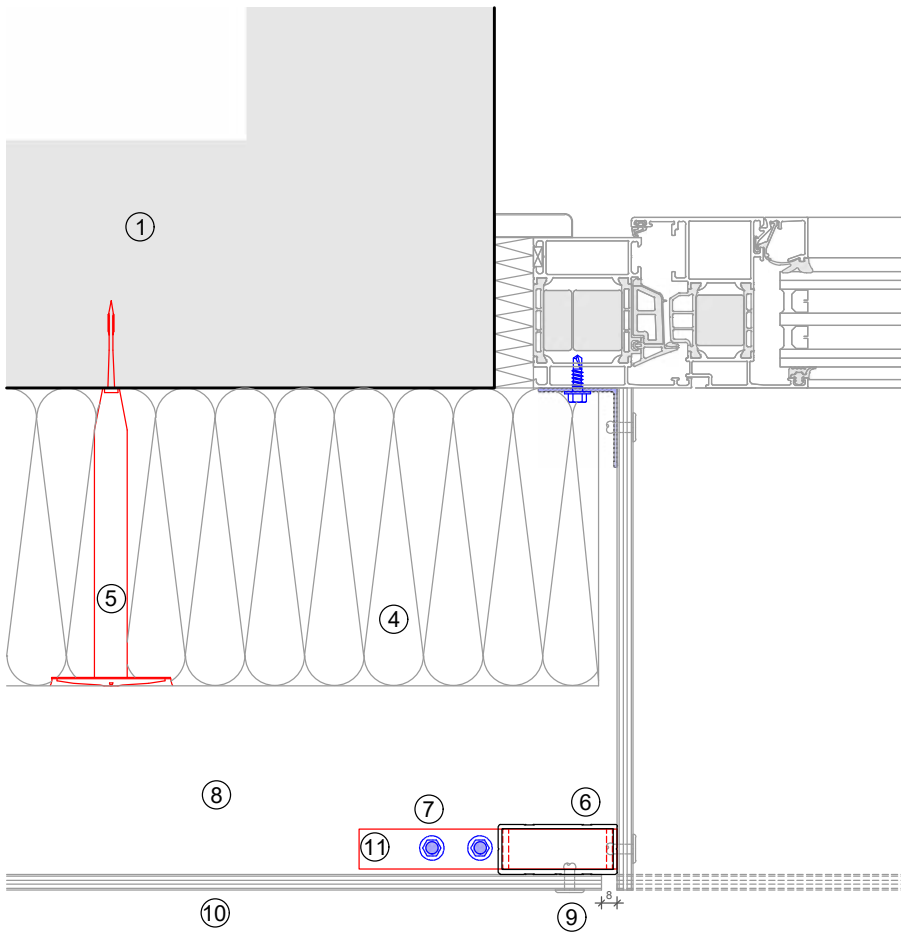
MFT-S2S 107

Legenda:

- ① Základní materiál
- ② Navržená kotva
- ③ Konzola vč. izolační podložky
- ④ Tepelná izolace
- ⑤ Talířová hmoždinka
- ⑥ Profil
- ⑦ Samořezný šroub
- ⑧ Větraná mezera
- ⑨ Kotvení obkladu
- ⑩ Kotvení obkladu
- ⑪ Konektor pro okenní výměnu

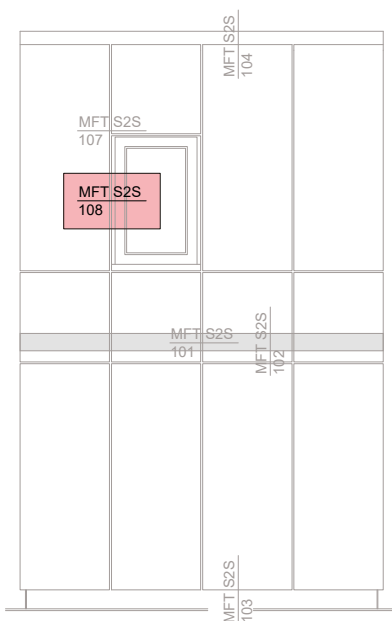


Toto je interaktivní stránka! Klikněte na tlačítko zpět a vraťte se k obsahu a přehledu.



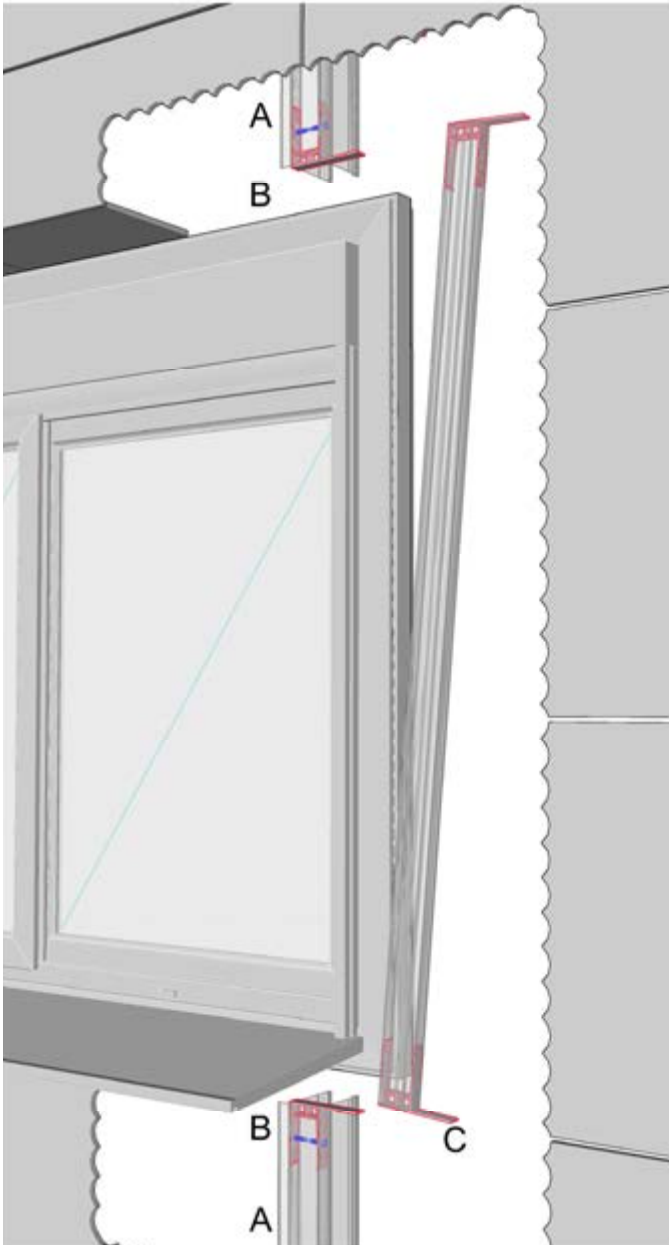
Legenda:

- ① Základní materiál
- ② Navržená kotva
- ③ Konzola vč. izolační podložky
- ④ Tepelná izolace
- ⑤ Talířová hmoždinka
- ⑥ Profil
- ⑦ Samořezný šroub
- ⑧ Větraná mezera
- ⑨ Kotvení obkladu
- ⑩ Kotvení obkladu
- ⑪ Konektor pro okenní výměnu



Toto je interaktivní stránka! Klikněte na tlačítko zpět a vraťte se k obsahu a přehledu.

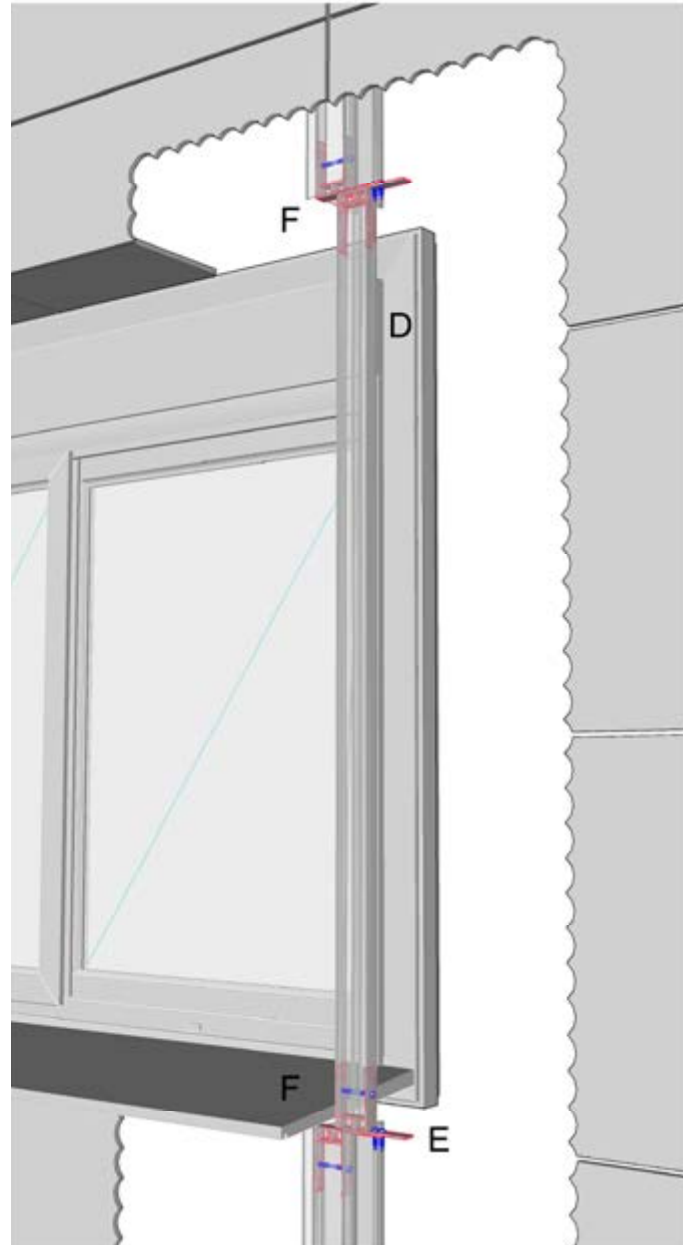
MFT S2S 108



A Ujistěte se, že TT profily jsou nad i pod oknem osazeny nad i pod oknem a mají shodné vyložení

B Vložte RHS PC konektor do TT profilu a přišroubujte ze strany v místě drážky

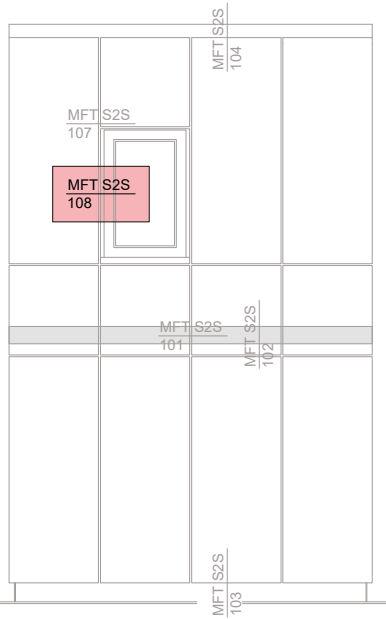
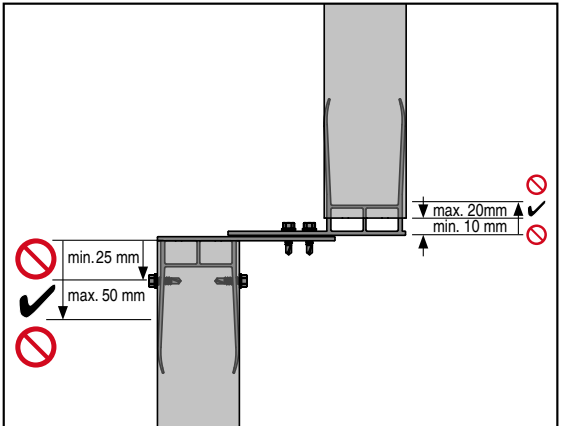
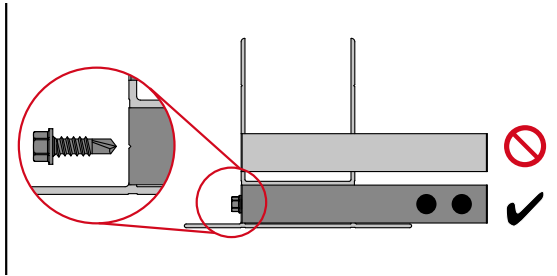
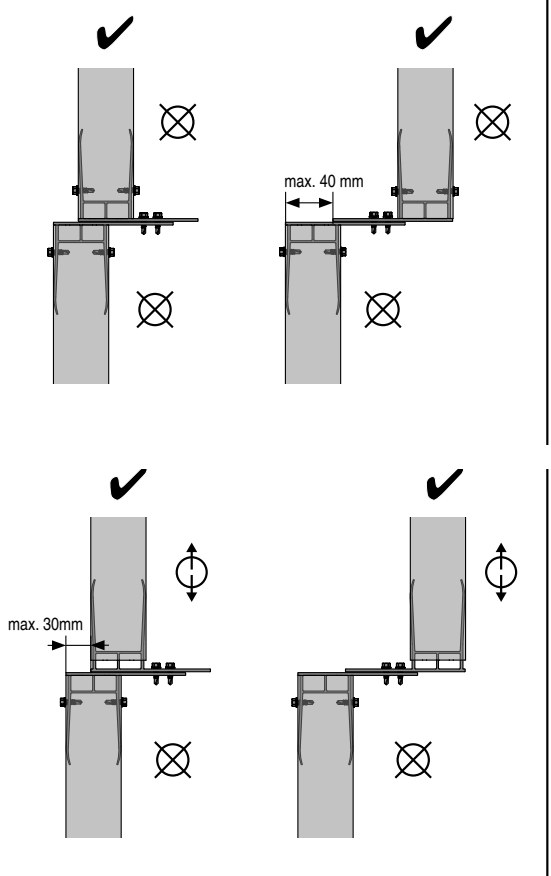
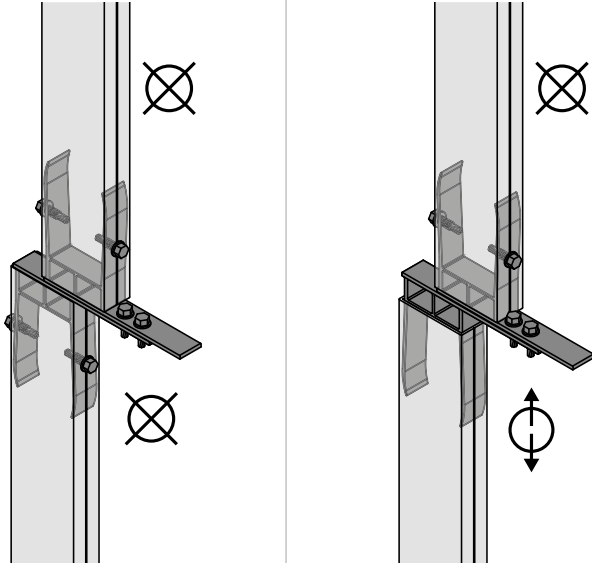
C Vložte RHS PC do RHS profilu



D Umístěte RHS s RHS PC do správné pozice pro osazení prvku na ostění okna

E Osadte jej shora TT profilu (spodní část okenního profilu), odsadte RHS PC do správné pozice a přišroubujte na přírubě

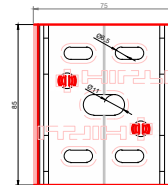
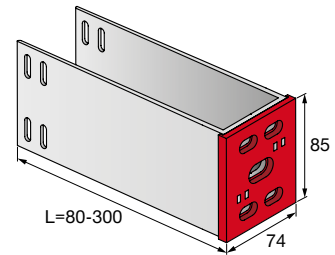
F Přišroubujte shora okenní konektor k RHS PC přírubě a ujistěte se, že máte dostatek prostoru pro pohyb okenního profilu (1,2 mm na 1 m délky)



DĚLKY KONZOL

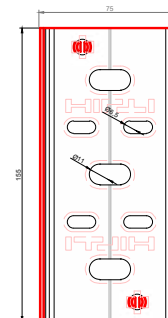
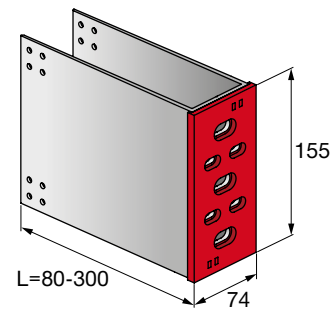
MFT-S2S UI Medium

Název artiklu	Artiklové číslo	Délka
MFT-S2S UI 080 M	2158286	80 mm
MFT-S2S UI 100 M	2158287	100 mm
MFT-S2S UI 120 M	2158288	120 mm
MFT-S2S UI 140 M	2158289	140 mm
MFT-S2S UI 160 M	2158410	160 mm
MFT-S2S UI 180 M	2158411	180 mm
MFT-S2S UI 200 M	2158412	200 mm
MFT-S2S UI 220 M	2158413	220 mm
MFT-S2S UI 240 M	2158414	240 mm
MFT-S2S UI 260 M	2158415	260 mm
MFT-S2S UI 280 M	2158416	280 mm
MFT-S2S UI 300 M	2158417	300 mm



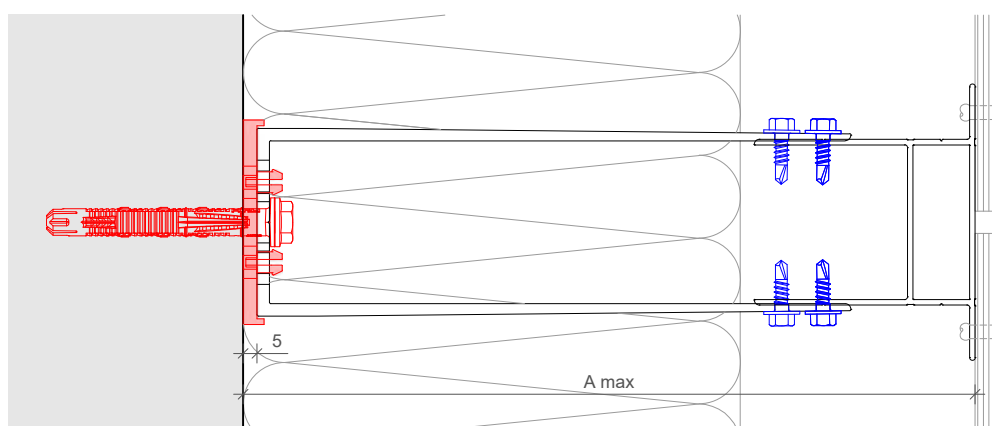
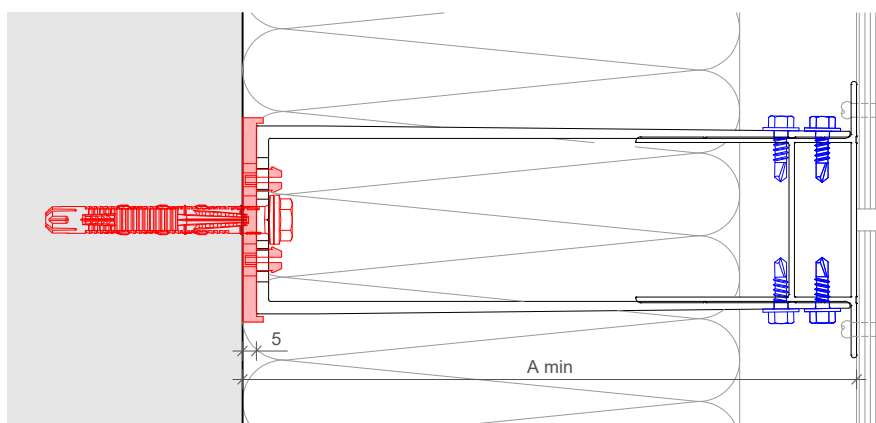
MFT-S2S UI Large

Název artiklu	Artiklové číslo	Délka
MFT-S2S UI 080 L	2157966	80 mm
MFT-S2S UI 100 L	2157967	100 mm
MFT-S2S UI 120 L	2157968	120 mm
MFT-S2S UI 140 L	2157969	140 mm
MFT-S2S UI 160 L	2158380	160 mm
MFT-S2S UI 180 L	2158381	180 mm
MFT-S2S UI 200 L	2158382	200 mm
MFT-S2S UI 220 L	2158383	220 mm
MFT-S2S UI 240 L	2158384	240 mm
MFT-S2S UI 260 L	2158385	260 mm
MFT-S2S UI 280 L	2158386	280 mm
MFT-S2S UI 300 L	2158387	300 mm



Uvedené délky jsou vč. izolační podložky

ROZSAH VYLOŽENÍ PROFILU V KONZOLE



Profily	MFT-S2S TT 80x120x2,0 6m 80x120x2,5 6m 80x100x2,0 6m 80x100x2,5 6m		MFT-S2S TT 100x120x2,0 6m 100x120x2,5 6m 100x100x2,0 6m 100x100x2,5 6m		MFT-S2S TT 110x120x2,0 6m 110x120x2,5 6m 110x100x2,0 6m 110x100x2,5 6m		MFT-S2S TT 135x120x2,0 6m 135x120x2,5 6m 135x100x2,0 6m 135x100x2,5 6m		MFT-S2S TT 150x120x2,0 6m 150x120x2,5 6m 150x100x2,0 6m 150x100x2,5 6m	
	A min*	A max*	A min*	A max*	A min*	A max*	A min*	A max*	A min*	A max*
Konzoly										
MFT-S2S UI 080 M/L	89.5	125	109.5	145	119.5	150	144.5	170	159.5	180
MFT-S2S UI 100 M/L	102	145	109.5	165	119.5	170	144.5	190	159.5	200
MFT-S2S UI 120 M/L	122	165	122	185	122	190	144.5	210	159.5	220
MFT-S2S UI 140 M/L	142	185	142	205	142	210	144.5	230	159.5	240
MFT-S2S UI 160 M/L	162	205	162	225	162	230	162	250	162	260
MFT-S2S UI 180 M/L	182	225	182	245	182	250	182	270	182	280
MFT-S2S UI 200 M/L	202	245	202	265	202	270	202	290	202	300
MFT-S2S UI 220 M/L	222	265	222	285	222	290	222	310	222	320
MFT-S2S UI 240 M/L	242	285	242	305	242	310	242	330	242	340
MFT-S2S UI 260 M/L	262	305	262	325	262	330	262	350	262	360
MFT-S2S UI 280 M/L	282	325	282	345	282	350	282	370	282	380
MFT-S2S UI 300 M/L	302	345	302	365	302	370	302	390	302	400

* Vzdálenosti jsou paltné pro profily o tloušťce 2,0 mm.

ROZSAH PORTFOLIA

Kotvení konzol

HUS-HR



HRD-H



HST-R



HSA-R



HIT-HY 270



HIT-HY 200-A



S-MP 53S



S-MD 51S / S-MD 53S / S-MD 55S

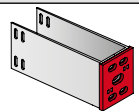


Přímé kotvení

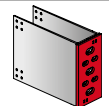


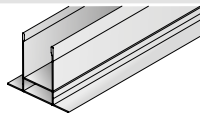
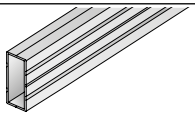
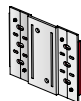
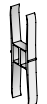
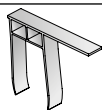
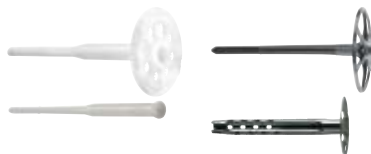
Konzoly

MFT-S2S Medium



MFT-S2S Large



ROZSAH PORTFOLIA**Profily****MFT-S2S TT****MFT-S2S RHS****Kotvení profilu do konzoly****S-AD****Doplňky****MFT-ISO****MFT-S2S UI AP L****MFT-S2S UI TT PC****MFT-S2S UI RHS PC****Talířové hmoždinky****Talířové hmoždinky**





Hilti ČR
252 43 Průhonice
Tel.: +420 800 115 599

www.facebook.com/hiltigroup
www.hilti.group