



MFT-S2S-2L- ZÁVĚSY SE SAMOŘEZNÝMI ŠROUBY DO HPL

Hilti fasádní systém

MFT-S2S-2L-závěsy se samořeznými šrouby do HPL

Systém sestává z hliníkových konzol a profilů a je speciálně navržen pro dvousměrně orientovanou podkonstrukci se samořeznými šrouby **S-HP02SS 7,2x9** pro neviditelné kotvení provětrávaných fasád.

Konzoly jsou osazeny izolační podložkou a s ohledem na metodu kotvení k základnímu materiálu - hmoždiny, šrouby a přímé kotvení - různými typy geometrie otvorů v patě konzoly (dostupné typy konzol jsou uvedeny na HOL nebo na následujících stránkách).

Konzoly jsou navrženy pro zachycení zatížení vlastní váhy obkladu a podkonstrukce LOP a zatížení větrem. Konzoly pro kluzné uchycení profilů, jsou navrhovány v případě, kdy je zapotřebí přenést zatížení větrem do základního materiálu a umožnit tepelnou roztažnost profilu.

Svislé profily jsou prokotveny ke konzolám pomocí speciálně navrženého šroubku pro LOP, které zabraňují přenášení dodatečných zatížení z profilu do konzoly a zajišťují profil na svém místě.

Profily jsou nad sebou spojeny pomocí konektoru **MFT-S2S TT PC**, tak že spodní profil je ke konektoru upevněn šrouby a horní je pouze nasazen, tak aby byla umožněna tepelná roztažnost profilu.

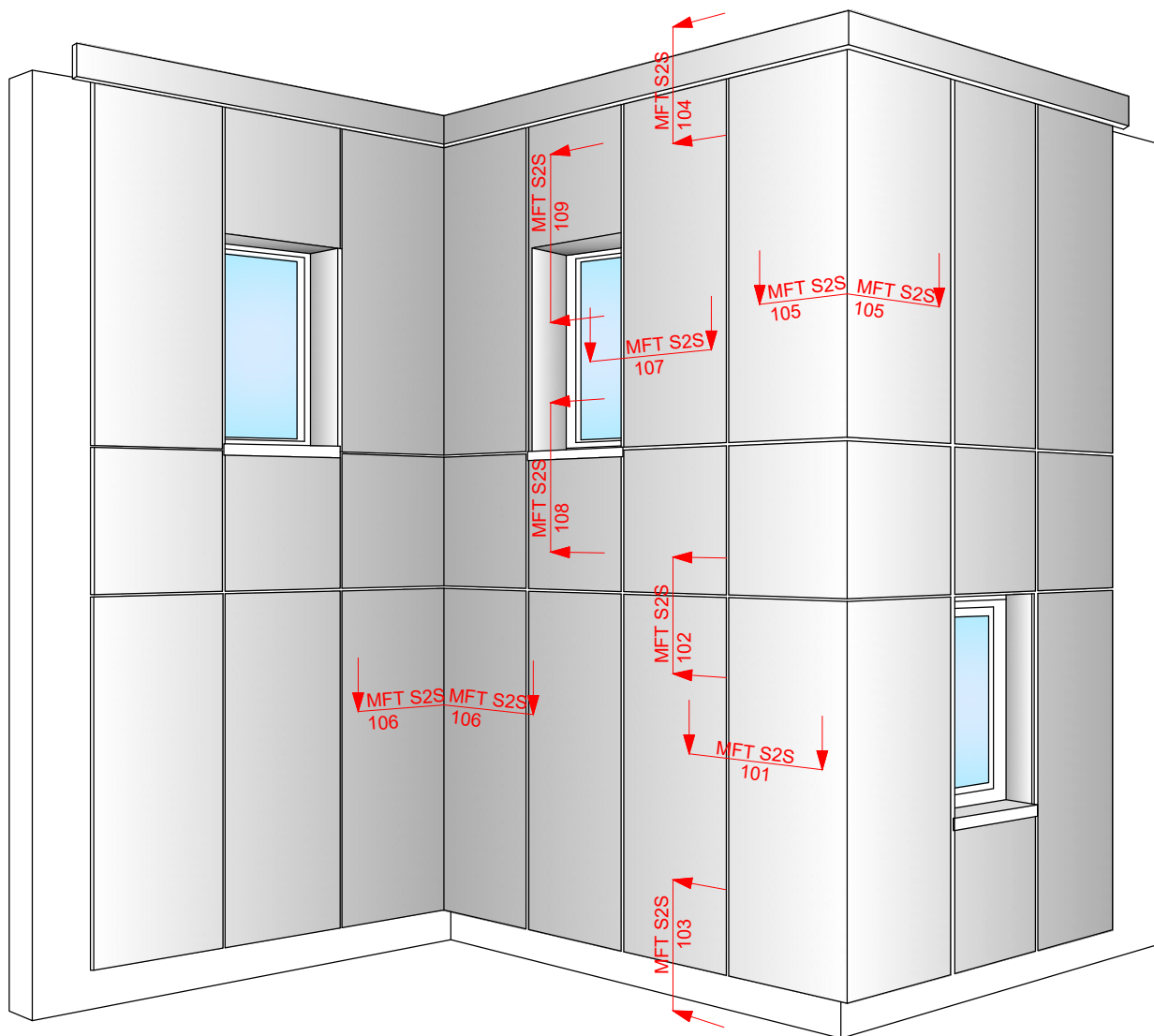
Každá konzola v kombinaci s profilem umožňuje rektifikaci profilu vůči stěně. Toto zajišťuje možnost vyrovnání obkladu a eliminaci nerovností stěn, tak aby bylo umožněno osazení obkladu dle návrhu.

Konzoly jsou dostupné v délkách od 80 mm do 300 mm nebo bez izolační podložky od 75 mm do 295 mm, v krocích po 20 mm. Tepelně izolační podložka odděluje podkonstrukci od základního materiálu, čímž omezuje vznik tepelných mostů a zamezuje korozi.

Vodorovné profily závěsů jsou kotveny ke svislým profilům první vrstvy. Pevné body jsou tvořeny kotvením dvěma šrouby v perforaci profilu a kluzný bod jedním. Závěsy jsou dostupné ve dvou variantách - zavětrovací závěs a vyrovnávací závěs s kotevním šroubem do závěsného profilu.

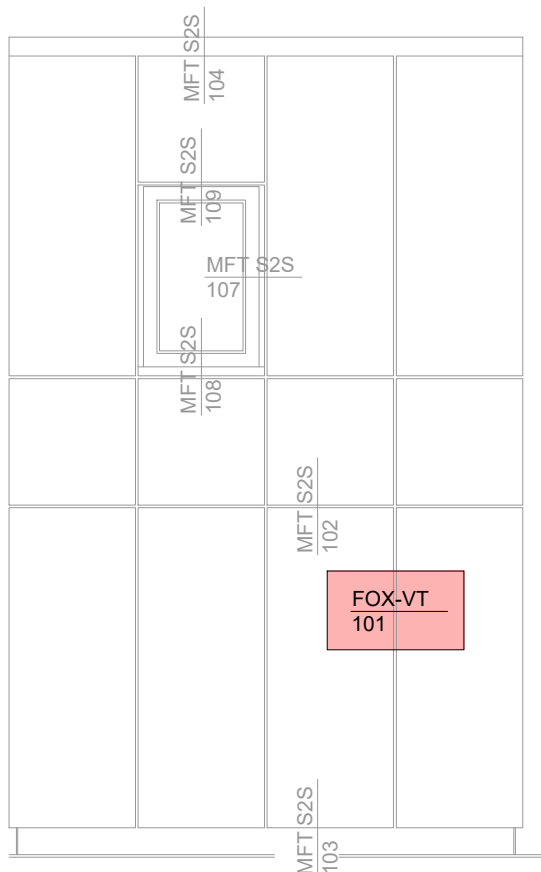
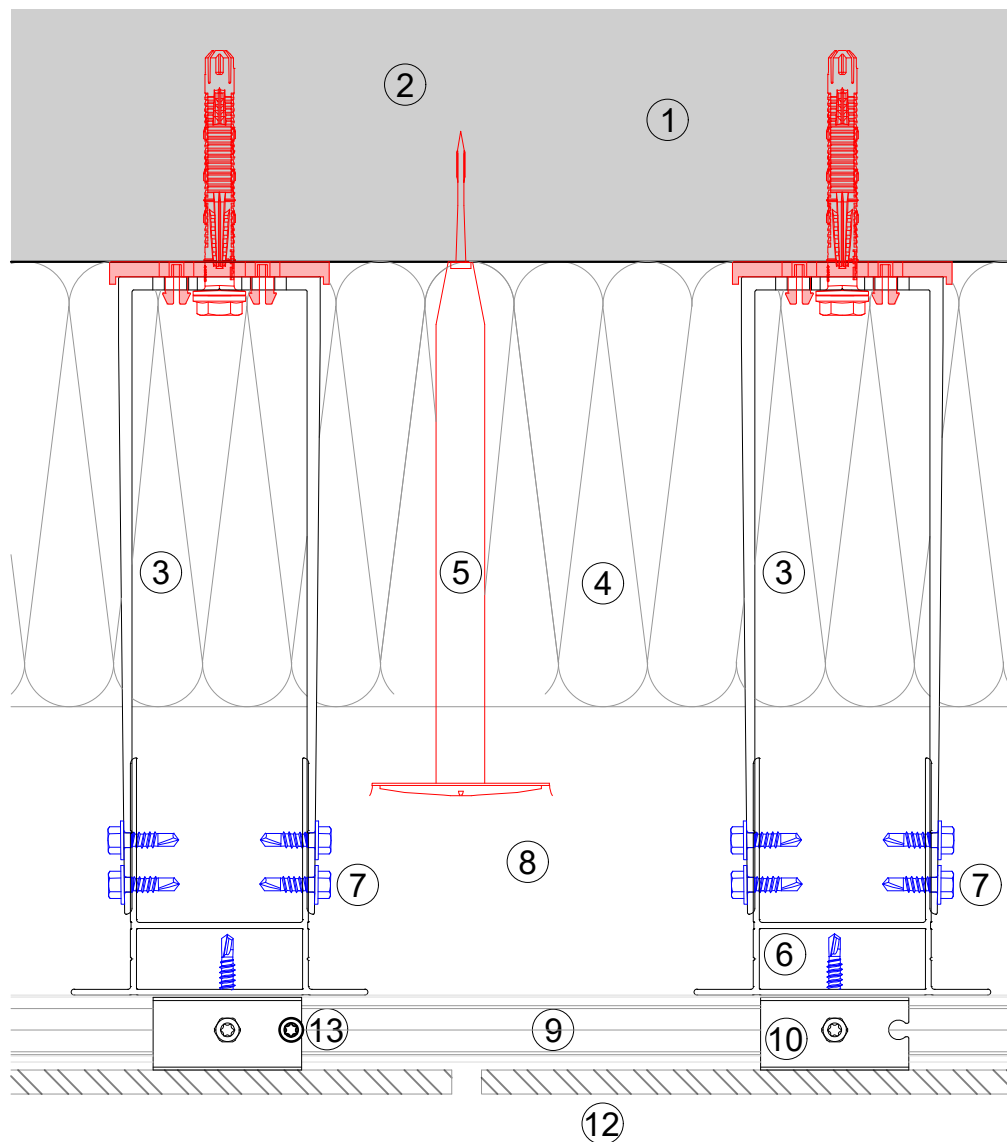
Výhody:

- Pouze jedna konzola na délku profilu více než 4 m
- Konzoly stačí kotvit pouze ke stropním deskám nebo ocelovým nosníkům
- Různé možnosti vyložení v závislosti na použitém profilu
- Předem osazená izolační podložka
- 6 mm tepelně izolační podložka odděluje podkonstrukci od základního materiálu, čímž omezuje vznik tepelných mostů
- Individuální návrh v programu PROFIS zajišťuje ideální technický a ekonomický návrh konstrukce
- Použitelný pro kterýkoliv obkladový materiál
- Rychlá montáž snižující pracovní náklady
- Použitelný pro HPL se samořeznými šrouby **S-HP02SS 7,2x9**

POHLED NA FASÁDU**POPIS:**

FOX VI	101	Vodorovný řez
FOX VI	102	Svislý řez
FOX VI	103	Spodní ukončení
FOX VI	104	Horní ukončení
FOX VI	105	Nároží
FOX VI	106	Vnitřní roh
FOX VI	107	Ostění
FOX VI	108	Parapet
FOX VI	109	Nadpraží

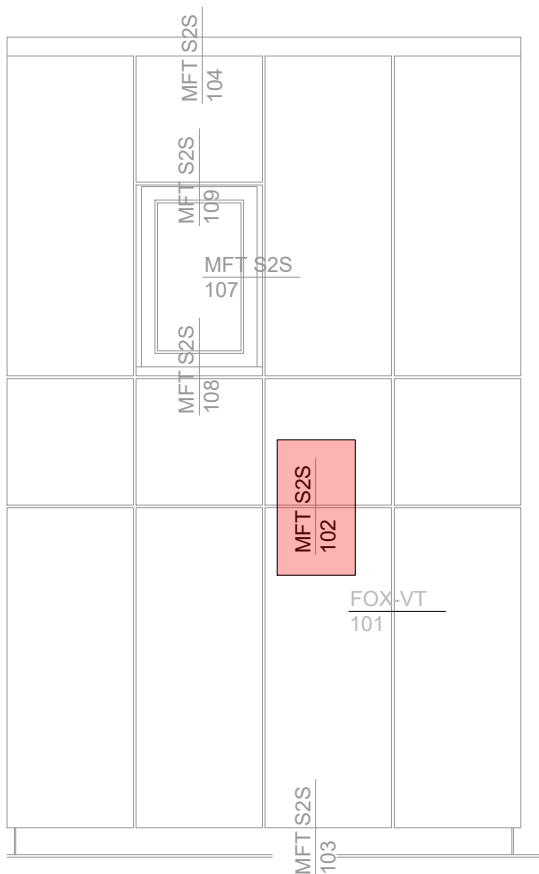
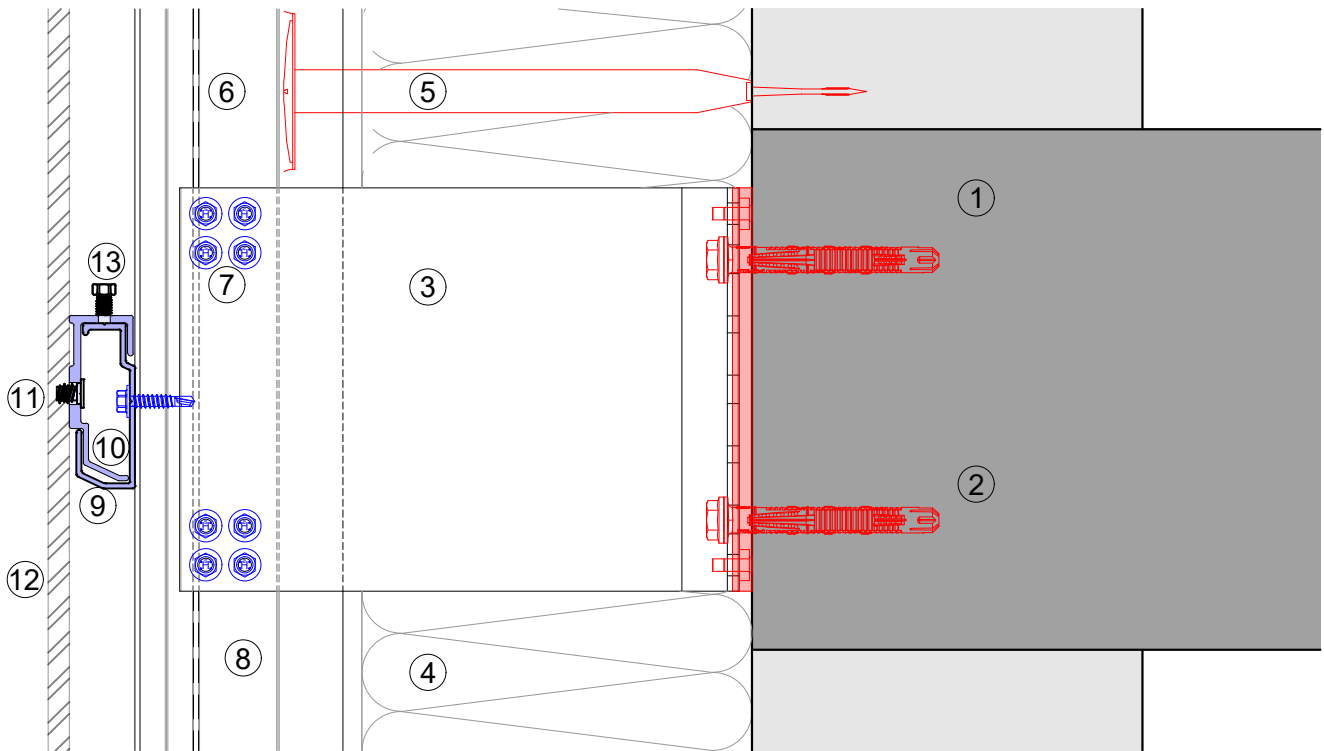
PŮDORYSNÝ ŘEZ



Legenda:

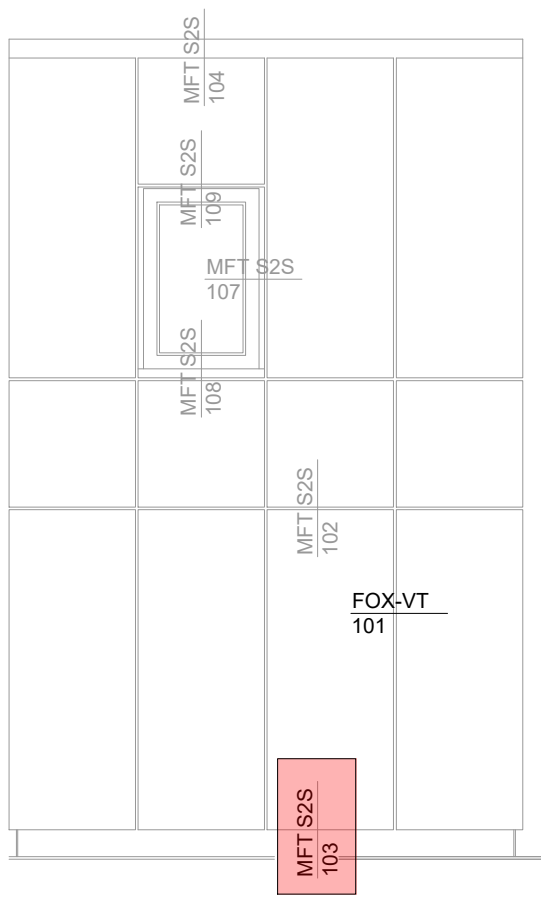
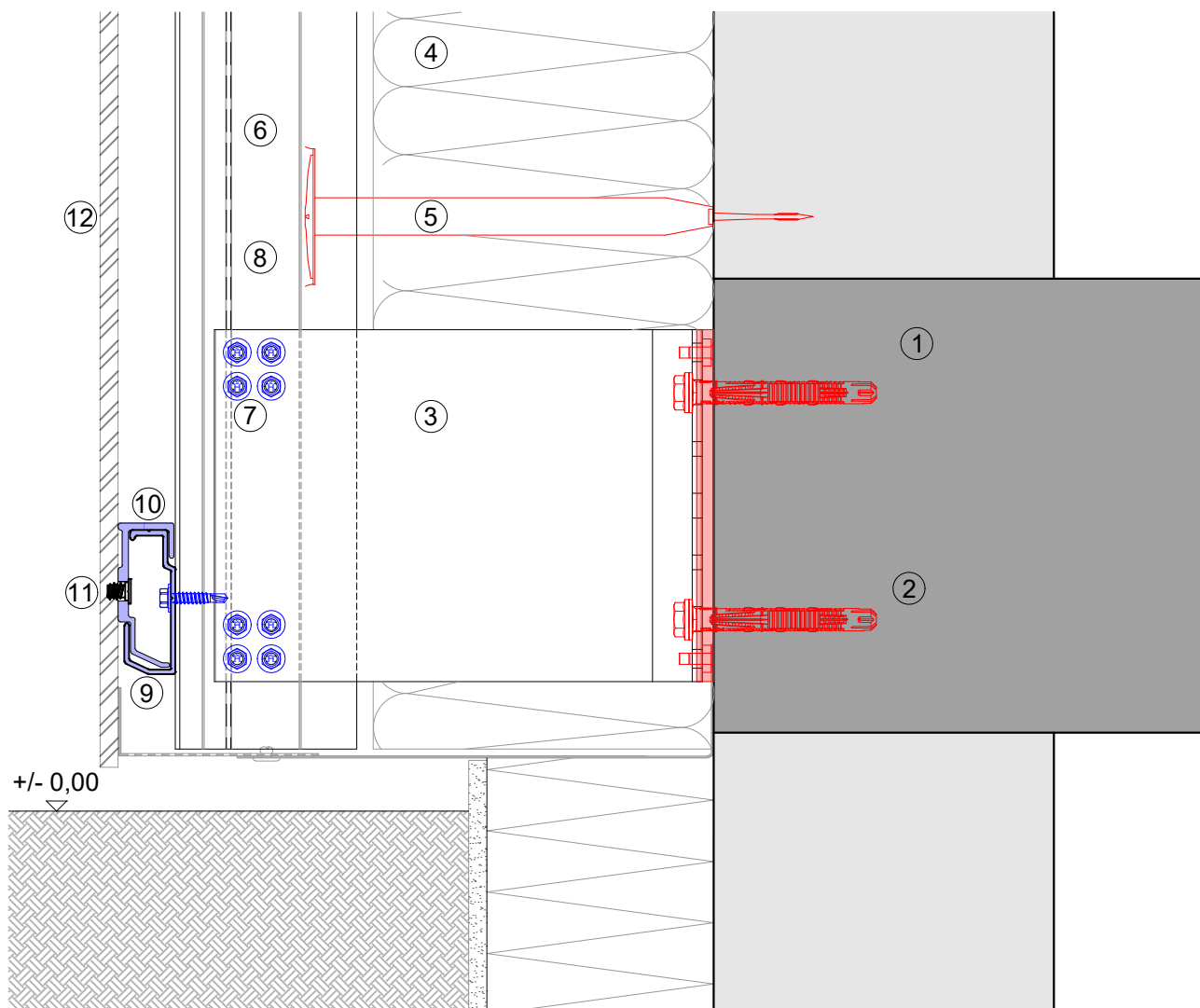
- Základní materiál ①
- Navržená kotva ②
- Konzola vč. izolační podložky ③
- Tepelná izolace ④
- Talířová hmoždinka ⑤
- Profil ⑥
- Samořezný šroub ⑦
- Větraná mezera ⑧
- Vodorovný závěsný profil ⑨
- Závěs ⑩
- Skrytá kotva ⑪
- HPL ⑫
- Upevňovací šroub ⑬

SVISLÝ ŘEZ - PŘERUŠENÍ PROFILŮ



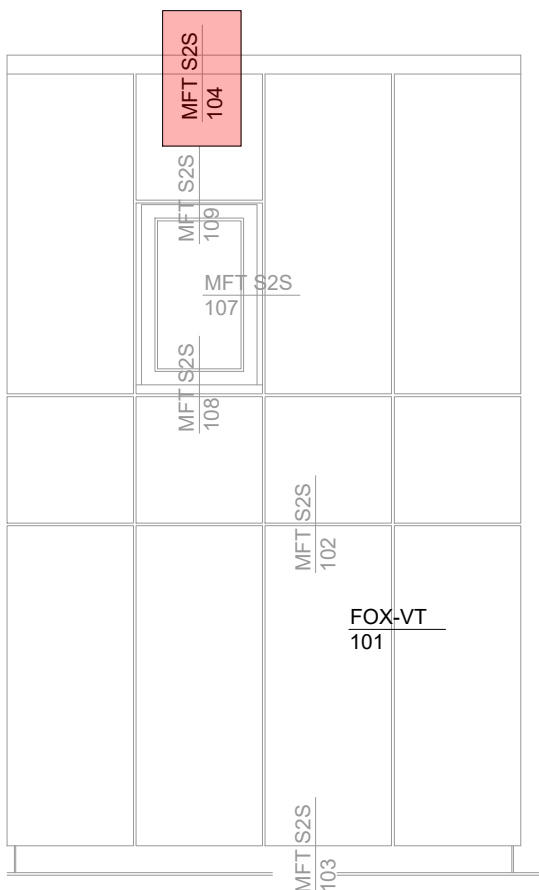
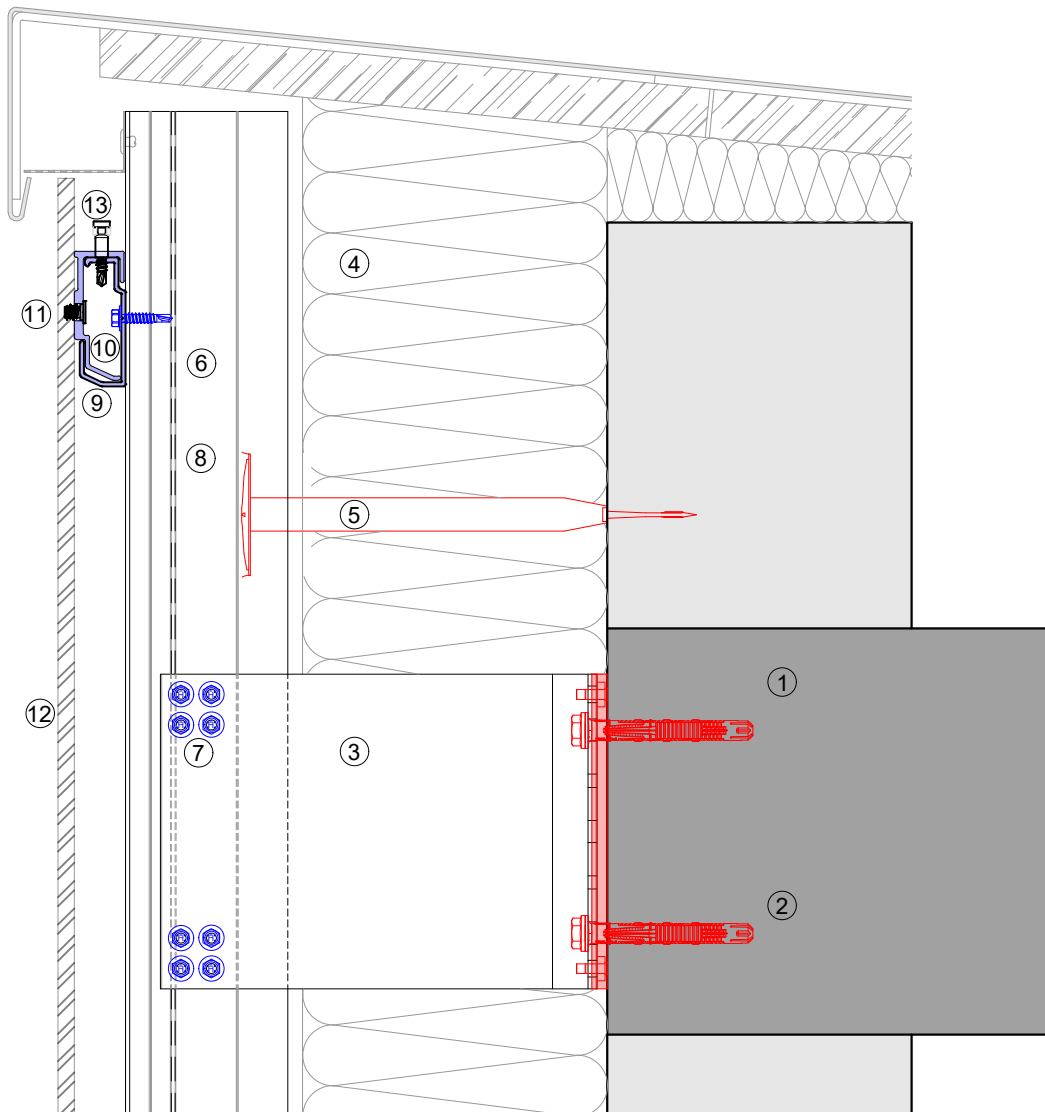
Legenda:

- Základní materiál ①
- Navržená kotva ②
- Konzola vč. izolační podložky ③
- Tepelná izolace ④
- Talířová hmoždinka ⑤
- Profil ⑥
- Samořezný šroub ⑦
- Větraná mezera ⑧
- Vodorovný závěsný profil ⑨
- Závěs ⑩
- Skrytá kotva ⑪
- HPL ⑫
- Upevňovací šroub ⑬

SVISLÝ ŘEZ - DETAIL SPODNÍHO UKONČENÍ**Legenda:**

- Základní materiál ①
- Navržená kotva ②
- Konzola vč. izolační podložky ③
- Tepelná izolace ④
- Talířová hmoždinka ⑤
- Profil ⑥
- Samořezný šroub ⑦
- Větraná mezera ⑧
- Vodorovný závěsný profil ⑨
- Závěs ⑩
- Skrytá kotva ⑪
- HPL ⑫
- Upeňovací šroub ⑬

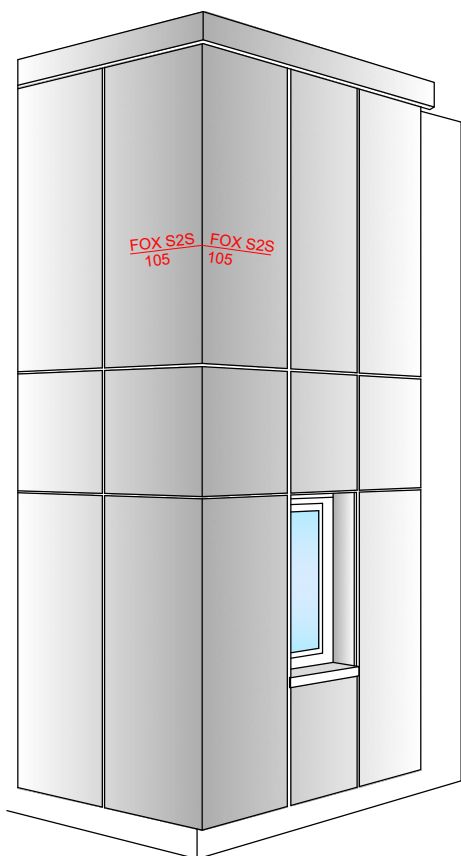
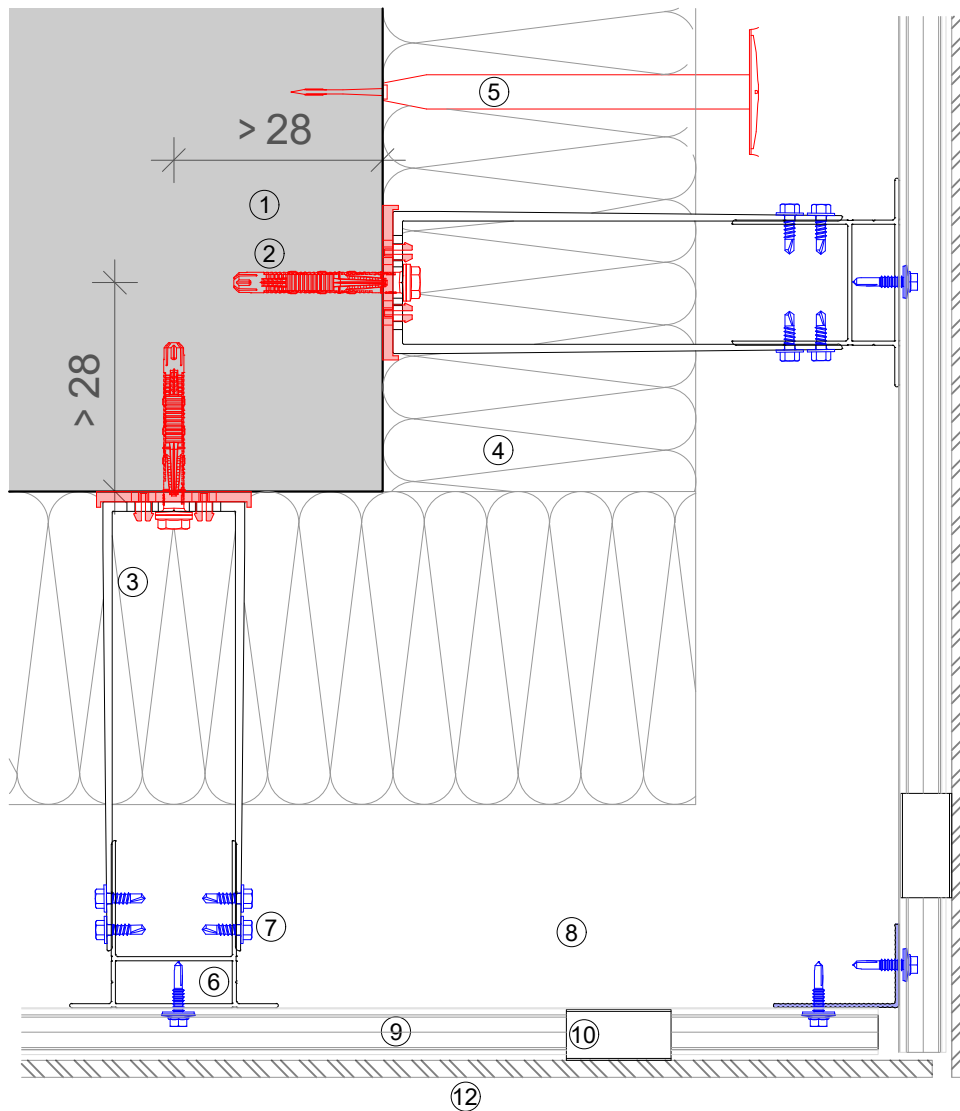
SVISLÝ ŘEZ - DETAIL HORNÍHO UKONČENÍ



Legenda:

- Základní materiál ①
- Navržená kotva ②
- Konzola vč. izolační podložky ③
- Tepelná izolace ④
- Talířová hmoždinka ⑤
- Profil ⑥
- Samořezný šroub ⑦
- Větraná mezera ⑧
- Vodorovný závěsný profil ⑨
- Závěs ⑩
- Skrytá kotva ⑪
- HPL ⑫
- Upevňovací šroub ⑬

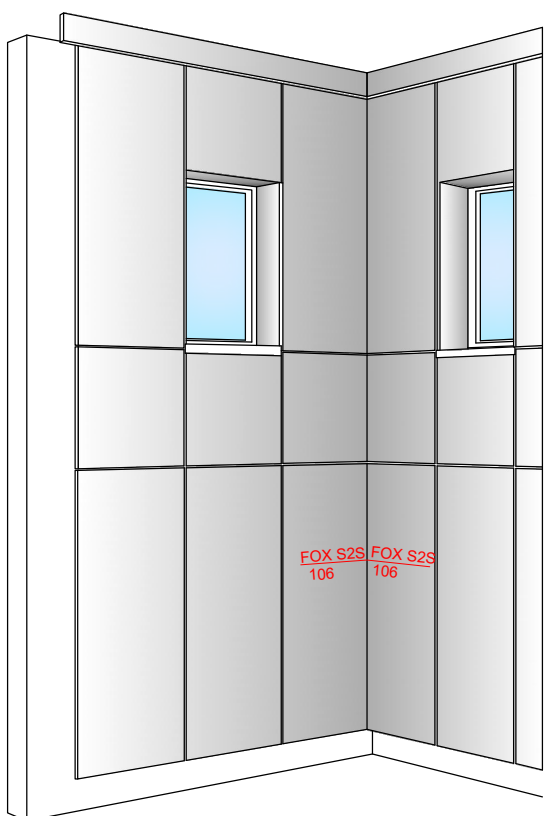
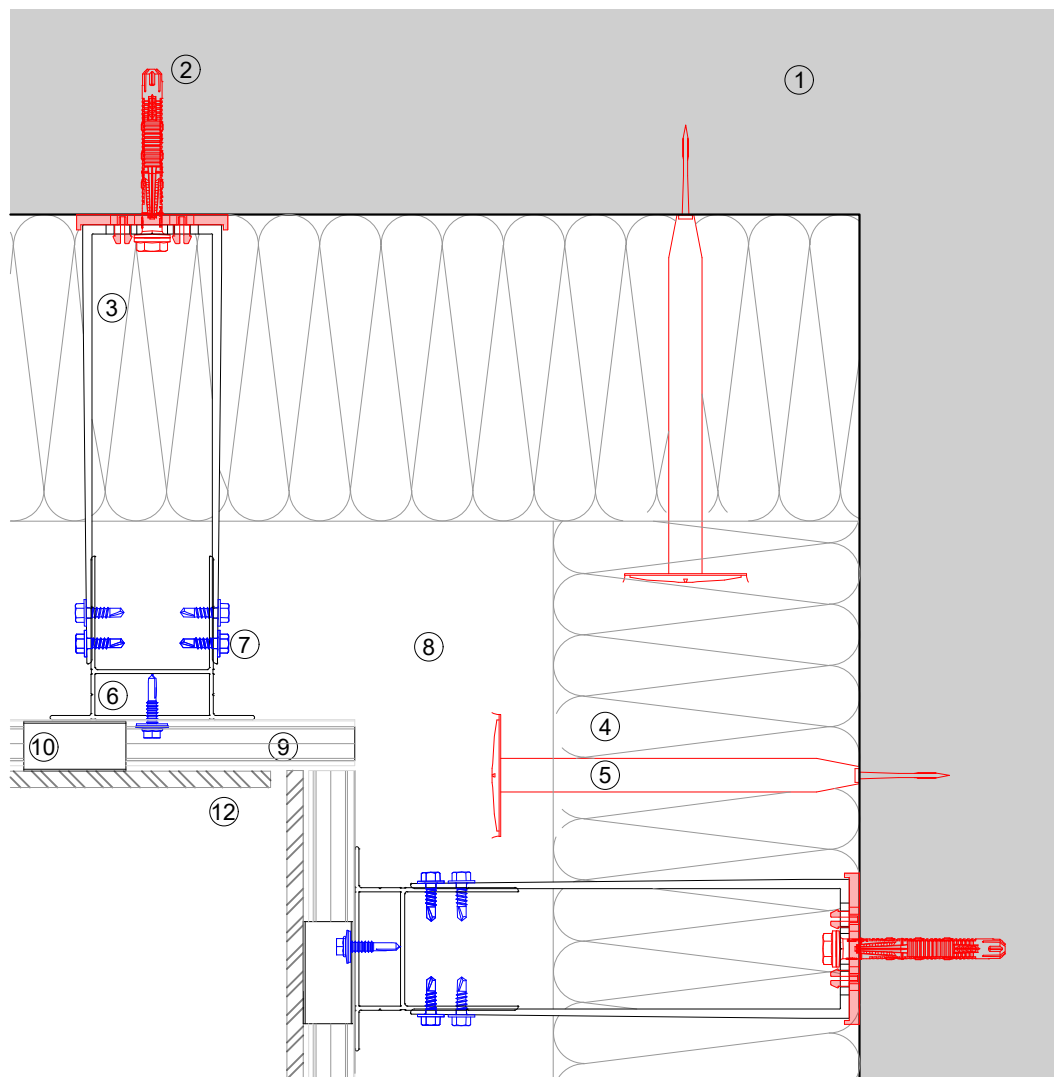
PŮDORYSNÝ ŘEZ - NÁROŽÍ



Legenda:

- Základní materiál ①
- Navržená kotva ②
- Konzola vč. izolační podložky ③
- Tepelná izolace ④
- Talířová hmoždinka ⑤
- Profil ⑥
- Samořezný šroub ⑦
- Větraná mezera ⑧
- Vodorovný závěsný profil ⑨
- Závěs ⑩
- Skrytá kotva ⑪
- HPL ⑫
- Upevňovací šroub ⑬

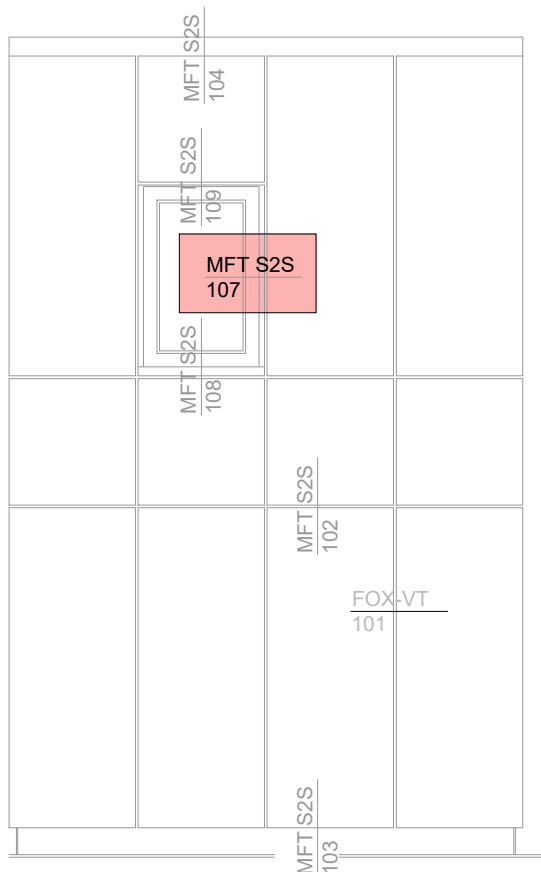
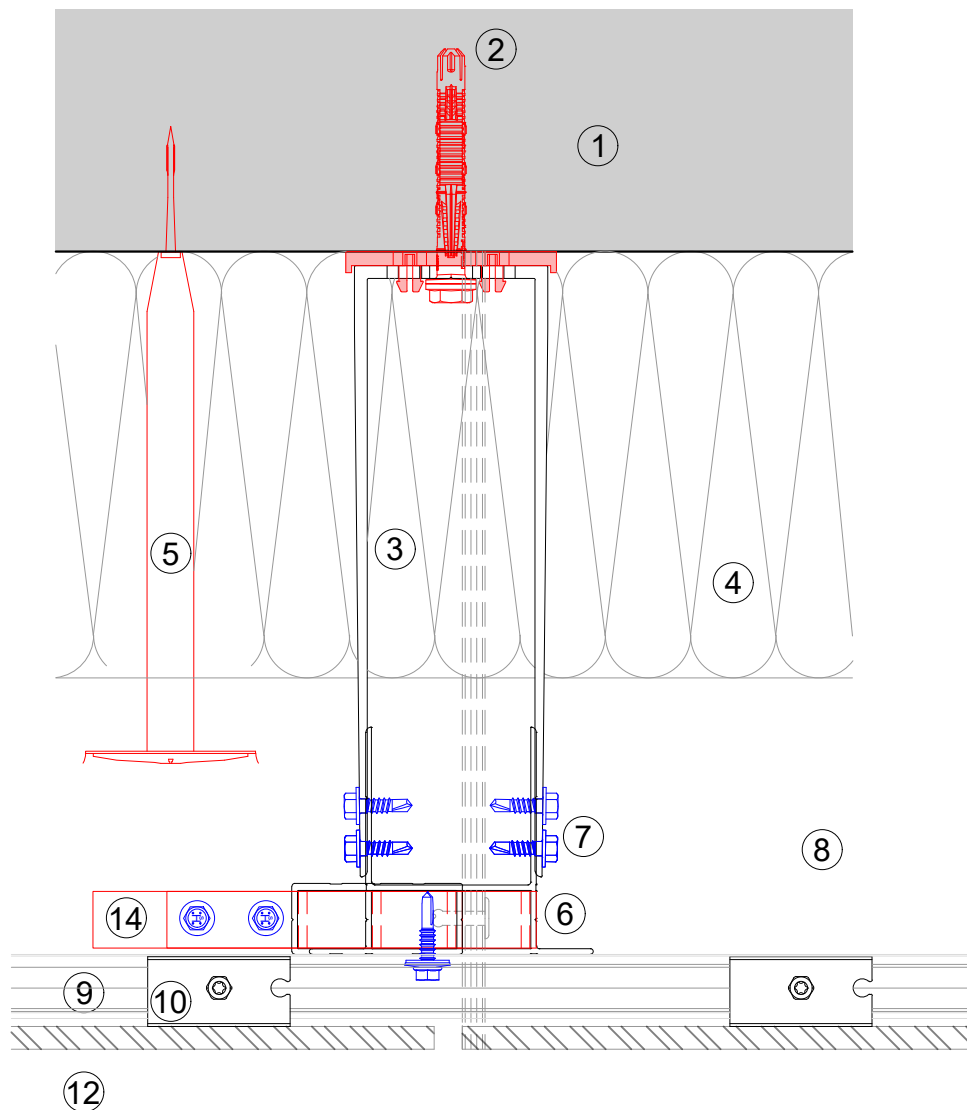
PŮDORYSNÝ ŘEZ - VNITŘNÍ ROH



Legenda:

- Základní materiál ①
- Navržená kotva ②
- Konzola vč. izolační podložky ③
- Tepelná izolace ④
- Talířová hmoždinka ⑤
- Profil ⑥
- Samořezný šroub ⑦
- Větraná mezera ⑧
- Vodorovný závěsný profil ⑨
- Závěs ⑩
- Skrytá kotva ⑪
- HPL ⑫
- Upevňovací šroub ⑬

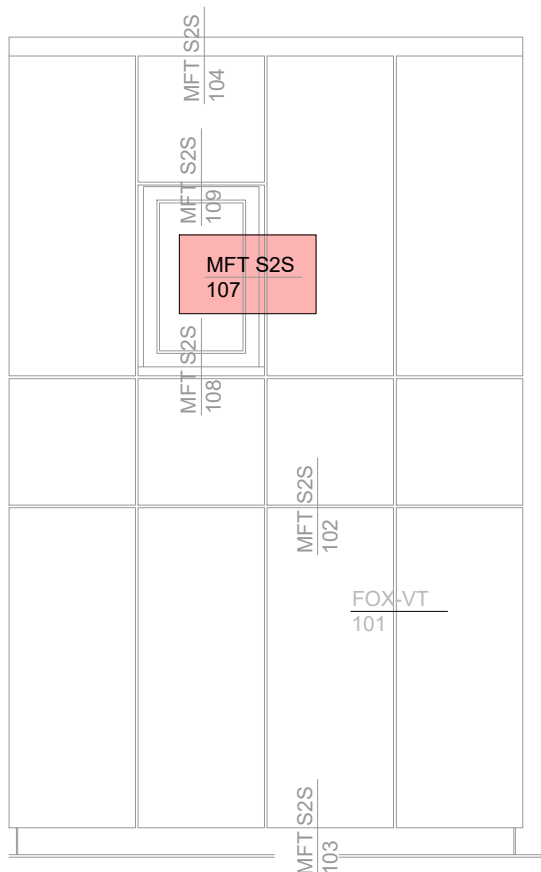
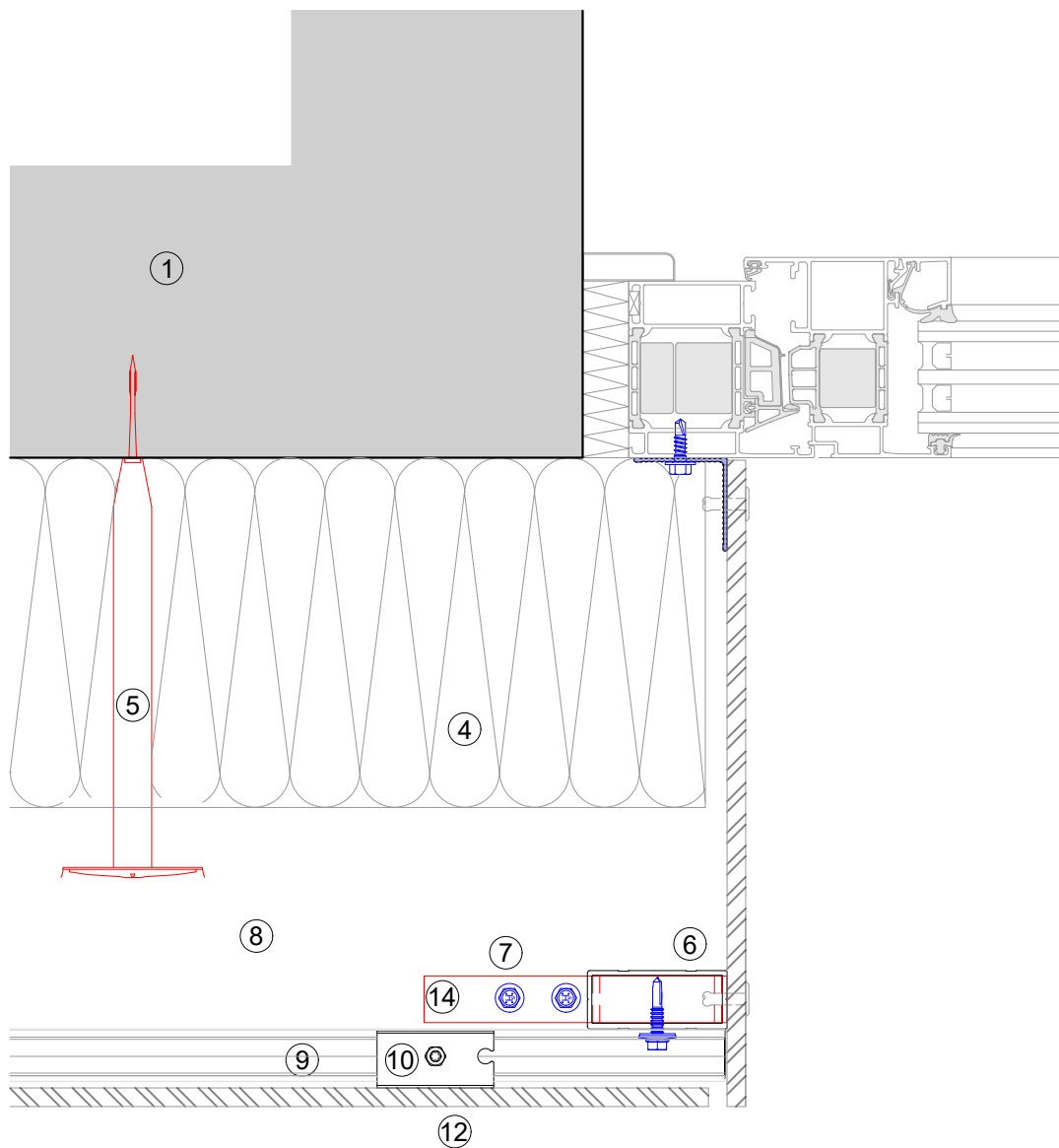
PŮDORYSNÝ ŘEZ - OKENNÍ VÝMĚNA RHS



Legenda:

- Základní materiál ①
- Navržená kotva ②
- Konzola vč. izolační podložky ③
- Tepelná izolace ④
- Talířová hmoždinka ⑤
- Profil ⑥
- Samořezný šroub ⑦
- Větraná mezera ⑧
- Vodorovný závěsný profil ⑨
- Závěs ⑩
- Skrytá kotva ⑪
- HPL ⑫
- Upevňovací šroub ⑬

PŮDORYSNÝ ŘEZ - OSTĚNÍ



Legenda:

- Základní materiál ①
- Navržená kotva ②
- Konzola vč. izolační podložky ③
- Tepelná izolace ④
- Talířová hmoždinka ⑤
- Profil ⑥
- Samořezný šroub ⑦
- Větraná mezera ⑧
- Vodorovný závěsný profil ⑨
- Závěs ⑩
- Skrytá kotva ⑪
- HPL ⑫
- Upevňovací šroub ⑬



Hilti ČR
252 43 Průhonice
Tel.: +420 800 115 599

www.facebook.com/hiltigroup
www.hilti.group