

## CFS-SP WB protipožární nástřik na spáry

### Těsnění dilatačních spár

#### Oblasti použití

- Nástřiková protipožární hmota pro konstrukční spáry, kde lze očekávat velké dilatační pohyby konstrukcí.
- Těsnění dilatačních spár mezi stěnami a stropní konstrukcí.
- Těsnění spár mezi požárně dělicími konstrukcemi a opláštěním budov.
- Spáry namáhané extrémní dilatací.

#### Zásady aplikace

- Betonové konstrukce a zdivo.
- Šířka spár do 200 mm.
- Minimální tloušťka konstrukce ( $t_{\perp}$ ) 150 mm.

#### Nepoužívat na

- Prostupy kabelů a potrubí.
- Místa vystavená působení vody.

#### Bezpečnostní opatření

- Uchovávejte mimo dosah dětí
- Uchovávejte odděleně od potravin.
- Používejte ve větraných prostorách.
- Zamezte styku s pokožkou a očima.
- Používejte vhodný ochranný oděv, ochranné rukavice a ochranné brýle nebo obličejový štít.
- Při styku s očima nebo pokožkou důkladně opláchněte vodou.
- Jestliže přetrvává dráždění a jiné symptomy, vyhledejte lékařskou pomoc.
- Dodržujte bezpečnostní pokyny Hilti.

#### Technická data

#### CFS-SP WB

(při 23 °C a 50% relativní vlhkosti vzduchu)	
Reakce na oheň dle ČSN/STN EN 13 501-1 bez zkoušení	E
Chemický základ	akrylátová disperze
Barva	bílá
Konzistence	nástřiková hmota
Objemová hmotnost	1,25 g/cm <sup>3</sup>
Doba vytvrzení	3 mm / 24 h
Hodnota pH	8 – 9
Teplota při aplikaci	+4° až +40 °C
Teplota při skladování	+4° až +25 °C
Schopnost pohybu spáry	až 40%
Chraňte před mrazem!	
Klasifikace požární odolnosti dle ČSN/STN EN 13 501-2	EI 90 – 240



#### Hlavní výhody při použití

- Testováno přímo pro použití na spáry u opláštění budov.
- Extrémně dobrá přilnavost k většině materiálů.
- Odolává stárnutí, zkušeno na životnost nejméně 30 let.
- Zabraňuje prostupu kouře díky doporučenému přesahu na konstrukcích.
- Snadná a rychlá aplikace díky použití stříkacích přístrojů zajistí úsporu času a nákladů.
- Neobsahuje halogeny a rozpouštědla a je vhodná pro použití v interiérech budov.
- Vodou ředitelná báze zaručuje dobrou zpracovatelnost, nanášení a čištění stříkacích přístrojů.



ETA I2/0078  
ETA11/0343



## CFS-SP WB výrobní program

Označení	Barva	Balení	Číslo výrobku
CFS-SP WB protipožární nástřik spár	bílá	1 (kbelík 19 l/25,5 kg)	430 806
Protipožární identifikační štítek CZ		1 ks	3488 604
Protipožární identifikační štítek SK		1 ks	3488 606



## CFS-SP WB protipožární nástřik na spáry ve stěnách a stropích

### Doporučení pro montáž ucpávky

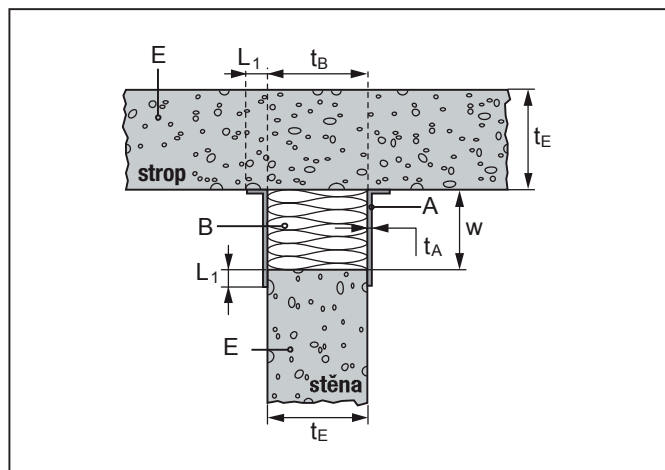
Druh spáry	Fasádní spára	Konstrukční spára
(w) Max. rozměry	10 - 200 mm	6 - 100 mm
Tloušťka vrstvy	3-5 mm (cca. 2 mm po zaschnutí)	
Přesah nástřiku na konstrukci	minimálně 15 mm	
(B/B <sub>1</sub> ) Výplňový materiál	min. vata 30 - 70 kg/m <sup>3</sup> 150mm vrstva	vata 40 - 70 kg/m <sup>3</sup> 100mm vrstva
Požární odolnost	EI 90	EI 240 vertikální spára EI 120 horizontální spára

Pro další informace si vyžádejte Technický list protipožárního nástřiku CFS-SP WB

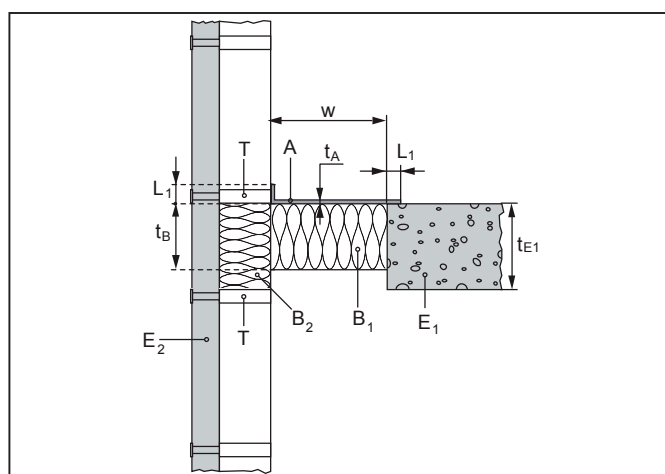
### Spotřeba CFS-SP WB

Odhad spotřeby při nástřiku vrstvy o tloušťce 3-5 mm, čímž dosáhneme tloušťky 2mm po jejím vyschnutí

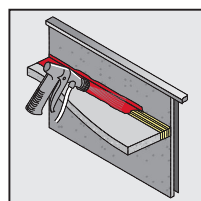
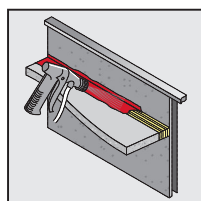
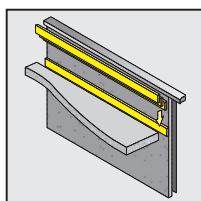
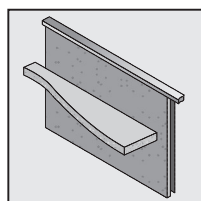
Šířka spáry (mm)	Šířka spáry včetně přesahu 15 mm obou stranách (mm)	Délka spáry v běžných metrech (z balení 19 litrů)
25	55	110
50	80	75
75	105	55
100	130	45
150	180	35
200	230	30



Těsnění dilatačních spár mezi stropní konstrukcí a opláštěním EI 120 min



Těsnění dilatačních spár mezi stropní konstrukcí a opláštěním EI 90 min



### Postup montáže

#### Příprava spáry a instalace výplňového materiálu

- Vyčistěte spáru po obou stranách, aby povrch byl zbaven mastnoty, prachu a jiných nečistot, bránících dokonalému přilnutí. Kovové povrchy mohou být vyčištěny utěrkou namočenou v rozpouštědle.
- Změřte mezeru mezi přilehlými díly. Nařežte minerální vlnu na požadovaný rozměr v souladu s požadavky v Technickém listu Hilti CFS-SP WB.
- CFS-SP WB dokonale přilne k většině podkladových materiálů (beton, kov, sklo, zdivo...).

#### Aplikace nástřiku CFS-SP WB

- Nástříkejte požadovanou vrstvu nástřiku CFS-SP WB tak, aby vrstva po zaschnutí dosahovala tloušťky 2mm a odpovídala rozměrům v tabulce doporučení pro aplikaci.
- Pro aplikaci CFS-SP WB použijte bezvzduchové stříkací pistole jako např. Wagner Finish (doporučené přístroje konzultujte s pracovníky Hilti).

- Změřte mokrou vrstvu nástřiku a ověřte, zda tloušťka vrstvy a přesah nástřiku na konstrukci odpovídá požadovaným parametřům.
- Ponechte nástřik CFS-SP WB řádně zaschnout a vytvrdnout. Doba schnutí závisí na teplotě, vlhkosti a proudění vzduchu.
- Chraňte nástřik CFS-SP WB před mrazem, vodou a mechanickým poškozením.
- V případě dalších otázek týkajících se aplikace nástřiku CFS-SP WB a rozsahu jeho použití kontaktujte zástupce firmy Hilti.
- Sledujte datum expirace na obalu výrobku.
- Spára by měla být označena identifikačním štítkem. Štítek umístěte viditelně vedle ucpávky.

#### Postup při revizích

(dle vyhl. MV ČR č. 246/01 Sb., v platném znění)

- Osoba provádějící revize nebo montáž požárně bezpečnostního zařízení (protipožárních ucpávek) musí být proškolená firmou Hilti.
- Zkontrolujte, zda provedení ucpávky odpovídá schválenému doporučení pro montáž a zda systém není narušen mechanickým nebo jiným poškozením.
- Vystavte protokol o provedené revizi v souladu s vyhl. MV ČR 246/01 Sb.