

Výrobce systému:



**Hilti ČR spol. s r.o.**  
Uhřetěveská 734  
252 43 Průhonice

Kontakt:  
Tel: 800 11 55 99  
Fax: 261 195 333

Prováděcí firma:

Zodpovědná osoba:

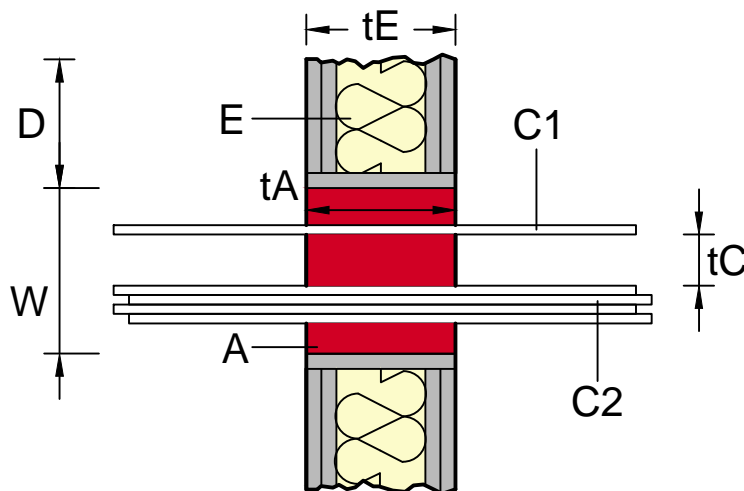
Stavba:

Měřítko: 1:10

Datum:

Produkt: **CFS-F FX - Protipožární pěna**

Typ prostupu: **EI 60 - Kabely a kabelové svazky - SDK stěna**



#### Požární odolnost EI 60

- A - Protipožární pěna CFS-S FX
- tA - Hloubka vyplnění  $\geq 150$  mm
  
- C1 - Samostatný kabel
- C2 - Maximální průměr kabelů s izolací 80 mm
- Maximální zaplnění prostupu kabely 60 %
- tC - Vzdálenost kabelů  $\geq 65$  mm
  
- D - Vzdálenost sousedních prostupů  $\geq 100$  mm
  
- E - SDK stěna
- tE - Tloušťka stěny  $\geq 150$  mm
  
- W - Maximální velikost prostupu 400 x 400 mm

Plní funkci těsnění prostupů potrubí požárně dělící konstrukcí s ohledem na charakteristiky vlastností požární odolnosti v souladu s ČSN EN 13501-2+A1 (celistvost(E), izolace (I)), a ČSN EN 1366-3.

Jakákoliv úprava tohoto detailu je na výhradní zodpovědnost projektanta/zhotovitele.

Navrhované řešení Hilti musí být vždy ve shodě s technickými listy výrobce. Montáž smí provádět pouze odborně proškolená firma. Všechny potřebné informace jsou dostupné na internetové adrese [www.hilti.cz](http://www.hilti.cz) nebo v technických listech společnosti Hilti.

Hilti doporučuje dodržet originalitu výrobků Hilti a vhodná zařízení a postupy předepsané a nebo obvyklé pro jejich použití (zejména výběr použitého zařízení zákazníkem/projektantem, způsob jeho použití ve vztahu k výrobkům Hilti, umístění výrobků a působení venkovních či vnitřních vlivů). Pro použití výrobků Hilti zákazníkem/projektantem platí specifikace a popisy výrobků podle platných technických listů Hilti (katalogové listy, ETA certifikáty, lokální certifikáty), aktuálních v čase vypracování cenové nabídky (katalogové obrázky mohou mít jen ilustrační funkci).