

Výrobce systému:



**Hilti ČR spol. s r.o.**  
Uhříněveská 734  
252 43 Průhonice

Kontakt:  
Tel: 800 11 55 99  
Fax: 261 195 333

Prováděcí firma:

Zodpovědná osoba:

Stavba:

Měřítko: 1:10

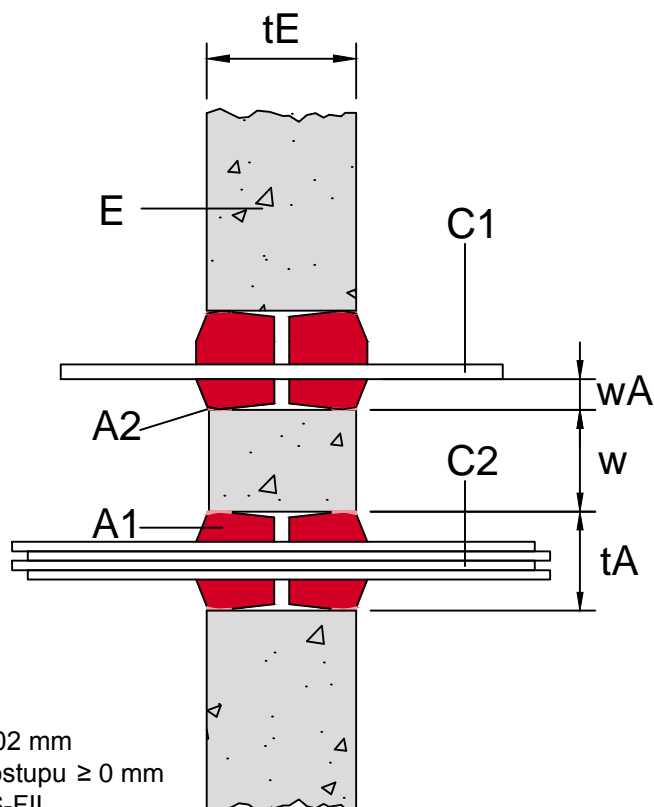
Datum:

Produkt:

**CFS-PL - Protipožární zátky**

Typ prostupu:

**EI 60-120 - Kabely a kabelové svazky - Masivní stěna**



#### Požární odolnost až EI 60-120

- A1 - Protipožární zátka CFS-PL
- tA - Průměr zátky (prostupu) 107-202 mm
- wA - Vzdálenost kabelů od stěny prostupu  $\geq 0$  mm
- A2 - zpěňující protipožární tmel CFS-FIL
  
- C1 - Samostatný kabel
- C2 - Kabelový svazek
  - Zaplnění prostupu kabely  $\leq 60\%$  plochy prostupu
  
- E - Masivní konstrukce (objemová hm.  $\geq 650$  kg/m<sup>3</sup>)
- tE - Tloušťka stěny  $\geq 100$  mm
  
- W - Vzdálenost mezi dvěma ucpávkami  $\geq 50$  mm

Plní funkci těsnění prostupů potrubí požárně dělící konstrukcí s ohledem na charakteristiky vlastností požární odolnosti v souladu s ČSN EN 13501-2+A1 (celistvost(E), izolace (I)), a ČSN EN 1366-3.

Jakákoliv úprava tohoto detailu je na výhradní zodpovědnost projektanta/zhotovitele.

Navrhované řešení Hilti musí být vždy ve shodě s technickými listy výrobce. Montáž smí provádět pouze odborně proškolená firma. Všechny potřebné informace jsou dostupné na internetové adrese [www.hilti.cz](http://www.hilti.cz) nebo v technických listech společnosti Hilti.

Hilti doporučuje dodržet originalitu výrobků Hilti a vhodná zařízení a postupy předepsané a nebo obvyklé pro jejich použití (zejména výběr použitého zařízení zákazníkem/projektantem, způsob jeho použití ve vztahu k výrobkům Hilti, umístění výrobků a působení venkovních či vnitřních vlivů). Pro použití výrobků Hilti zákazníkem/projektantem platí specifikace a popisy výrobků podle platných technických listů Hilti (katalogové listy, ETA certifikáty, lokální certifikáty), aktuálních v čase vypracování cenové nabídky (katalogové obrázky mohou mít jen ilustrační funkci).