

Výrobce systému:



**Hilti ČR spol. s r.o.**  
Uhřetíněveská 734  
252 43 Průhonice

Kontakt:  
Tel: 800 11 55 99  
Fax: 261 195 333

Prováděcí firma:

Zodpovědná osoba:

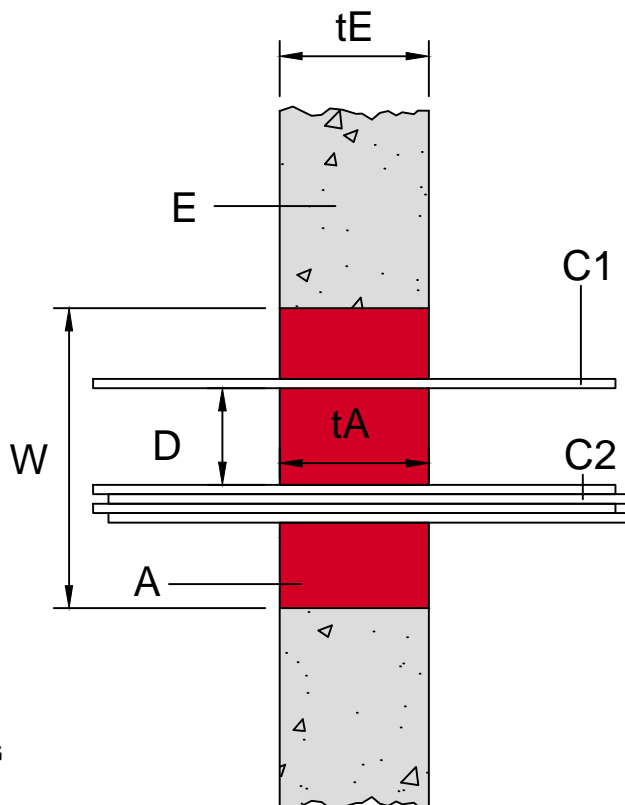
Stavba:

Měřítko: 1:10

Datum:

Produkt: **CFS-M RG - Protipožární malta**

Typ prostupu: **EI 30-120 - Kabely a kabelové svazky - Masivní stěna**



#### Požární odolnost EI 30-120

A - Protipožární malta CFS-M RG  
tA - Hloubka vyplnění  $\geq 150$  mm

C1,C2- Kabely a kabelové svazky  
- Maximální zaplnění prostupu kabely 60 %

D - Vzdálenost sousedních prostupů  $\geq 50$  mm

E - Masivní konstrukce (objemová hm.  $\geq 650$  kg/m<sup>3</sup>)

tE,W - Tloušťka stěny  $\geq 150$  mm, maximální velikost prostupu 1200 x 2000 mm  
- Tloušťka stěny  $\geq 175$  mm, maximální velikost prostupu 1000 x 1500 mm

Plní funkci těsnění prostupů potrubí požárně dělící konstrukcí s ohledem na charakteristiky vlastností požární odolnosti v souladu s ČSN EN 13501-2+A1 (celistvost(E), izolace (I)), a ČSN EN 1366-3.

Jakákoliv úprava tohoto detailu je na výhradní zodpovědnost projektanta/zhotovitele.

Navrhované řešení Hilti musí být vždy ve shodě s technickými listy výrobce. Montáž smí provádět pouze odborně proškolená firma. Všechny potřebné informace jsou dostupné na internetové adrese [www.hilti.cz](http://www.hilti.cz) nebo v technických listech společnosti Hilti.

Hilti doporučuje dodržet originalitu výrobků Hilti a vhodná zařízení a postupy předepsané a nebo obvyklé pro jejich použití (zejména výběr použitého zařízení zákazníkem/projektantem, způsob jeho použití ve vztahu k výrobkům Hilti, umístění výrobků a působení venkovních či vnitřních vlivů). Pro použití výrobků Hilti zákazníkem/projektantem platí specifikace a popisy výrobků podle platných technických listů Hilti (katalogové listy, ETA certifikáty, lokální certifikáty), aktuálních v čase vypracování cenové nabídky (katalogové obrázky mohou mít jen ilustrační funkci).