

Výrobce systému:



Hilti ČR spol. s r.o.
Uhřetěveská 734
252 43 Průhonice

Kontakt:
Tel: 800 11 55 99
Fax: 261 195 333

Prováděcí firma:

Zodpovědná osoba:

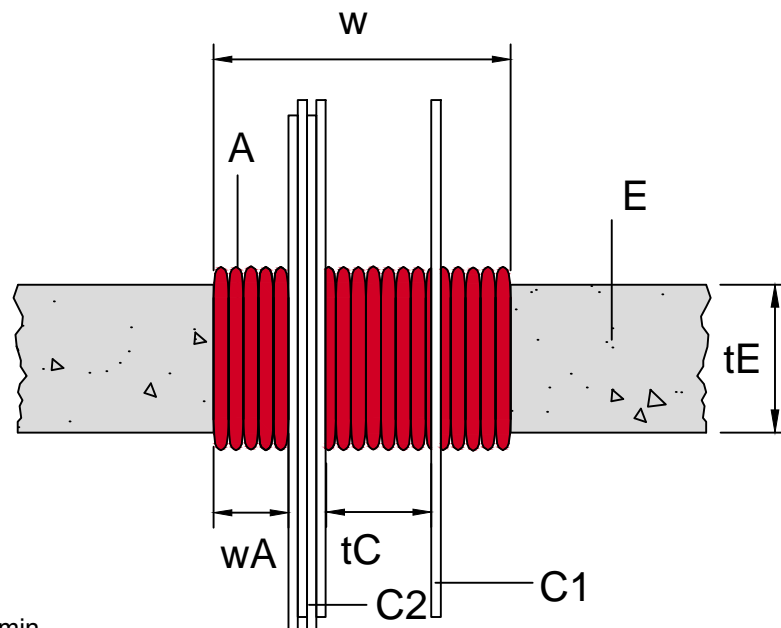
Stavba:

Měřítko: 1:10

Datum:

Produkt: **CP651N - Protipožární polštáře**

Typ prostupu: **EI 90 - Kabely a kabelové svazky - Masivní strop**



Požární odolnost až EI 90 min

A - Protipožární polštáře CP 651N
wA - Vzdálenost kabelů a kab. svazků od okraje prostupu ≥ 0 mm

C1, C2- Kabely a kabelové svazky
- Zaplnění prostupu kabely $\leq 60\%$ plochy prostupu
tC - Vzdálenost mezi kabel. lávkami ≥ 40 mm

E - Masivní konstrukce (objemová hm. ≥ 650 kg/m³)
tE - Tloušťka stěny ≥ 150 mm

W - Velikost prostupu max. 1000 x neomezeno mm

Plní funkci těsnění prostupů potrubí požárně dělící konstrukcí s ohledem na charakteristiky vlastností požární odolnosti v souladu s ČSN EN 13501-2+A1 (celistvost(E), izolace (I)), a ČSN EN 1366-3.

Jakákoliv úprava tohoto detailu je na výhradní zodpovědnost projektanta/zhotovitele.

Navrhované řešení Hilti musí být vždy ve shodě s technickými listy výrobce. Montáž smí provádět pouze odborně proškolená firma. Všechny potřebné informace jsou dostupné na internetové adrese www.hilti.cz nebo v technických listech společnosti Hilti.

Hilti doporučuje dodržet originalitu výrobků Hilti a vhodná zařízení a postupy předepsané a nebo obvyklé pro jejich použití (zejména výběr použitého zařízení zákazníkem/projektantem, způsob jeho použití ve vztahu k výrobkům Hilti, umístění výrobků a působení venkovních či vnitřních vlivů). Pro použití výrobků Hilti zákazníkem/projektantem platí specifikace a popisy výrobků podle platných technických listů Hilti (katalogové listy, ETA certifikáty, lokální certifikáty), aktuálních v čase vypracování cenové nabídky (katalogové obrázky mohou mít jen ilustrační funkci).