

Výrobce systému:



Hilti ČR spol. s r.o.
Uhřetěveská 734
252 43 Průhonice

Kontakt:
Tel: 800 11 55 99
Fax: 261 195 333

Prováděcí firma:

Zodpovědná osoba:

Stavba:

Měřítko: 1:10

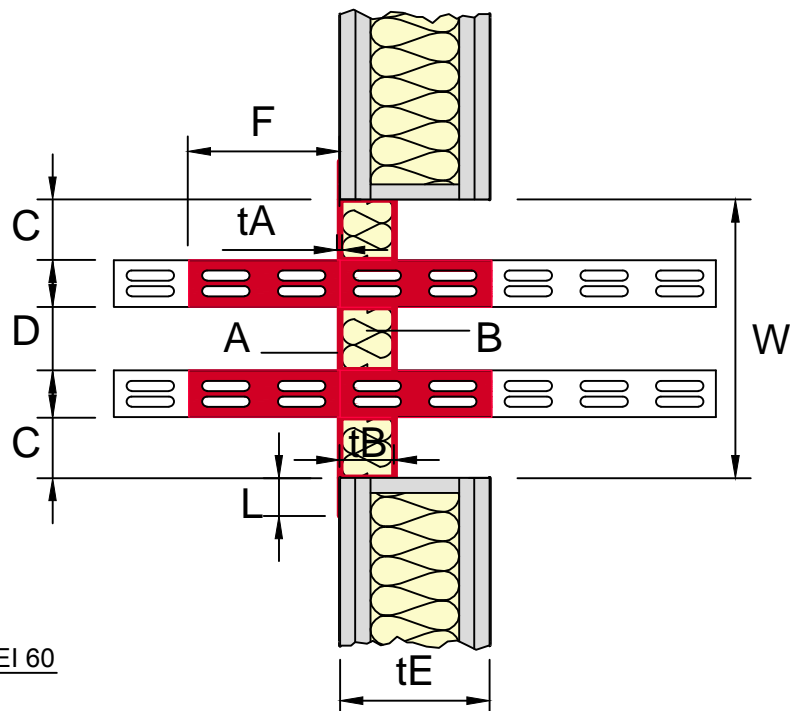
Datum:

Produkt:

CP673 - Protipožární povlak na desky z minerální plsti 140kg/m³

Typ prostupu:

EI 60 - Kabelové žlaby - SDK stěna



Požární odolnost až EI 60

- A - Protipožární povlak CP 673
- tA - Tloušťka vrstvy CP 673 na deskách minerální plsti, na kabelech a kabelových lávkách min. 0,7 mm za sucha
- F - Délka nátěru CP 673 na kabelech a kabelových lávkách 150 mm
- L - Přesah povlaku na okolní konstrukce min. 12,5 mm
- B - Minerální plst' 140 kg/m³, třída reakce na oheň A1 nebo A2, bod tavení přes 1000°C
- tB - Tloušťka desky z minerální plsti min. 50 mm
- C - Vzdálenost mezi kabelovými lávkami a stěnami prostupu ≥ 0 mm
- D - Vzdálenost mezi kabelovými lávkami ≥ 0 mm
- tE - Tloušťka lehké požární stěny ≥ 135 mm
- W - Maximální rozměry prostupu 2000 x 1000 mm

Plní funkci těsnění prostupů potrubí požárně dělící konstrukcí s ohledem na charakteristiky vlastností požární odolnosti v souladu s ČSN EN 13501-2+A1 (celistvost(E), izolace (I)), a ČSN EN 1366-3.

Jakákoliv úprava tohoto detailu je na výhradní zodpovědnost projektanta/zhotovitele.

Navrhované řešení Hilti musí být vždy ve shodě s technickými listy výrobce. Montáž smí provádět pouze odborně proškolená firma. Všechny potřebné informace jsou dostupné na internetové adrese www.hilti.cz nebo v technických listech společnosti Hilti.

Hilti doporučuje dodržet originalitu výrobků Hilti a vhodná zařízení a postupy předepsané a nebo obvyklé pro jejich použití (zejména výběr použitého zařízení zákazníkem/projektantem, způsob jeho použití ve vztahu k výrobkům Hilti, umístění výrobků a působení venkovních či vnitřních vlivů). Pro použití výrobků Hilti zákazníkem/projektantem platí specifikace a popisy výrobků podle platných technických listů Hilti (katalogové listy, ETA certifikáty, lokální certifikáty), aktuálních v čase vypracování cenové nabídky (katalogové obrázky mohou mít jen ilustrační funkci).