

Výrobce systému:



**Hilti ČR spol. s r.o.**  
Uhřetěveská 734  
252 43 Průhonice

Kontakt:  
Tel: 800 11 55 99  
Fax: 261 195 333

Prováděcí firma:

Zodpovědná osoba:

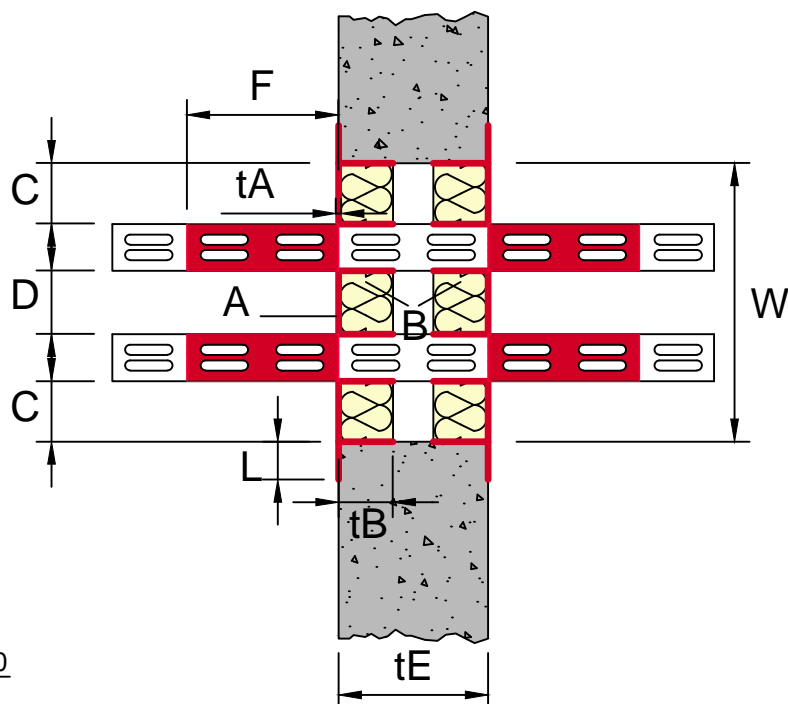
Stavba:

Měřítko: 1:10

Datum:

Produkt: **CP673 - Protipožární povlak na desky z minerální plsti 140kg/m<sup>3</sup>**

Typ prostupu: **EI 90-120 - Kabelové žlaby - Masivní stěna**



#### Požární odolnost až EI 90-120

- A - Protipožární povlak CP 673
- tA - Tloušťka vrstvy CP 673 na deskách minerální plsti, na kabelech a kabelových lávkách min. 1 mm
- F - Délka nátěru CP 673 na kabelech a kabelových lávkách 150 mm
- L - Přesah povlaku na okolní konstrukce min. 12,5 mm
- B - Minerální plst' 140 kg/m<sup>3</sup>, třída reakce na oheň A1 nebo A2, bod tavení přes 1000°C
- tB - Tloušťka desky z minerální plsti min. 50 mm (celkem 2 desky tl. 50mm v konstrukci)
- C - Vzdálenost mezi kabelovými lávkami a stěnami prostupu  $\geq 0$  mm
- D - Vzdálenost mezi kabelovými lávkami  $\geq 0$  mm
- tE - Tloušťka masivní konstrukce  $\geq 100$  mm
- W - Maximální rozměry prostupu v masivní konstrukci 2000 x 1000 mm

Plní funkci těsnění prostupů potrubí požárně dělící konstrukcí s ohledem na charakteristiky vlastností požární odolnosti v souladu s ČSN EN 13501-2+A1 (celistvost(E), izolace (I)), a ČSN EN 1366-3.

Jakákoliv úprava tohoto detailu je na výhradní zodpovědnost projektanta/zhotovitele.

Navrhované řešení Hilti musí být vždy ve shodě s technickými listy výrobce. Montáž smí provádět pouze odborně proškolená firma. Všechny potřebné informace jsou dostupné na internetové adrese [www.hilti.cz](http://www.hilti.cz) nebo v technických listech společnosti Hilti.

Hilti doporučuje dodržet originalitu výrobků Hilti a vhodná zařízení a postupy předepsané a nebo obvyklé pro jejich použití (zejména výběr použitého zařízení zákazníkem/projektantem, způsob jeho použití ve vztahu k výrobkům Hilti, umístění výrobků a působení venkovních či vnitřních vlivů). Pro použití výrobků Hilti zákazníkem/projektantem platí specifikace a popisy výrobků podle platných technických listů Hilti (katalogové listy, ETA certifikáty, lokální certifikáty), aktuálních v čase vypracování cenové nabídky (katalogové obrázky mohou mít jen ilustrační funkci).