

Výrobce systému:



Hilti ČR spol. s r.o.
Uhřetěveská 734
252 43 Průhonice

Kontakt:
Tel: 800 11 55 99
Fax: 261 195 333

Prováděcí firma:

Zodpovědná osoba:

Stavba:

Měřítko: 1:10

Datum:

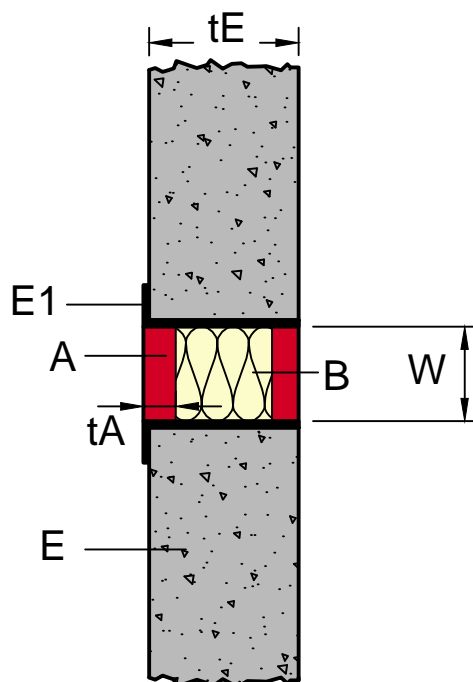
Produkt:

CFS-S ACR - Akrylátový protipožární tmel

Typ prostupu:

EI 60-120 - Spára - Masivní stěna + masivní stěna

Půdorys



Požární odolnost až EI 60

A - Protipožární akrylátový tmel CFS-S ACR
tA - Tloušťka vrstvy protipožárního tmelu 6 mm

E - Masivní konstrukce (objemová hm. $\geq 650 \text{ kg/m}^3$)
E1 - Ocelové prvky
tE - Tloušťka stěny $\geq 150 \text{ mm}$

W - Šířka spáry 6-20 mm - EI 120
- Šířka spáry 20-100mm - EI 60

B - Minerální plst' $30-70 \text{ kg/m}^3$; třída reakce na oheň A1; A2

Plní funkci těsnění prostupů a spár ve svislých a vodorovných požárně dělících konstrukcích s ohledem na charakteristiky vlastností požární odolnosti v souladu s ČSN EN 13501-2+A1, ČSN EN 1366-3 a ČSN EN 1366-4. Jakákoliv úprava tohoto detailu je na výhradní zodpovědnost projektanta/zhotovitele.

Navrhované řešení Hilti musí být vždy ve shodě s technickými listy výrobce. Montáž smí provádět pouze odborně proškolená firma. Všechny potřebné informace jsou dostupné na internetové adrese www.hilti.cz nebo v technických listech společnosti Hilti.

Hilti doporučuje dodržet originalitu výrobků Hilti a vhodná zařízení a postupy předepsané a nebo obvyklé pro jejich použití (zejména výběr použitého zařízení zákazníkem/projektantem, způsob jeho použití ve vztahu k výrobkům Hilti, umístění výrobků a působení venkovních či vnitřních vlivů). Pro použití výrobků Hilti zákazníkem/projektantem platí specifikace a popisy výrobků podle platných technických listů Hilti (katalogové listy, ETA certifikáty, lokální certifikáty), aktuálních v čase vypracování cenové nabídky (katalogové obrázky mohou mít jen ilustrační funkci).