

Výrobce systému:



**Hilti ČR spol. s r.o.**  
Uhřetěveská 734  
252 43 Průhonice

Kontakt:  
Tel: 800 11 55 99  
Fax: 261 195 333

Prováděcí firma:

Zodpovědná osoba:

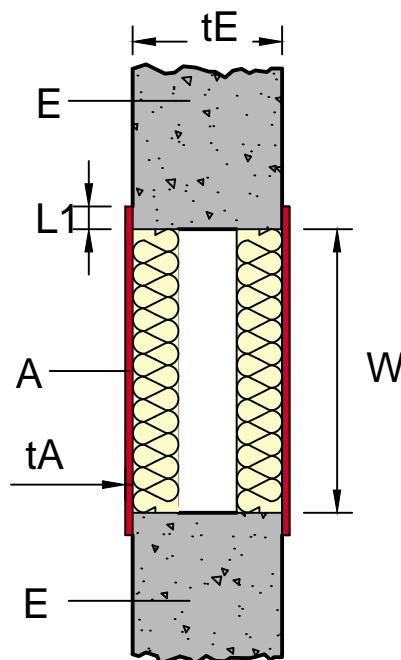
Stavba:

Měřítko: 1:10

Datum:

Produkt: **CFS-SP WB - Akrylátový protipožární nástřik na spáry**

Typ prostupu: **EI 240 - Spára - Masivní stěna + masivní stěna**



#### Požární odolnost až EI 240 min

- A - Protipožární akrylátový nástřik CFS-SP WB
- tA - Tloušťka vrstvy protipožárního nástřiku 3-5 mm (cca. 2 mm po zaschnutí)
- L1 - Přesah nástřiku na konstrukci  $\geq 15$  mm
- E - Masivní konstrukce (objemová hm.  $\geq 650$  kg/m<sup>3</sup>)
- W - Šířka spáry 6-100 mm
- B - Minerální plst' 40-70 kg/m<sup>3</sup>
- tB - Tloušťka minerální plsti 100 mm vrstva

Plní funkci těsnění prostupů a spár ve svislých a vodorovných požárně dělících konstrukcích s ohledem na charakteristiky vlastností požární odolnosti v souladu s ČSN EN 13501-2+A1, ČSN EN 1366-3 a ČSN EN 1366-4.

Jakákoliv úprava tohoto detailu je na výhradní zodpovědnost projektanta/zhotovitele.

Navrhované řešení Hilti musí být vždy ve shodě s technickými listy výrobce. Montáž smí provádět pouze odborně proškolená firma. Všechny potřebné informace jsou dostupné na internetové adrese [www.hilti.cz](http://www.hilti.cz) nebo v technických listech společnosti Hilti.

Hilti doporučuje dodržet originalitu výrobků Hilti a vhodná zařízení a postupy předepsané a nebo obvyklé pro jejich použití (zejména výběr použitého zařízení zákazníkem/projektantem, způsob jeho použití ve vztahu k výrobkům Hilti, umístění výrobků a působení venkovních či vnitřních vlivů). Pro použití výrobků Hilti zákazníkem/projektantem platí specifikace a popisy výrobků podle platných technických listů Hilti (katalogové listy, ETA certifikáty, lokální certifikáty), aktuálních v čase vypracování cenové nabídky (katalogové obrázky mohou mít jen ilustrační funkci).