

Výrobce systému:



Hilti ČR spol. s r.o.
Uhřetěveská 734
252 43 Průhonice

Kontakt:
Tel: 800 11 55 99
Fax: 261 195 333

Prováděcí firma:

Zodpovědná osoba:

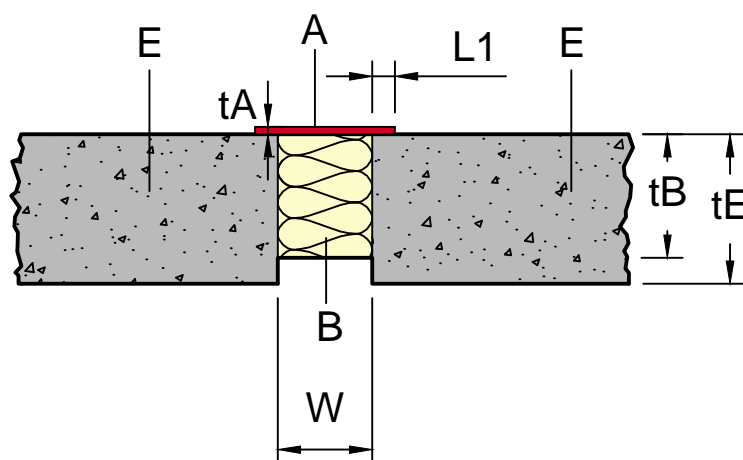
Stavba:

Měřítko: 1:10

Datum:

Produkt: **CFS-SP WB - Akrylátový protipožární nástřik na spáry**

Typ prostupu: **EI 120 - Spára - Masivní strop + masivní strop**



Požární odolnost až EI 120 min

- A - Protipožární akrylátový nástřik CFS-SP WB
- tA - Tloušťka vrstvy protipožárního nástřiku 3-5 mm (cca. 2 mm po zaschnutí)
- L1 - Přesah nástřiku na konstrukci ≥ 15 mm

- E - Masivní konstrukce (objemová hm. ≥ 650 kg/m³)

- W - Šířka spáry 6-100 mm

- B - Minerální plst' 40-70 kg/m³
- tB - Tloušťka minerální plsti 100 mm vrstva

Plní funkci těsnění prostupů a spár ve svislých a vodorovných požárně dělících konstrukcích s ohledem na charakteristiky vlastností požární odolnosti v souladu s ČSN EN 13501-2+A1, ČSN EN 1366-3 a ČSN EN 1366-4.

Jakákoliv úprava tohoto detailu je na výhradní zodpovědnost projektanta/zhotovitele.

Navrhované řešení Hilti musí být vždy ve shodě s technickými listy výrobce. Montáž smí provádět pouze odborně proškolená firma. Všechny potřebné informace jsou dostupné na internetové adrese www.hilti.cz nebo v technických listech společnosti Hilti.

Hilti doporučuje dodržet originalitu výrobků Hilti a vhodná zařízení a postupy předepsané a nebo obvyklé pro jejich použití (zejména výběr použitého zařízení zákazníkem/projektantem, způsob jeho použití ve vztahu k výrobkům Hilti, umístění výrobků a působení venkovních či vnitřních vlivů). Pro použití výrobků Hilti zákazníkem/projektantem platí specifikace a popisy výrobků podle platných technických listů Hilti (katalogové listy, ETA certifikáty, lokální certifikáty), aktuálních v čase vypracování cenové nabídky (katalogové obrázky mohou mít jen ilustrační funkci).