

Výrobce systému:



**Hilti ČR spol. s r.o.**  
Uhřetěveská 734  
252 43 Průhonice

Kontakt:  
Tel: 800 11 55 99  
Fax: 261 195 333

Prováděcí firma:

Zodpovědná osoba:

Stavba:

Měřítko: 1:10

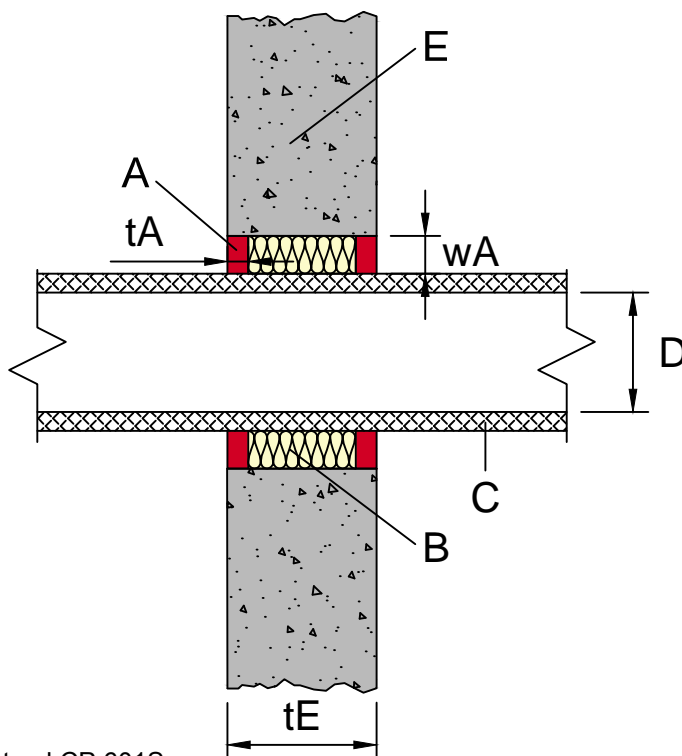
Datum:

Produkt:

**CP601S - Silikonový protipožární tmel**

Typ prostupu:

**EI 120 - Izolované VZT potrubí - Masivní stěna**



#### Požární odolnost až EI 120

- A - Protipožární silikonový tmel CP 601S
- tA - Oboustranné vyplnění silikonovým protipožárním tmelem CP 601S do hloubky min. 10 mm
- wA - Spára mezi izolovaným potrubím VZT a stěnou 20 mm
  
- B - Minerální plstř 75-100 kg/m<sup>3</sup>
- C - Nehořlavá izolace
- D - Max. rozměr VZT potrubí  $\varnothing = 1250 \text{ mm} \times v = 1000 \text{ mm}$
  
- E - Masivní konstrukce min. 650 kg/m<sup>3</sup>
- tE - Tloušťka masivní konstrukce  $\geq 120 \text{ mm}$

Pozn. - Detaily CP 601 provést dle technického katalogového listu, dle požadavků na požární odolnost EI. Není nutno natírat přesah.  
- VZT potrubí musí být opatřeno nehořlavou izolací.

Jakákoliv úprava tohoto detailu je na výhradní zodpovědnost projektanta/zhotovitele.

Navrhované řešení Hilti musí být vždy ve shodě s technickými listy výrobce. Montáž smí provádět pouze odborně proškolená firma. Všechny potřebné informace jsou dostupné na internetové adrese [www.hilti.cz](http://www.hilti.cz) nebo v technických listech společnosti Hilti.

Hilti doporučuje dodržet originalitu výrobků Hilti a vhodná zařízení a postupy předepsané a nebo obvyklé pro jejich použití (zejména výběr použitého zařízení zákazníkem/projektantem, způsob jeho použití ve vztahu k výrobkům Hilti, umístění výrobků a působení venkovních či vnitřních vlivů). Pro použití výrobků Hilti zákazníkem/projektantem platí specifikace a popisy výrobků podle platných technických listů Hilti (katalogové listy, ETA certifikáty, lokální certifikáty), aktuálních v čase vypracování cenové nabídky (katalogové obrázky mohou mít jen ilustrační funkci).