

# HILTI

**Smart Label**

**AI L2**

**AI L5**

**Nederlands**





## 1 Veiligheid

### 1.1 Algemene veiligheidsinstructies

**Lees alle aanwijzingen en veiligheidsvoorschriften.**

Bewaar alle veiligheidsinstructies en voorschriften goed.

#### Algemene veiligheidsinstructies

- ▶ Geen typeplaatjes of andere stickers afdekken.
- ▶ Geen behuizingsopeningen afdekken.
- ▶ De werking van schakelaars, displays en waarschuwingslampjes niet beïnvloeden.
- ▶ De verdraagzaamheid van lijm en reinigingsmiddelen met de ondergrond moet voor het aanbrengen van het label worden gecontroleerd om kleurscheiding en chemische reacties te vermijden.
- ▶ Uit de buurt van kinderen houden.
- ▶ Het gebruik van een extra primer wordt geadviseerd, om de kleefkracht van het label te verhogen.
- ▶ Als extra producten van derden worden gebruikt, zoals reinigingsmiddelen of hechtmiddelen (primer), de instructies van deze producten in acht nemen.
- ▶ Houdbaarheid 2 jaar na de productiedatum (zie de verpakking).

## 2 Beschrijving

### 2.1 Correct gebruikt

Smart Labels zijn bedoeld om bedrijfsmiddelen te kenmerken met een eenduidig identificatienummer voor het Hilti bedrijfsmiddelenbeheersysteem ON!Track.

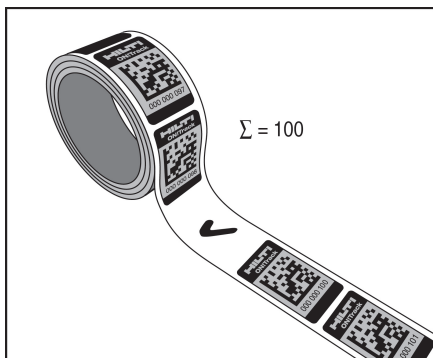
## 3 Technische gegevens

### 3.1 Technische gegevens

<b>Gebruik- en opslagtemperatuur</b>	-20 °C ... 45 °C (-4 °F ... 113 °F)
<b>Oppervlaktetemperatuur bij het aanbrengen</b>	21 °C ... 38 °C (70 °F ... 100 °F)

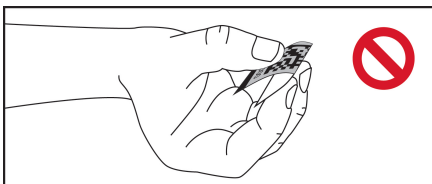
## 4 Gebruiksaanwijzingen

### 4.1 Lacunes in de nummervolgorde



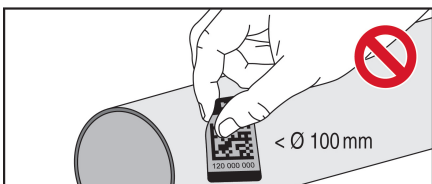
Lacunes in de nummervolgorde ontstaan door kwaliteitscontroles. In iedere verpakking bevinden zich ten minste 100 Smart Labels.

#### 4.2 Niet buigen



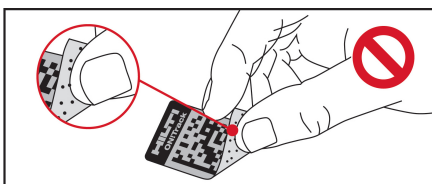
Het Smart Label niet buigen.

#### 4.3 Oppervlakken met een grote straal



Het Smart Label niet aanbrengen op oppervlakken waarvan de diameter minder dan 100 mm (3.94") is.

#### 4.4 Het lijmvlak niet aanraken



Het lijmvlak van het Smart Label bij het van de rol verwijderen niet aanraken of vervuilen.

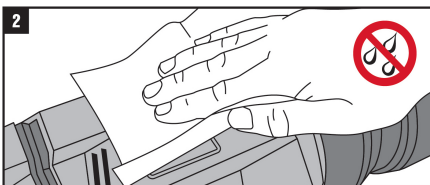
#### 4.5 Posities voor het aanbrengen van het Smart Label



Het Smart Label alleen op beschermde plaatsen aanbrengen.  
Let erop dat het Smart Label niet over een rand wordt aangebracht.

## 5 Aanbrengen

### 5.1 Ondergrond reinigen

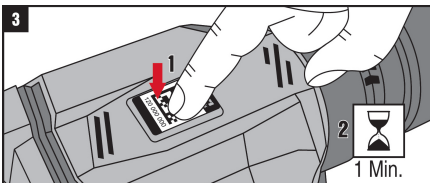


De ondergrond grondig reinigen van vervuiling, in het bijzonder van olie en vet, alvorens het Smart Label aan te brengen.

Een geschikt reinigingsmiddel en een pluisvrije reinigingsdoek worden geadviseerd.

De ondergrond grondig afdrogen, om een optimale kleefkracht te bereiken.

### 5.2 Aanbrengdruk



Het Smart Label met de palm van de hand of met een roller met gelijkmatige druk aanbrengen. Door harder te drukken neemt de kleefkracht van het Smart Label toe.

Na het aanbrengen van het Smart Label een minuut wachten, alvorens het bedrijfsmiddel te gebruiken.

## 6 Fabrieksgarantie

- ▶ Neem bij vragen over de garantievoorzwaarden contact op met uw lokale **Hilti** dealer.







Hilti Corporation

LI-9494 Schaan

Tel.: +423/234 21 11

Fax: +423/234 29 65

[www.hilti.com](http://www.hilti.com)

Hilti = registered trademark of Hilti Corp., Schaan

Printed: 15.03.2017 | Doc-Nr: PUB / 5338053 / 000 / 00



2153800

20170314