



ON!Track smart tag AI T380

한국어

1 문서 관련 기재사항

1.1 본 문서에 대해

- 처음 사용하기 전에 본 문서 전체를 읽으십시오. 안전하게 작업하고 문제 없이 취급하기 위한 전제가 됩니다.
- 본 문서 및 제품에 나와 있는 안전 지침 및 경고 지침에 유의하십시오.
- 항상 제품에 있는 사용 설명서를 잘 보관하고 제품은 반드시 본 지침과 함께 다른 사람에게 전달하십시오.

1.2 기호 설명

1.2.1 경고사항

본 제품을 다루면서 발생할 수 있는 위험에 대한 경고사항. 다음과 같은 시그널 위드는 기호와 함께 사용됩니다.

	위험! 이 기호는 직접적인 위험을 표시합니다. 만약 지키지 않으면 심각한 부상을 당하거나 사망할 수도 있습니다.
	경고! 이 기호는 잠재적인 위험을 표시합니다. 만약 지키지 않으면 심각한 부상을 당하거나 사망에 이를 수도 있습니다.
	주의! 이 기호는 잠재적인 위험 상황을 표시합니다. 만약 지키지 않으면 가벼운 부상 또는 물적 손실을 입을 수 있습니다.

1.2.2 문서에 사용된 기호

본 문서에서 사용되는 기호는 다음과 같습니다.

	기기를 사용하기 전에 사용설명서를 읽으십시오.
	적용 지침 및 기타 유용한 사용정보

1.2.3 그림에 사용된 기호

다음과 같은 기호가 그림에 사용됩니다.

	이 숫자는 본 지침 첫 부분에 있는 해당 그림을 나타냅니다.
	매겨진 숫자는 작업 단계의 순서를 나타내며, 텍스트에 매겨진 작업 단계와 차이가 있을 수 있습니다.
	항목 번호는 개요 그림에서 사용되며 제품 개요 단락에 나와 있는 기호 설명 번호를 나타냅니다.
	이 표시는 제품을 다룰 때, 특별히 주의할 사항을 나타냅니다.

1.3 제품 정보

Hilti 제품은 전문가용으로 설계되어 있으며, 해당 교육을 이수한 공인된 작업자를 통해서만 조작, 유지보수 및 수리 작업을 진행할 수 있습니다. 이 기술자는 발생할 수 있는 위험에 대해 특별 교육을 받은 상태여야 합니다. 교육을 받지 않은 사람이 제품을 부적절하게 취급하거나 규정에 맞지 않게 사용할 경우에는 기기와 그 보조기구에 의해 부상을 당할 위험이 있습니다.

1.4 적합성 선언

폐사는 전적으로 책임을 지고 여기에 기술된 제품이 통용되는 기준과 규격에 일치함을 공표합니다. 적합성 증명서 사본은 본 문서 끝 부분에서 확인할 수 있습니다.

기술 문서는 이곳에 기술되어 있습니다.

Hilti Entwicklungsgesellschaft mbH | Zulassung Geräte | Hiltistraße 6 | 86916 Kaufering, DE

2 안전

2.1 일반 안전상의 주의사항

모든 안전상의 주의사항과 지침을 읽으십시오.

앞으로 모든 안전상의 주의사항과 지침을 보관하십시오.

일반 안전상의 주의사항

- ▶ 형식 라벨이나 다른 라벨이 가려지지 않도록 하십시오.

- ▶ 하우징 구멍이 가려지지 않도록 하십시오.
- ▶ 스위치, 디스플레이 및 경고등의 기능에 아무런 영향이 미치지 않도록 하십시오.
- ▶ ON!Track smart tag를 부착하기 전에 접착제를 사용하려는 바닥면의 적합성 여부를 확인하여 도장이 벗겨져거나 화학적 반응이 일어나지 않도록 하십시오.
- ▶ 어린이의 손이 닿지 않는 곳에 보관하십시오.

3 제품 설명

3.1 규정에 맞는 사용

Hilti ON!Track smart tag AI T380은 Bluetooth 신호, NFC 신호 또는 2D 바코드를 통해 소모품을 식별할 수 있게 해줍니다. AI T380은 활성화 후 지속적으로 무선 신호를 송출하여 Hilti ON!Track 시스템 솔루션 사용자가 소재지를 파악할 수 있게 해줍니다. Hilti는 모바일 웹 애플리케이션을 제공하여 소모품을 관리할 수 있게 해줍니다. Hilti ON!Track smart tag AI T380의 배터리는 교체할 수 없습니다.

3.2 공급품목

AI T380 20개
사용 설명서 1개

3.3 액세서리

Hilti는 AI T380을 케이블에 고정하거나 물건에 걸 수 있도록 보조 어댑터를 제공합니다.

3.4 타 공급업체의 워드마크 및 브랜드 마크

Bluetooth® 워드마크 및 ™ 로고는 Bluetooth SIG, Inc. 소유의 등록 상표로, Hilti의 라이선스 하에서만 해당 상표를 사용할 수 있습니다.

Android™ 및 Chrome™은 Google Inc.의 상표입니다.

iPhone® 및 iOS은 Apple Inc.의 상표입니다.

그외 사용되는 브랜드 마크 및 워드마크는 해당 표시가 명시되어 있지 않더라도 해당 소유주의 소유권이 존재합니다.

4 전제조건

4.1 전제조건

AI T380의 기능을 활용하기 위해서는 Hilti ON!Track 앱이 필요합니다. 해당 앱을 사용하려면, 사용자 이름 및 패스워드가 필요합니다.

필요한 최소 요건은 다음과 같습니다.

시스템 전제조건

스마트폰 / 태블릿	Android™ 5 (또는 그 이상) iOS® 10 (또는 그 이상) Bluetooth low energy 기기와 호환 가능
Near Field Communication(NFC)	활성화 및 비활성화에 필요함 Iphone®에서 지원되지 않음
브라우저	Internet Explorer 또는 Chrome™

Hilti ON!Track에 관한 보다 상세한 사항은 Hilti 서비스 센터에 문의하거나 또는 <http://ontrack.hilti.com>을 방문하여 확인하십시오.

5 기술 제원

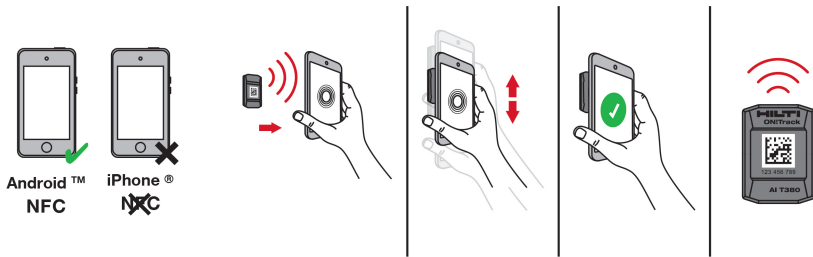
5.1 기술 제원

보호 등급	IP 67
크기	38 mm x 28 mm x 11 mm(1.5" x 1.1" x 0.4")
작동 온도	-20 °C ...65 °C (-4 °F ... 149 °F)

보관 온도	-25 °C ... 80 °C (-13 °F ... 176 °F)
배터리(교체 불가능)	동전형 배터리 CR2032
배터리 수명(실온에서)	3년
통신 표준	Bluetooth® 4.0
신호 도달 범위(외부 조건에 따라 차이가 심할 수 있음)	30m (98 ft — 10 in)
신호 간격	5초
주파수	2,402MHz ... 2,480MHz
방사된 최대 송신 출력	3.20mW

6 조작

6.1 활성화



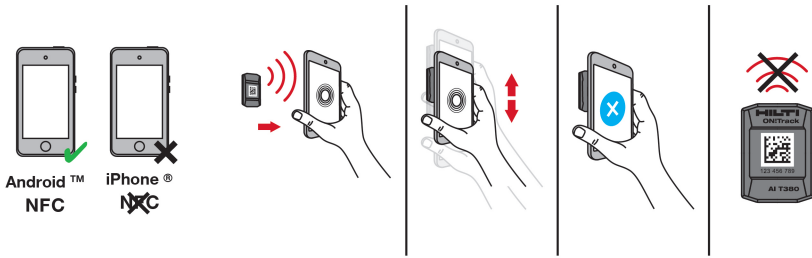
1. Hilti ON!Track 앱을 시작한 후 메뉴에서 **활성화**를 선택하십시오.

i ON!Track smart tag는 꺼진 상태로 출고되므로, 먼저 활성화시켜야 합니다. NFC가 지원되는 Android 기기에서만 활성화할 수 있습니다.

2. 활성화하려면 스마트폰의 뒷면에서 ON!Track smart tag를 잡고 양쪽 모두 터치할 수 있게 하십시오.
3. 스마트폰 뒷면에 부착된 ON!Track smart tag를 이동시켜 NFC 안테나를 찾으십시오.

i 스마트폰마다 NFC 안테나가 위치한 곳이 다를 수 있습니다. 스마트폰 뒷면에서 ON!Track smart tag를 이동시켜 활성화하기에 알맞은 위치를 찾으십시오.

4. ON!Track smart tag가 활성화되는 대로 스마트폰에서 승인이 이루어집니다.



1. Hilti ON!Track 앱을 시작한 후 메뉴에서 **비활성화**를 선택하십시오.

i NFC가 지원되는 Android 기기에서만 비활성화할 수 있습니다.

2. 비활성화하려면 스마트폰의 뒷면에서 ON!Track smart tag를 잡고 양쪽 모두 터치할 수 있게 하십시오.
 3. 스마트폰 뒷면에 부착된 ON!Track smart tag를 이동시켜 NFC 안테나를 찾으십시오.

i 스마트폰마다 NFC 안테나가 위치한 곳이 다를 수 있습니다. 스마트폰 뒷면에서 ON!Track smart tag를 이동시켜 비활성화하기에 알맞은 위치를 찾으십시오.

4. ON!Track smart tag가 비활성화되는 대로 스마트폰에서 승인이 이루어집니다.

7 운반

항공 운반을 위해 Hilti ON!Track smart tag AI T380을 비활성화시키십시오.

i 비행기를 이용하여 이동하는 경우 해당 항공사의 개인 전자 장치 및 **Bluetooth** 관련 이용 제한 사항에 유의하십시오.

8 RoHS (유해물질 사용 제한 지침)

아래 링크에서 유해물질에 관한 도표를 확인할 수 있습니다. qr.hilti.com/r7068430.
 RoHS 도표로 이어지는 링크는 본 문서 끝에 QR 코드 형식으로 제시되어 있습니다.

9 폐기

♻️ Hilti ON!Track smart tag AI T380에는 배터리가 포함되어 있습니다.
🗑️ Hilti ON!Track smart tag AI T380은 일반 가정 쓰레기로 폐기해서는 안 되며, 국가별 규정에 따라 폐기해야 합니다.

10 제조사 보증

▶ 보증 조건에 관한 질문사항은 Hilti 파트너 지사에 문의하십시오.

11 FCC-지침 (미국에서 적용) / IC-지침 (캐나다에서 적용)

i 이 기기는 테스트 당시, 등급 B 디지털 기기에 대한 FCC-규정 단락 15에 정의되어 있는 제한값을 준수 하였습니다. 이 제한값은 주거 지역에서 설치시에 장애가 되는 간섭으로부터 충분히 보호하기 위해 설정되었습니다. 이러한 형식의 장치들은 고주파수를 사용하고 생성하며, 또한 이 고주파수를 방출할 수도 있습니다. 해당 지침에 따라 설치하고 조작하지 않을 경우, 이로 인해 라디오 수신에 장애를 일으킬 수 있습니다.

하지만 특정한 지점에 설치하는 경우, 장애가 일어나지 않는다는 것을 보장할 수는 없습니다. 이 기기가 라디오 또는 텔레비전 수신 장애의 원인이 될 경우(기기의 전원을 껐다가 다시 켜서 확인할 수 있음), 사용자는 다음과 같은 조치를 통해 장애를 제거할 수 있습니다.

- 수신 안테나를 다시 고정시키거나 위치를 옮깁니다.
- 기기와 리시버 사이의 간격을 넓힙니다.
- 기기를, 리시버가 연결된 회로와 다른 회로의 소켓에 연결합니다.
- 귀하의 딜러 또는 라디오/텔레비전 전문 기술자에게 연락



HILTI사가 명시적으로 허용하지 않은 개조 또는 변경을 하면 기기를 사용하는 사용자의 권한이 제한될 수 있습니다.

본 장치는 FCC-규정의 단락 15 및 ISED의 RSS-210 내용과 일치합니다.

작동을 위해서는 다음 두 가지 조건이 있습니다.

- 기기는 방해가 되는 전파를 발생시켜서는 안 된다.
- 기기는 원하지 않은 작동의 원인이 될 수 있는 간섭을 포함, 어떠한 방출 전파도 흡수하여야 한다.







Hilti Aktiengesellschaft
Feldkircherstraße 100
9494 Schaan | Liechtenstein

AI T380 (01)

[2017]

2014/53/EU

EN ISO 12100

2011/65/EU

EN 60950-1:2006 + A11:2009 +
A1:2010 + A12:2011 + AC:2011 +
A2:2013

EN 301 489-1 V2.2.0 (Draft)

EN 301 489-3 V2.1.1 (Final Draft)

EN 301 489-17 V3.2.0 (Draft)

EN 300 328 V2.1.1

EN 300 330 V2.1.1

EN 62479:2010

Schaan, 12/2017

Paolo Luccini

Head of BA Quality and
Process-Management
BA Electric Tools & Accessories

Thomas Hillbrand

Head of BU Measuring Systems
BU Measuring Systems





Hilti Corporation
LI-9494 Schaan
Tel.: +423 234 21 11
Fax: +423 234 29 65
www.hilti.group



2182310

Hilti = registered trademark of Hilti Corp., Schaan

20180116